

Pomocný spínač:

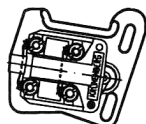
1 systém nuceného
otevření
(uzavřený při
odblokování dveří)
a 1 dveřní zámek

2 systém nuceného
otevření
(uzavřený při
odblokování
dveří)

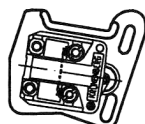
1 systém nuceného
otevření
(uzavřený při
odblokování dveří)



.9/11



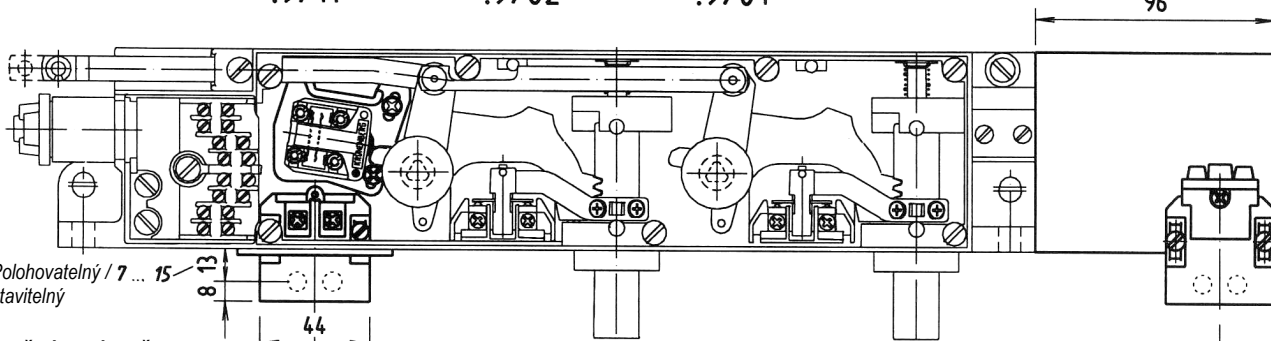
.9/02



.9/01

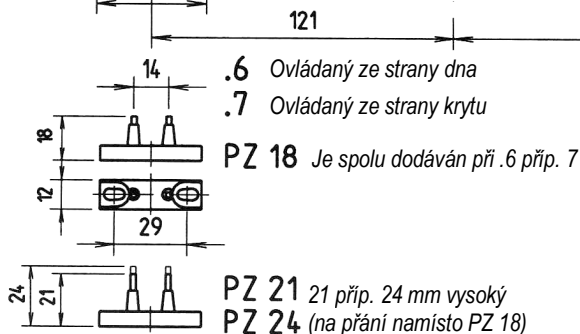
M 1 : 3

DL(F) 2 R X15 (u) .10 .6 .9/11
96



Polohovatelný / 7 ... 15
stavitelný

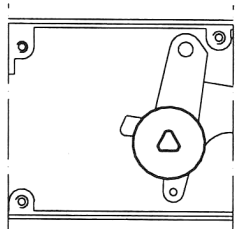
Dveřní spínač:



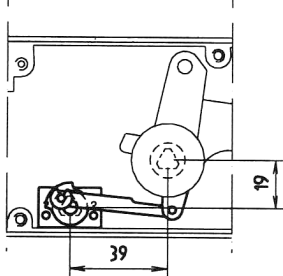
Nouzová odblokování ze strany
dna jsou na ložiskových osách
ozubené páky

dodatečné odblokování:

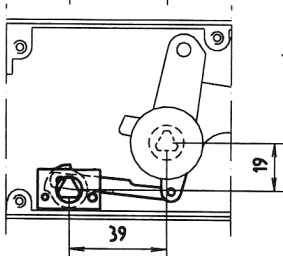
.1
Ze strany krytu
na ose ložiska



.2
Ze strany dna
nepřímou
s převodem páky



.3
Ze strany krytu
nepřímou
s převodem páky



.2 nebo .3 je zapotřebí jen když je třeba vyměnit
všechny uzávěry dveří, jejichž nouzové odblokování
je stranově posunuto
(nedá se pak namontovat .6 příp. 7)