



# KRONENBERG

## BEZPEČNOSTNÍ SPÍNAČ WZ

V obzvlášť robustním provedení



### FUNKCE A OBLAST POUŽITÍ

Vodězdorný bezpečnostní spínač WZA je spínač s nuceným sepnutím používaný k hlídání zavření výtahových dveří. Je velmi robustní a proto pro výtahové dveře obzvlášť vhodný plechový ovládací prvek lze umístit na křídlo dveří, při vytažení ovl. prvku (otevření dveří) ze spínače dojde k rozpojení kontaktů.

### CHARAKTERISTIKA

- Krytí Ip66, ochranná izolace
- Obzvlášť robustní (žádné nekvalitní součástky)
- Velký doběh od sepnutí kontaktů až do nárazu ovládacího prvku
- Ovládací prvek je vytlačen ze spínače, není-li zasunut max 3mm před nárazem do spínače
- Plechová podložka k pevnému připevnění spínače

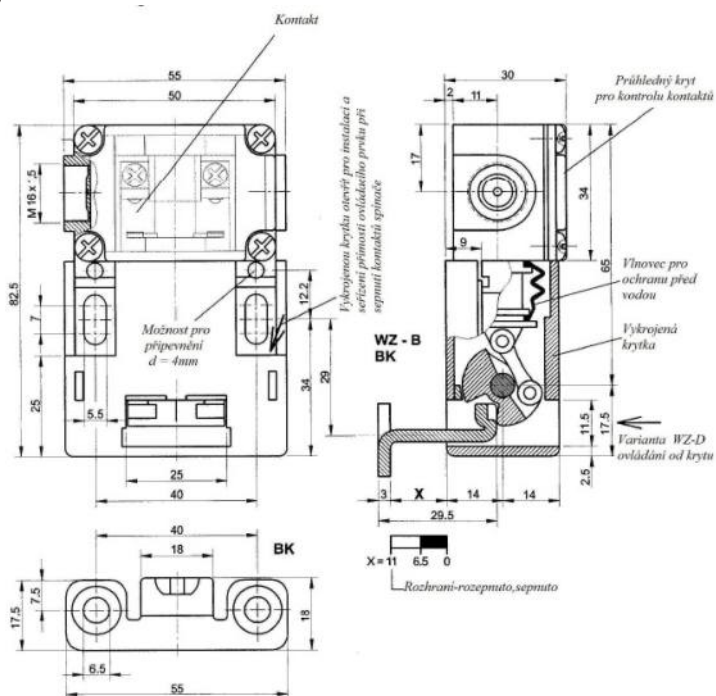
### Technická data

WZ-B	bezpečnostní spínač, robustní provedení, ovládání ode dna
WZ-D	bezpečnostní spínač, robustní provedení, ovládání od krytu
BK	ovládací prvek pro spínač WZ

# KRONENBERG

## BEZPEČNOSTNÍ SPÍNAČ WZ

### Technické výkresy



### Technická data

EN 81-1 a EN 81-2	Vyhovuje bezpečnostním požadavkům pro výtahy
EN 60947-5-1	Jmenovité izolační napětí 500V I <sub>th</sub> =10A U <sub>imp</sub> = 4 kV
Spínací výkon	AC-15 I <sub>e</sub> =2A U <sub>e</sub> =230V DC-13 I <sub>e</sub> =2A U <sub>e</sub> =200V
Zkratková odolnost	T 10A ; F 16A
Pouzdro	Kryti IP65, termoplast, samozhášecí
Kontakty	Nuceně rozpínací kontakty z čistého stříbra
Připojení	Svorkovnice pro dráty max. 2,5 mm <sup>2</sup> , šrouby Přívodní kabel 2x M16x1,5
Teplota okolí	Od -30°C do 80°C, libovolná montážní poloha
Ovladací síla	13 N/0 N
Hmotnost	WZ=100g BK=28g