



KRONENBERG

DVEŘNÍ SPÍNAČ PRO HÁKOVÉ UZÁVĚRY HZST

Bezpečnostní spínač s kolíky pro plochý můstek



FUNKCE A OBLAST POUŽITÍ

Kompaktní dveřní spínač HZST je bezpečnostní spínač s nuceným zapnutím a používá se ke kontrole uzavření hákové uzávěry automatických dveří. Vynikající propojení je zajištěno plochým kontaktním můstkem, který je ovládán pohybem hákové uzávěry. Ochrana před dotykem není poskytnuta a musí být dodatečně zajištěna.

CHARAKTERISTIKA

- Krytí Ip00, vyžaduje externí opatření pro ochranu před dotykem
- Viditelné kontakty kryté průhledným krytem
- Možnost podélného pohybu při naklonění hákové uzávěry
- Samočištění třecím pohybem

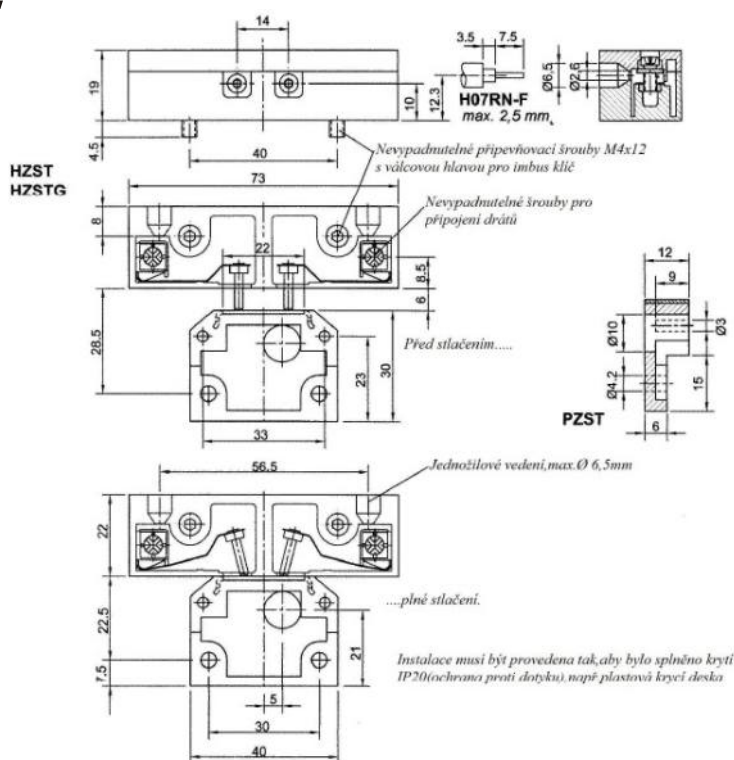
OZNAČENÍ TYPU PRO OBJEDNÁVKU

HZST	dveřní spínač s kolíkovými kontakty pro hákovou uzávěrku
HZSTG	dveřní spínač s kolíkovými kontakty pro hákovou uzávěrku tlumený
PZST	plochý kontaktní můstek

KRONENBERG

DVEŘNÍ SPÍNAČ PRO HÁKOVÉ UZÁVĚRY HZST

Technické výkresy



Technická data

EN 60947-5-1	Jmenovité izolační napětí 500V I _{th} =10A U _{imp} = 4 kV
Spínací výkon	AC-15 I _e =2A U _e =230V DC-13 I _e =2A U _e =200V
Zkratková odolnost	T 10A ; F 16A
Pouzdro	Krytí IP20, termoplast, samozhášecí
Kontakty	Rozpínací kontakty (kolíky) z čistého stříbra, kontaktní můstek postříbřen
Připojení	Svorkovnice pro dráty max. 2,5 mm ² , neztratitelné šrouby
Teplota okolí	Od -30°C do 80°C, libovolná montážní poloha
Ovladací síla	1,8 N
Hmotnost	HZST=28g PZST=8g