

# FERMATOR

## DVOUPANELOVÉ TELESKOPICKÉ AUTOMATICKÉ VÝTAHOVÉ DVEŘE

KABINOVÉ DVEŘE	STANDARD LM	<ul style="list-style-type: none"> <li>- kabinové VVVF</li> <li>- unašeč</li> <li>- podprahová konzole</li> <li>- přejezdový plech 750 mm</li> <li>- upevnění pohonu dveří 2220 mm</li> </ul>
	NA OBJEDNÁVKU	<ul style="list-style-type: none"> <li>- mechanický model</li> <li>- odkláněcí křivka</li> <li>- nouzový zdroj</li> </ul>
ŠACHETNÍ DVEŘE	STANDARD LM	<ul style="list-style-type: none"> <li>- šachetní 40/10</li> <li>- konzole typ „G“</li> <li>- P.O.E120 (labyrinty na křídlech)</li> <li>- Al předpraží</li> </ul>
	NA OBJEDNÁVKU	<ul style="list-style-type: none"> <li>- šachetní 50/11</li> <li>- konzole typ „D,V8“</li> <li>- bez požární odolnosti</li> <li>- P.O.EW60 (folie bifire)</li> <li>- P.O.Ei60 (rockwool)</li> <li>- atypické rozměry dveří</li> </ul>
POVRCHOVÁ ÚPRAVA	NEREZ	- brus 240
	EPOXI	- RAL 7010
	DLE VZORNÍKU FER.	- na objednávku
	DLE VZORNÍKU RAL	- na objednávku
PRÁH	STANDARD LM	- Al 70 mm
	NA OBJEDNÁVKU	<ul style="list-style-type: none"> <li>- zesílený Al práh</li> <li>- ocelový práh - plechový</li> <li>- ocelový práh - masivní</li> <li>- nerezový práh - plechový</li> <li>- nerezový práh - masivní</li> </ul>

# FERMATOR

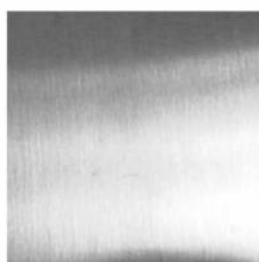
## DVOUPANELOVÉ TELESKOPICKÉ AUTOMATICKÉ VÝTAHOVÉ DVEŘE

### VZORNÍK POVRCHŮ AUTOMATICKÝCH DVEŘÍ

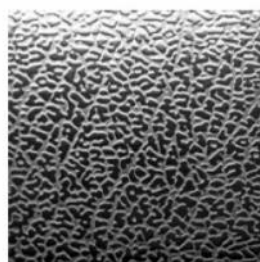
Uvedený vzorník je pouze orientační. Jednotlivé odstíny a světlost se mohou lišit podle nastavení monitoru, grafické karty atd.



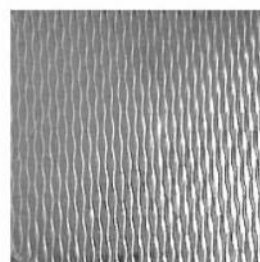
EPOXI RAL 7010



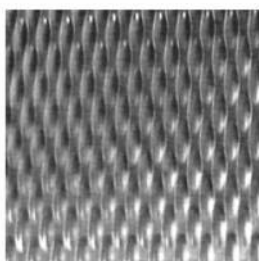
NEREZ BRUS 240



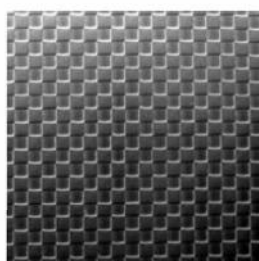
NEREZ D42



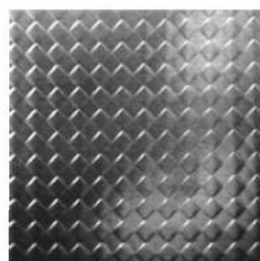
NEREZ 2WL



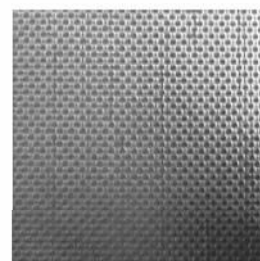
NEREZ 5WL



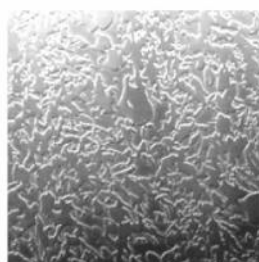
NEREZ D21



NEREZ D22



NEREZ D25



NEREZ IF



NEREZ ZRĐADLOVÁ  
(LESKLÁ)



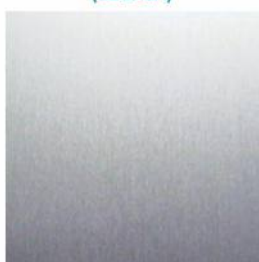
NEREZ BRONZ  
(LESKLÁ)



NEREZ ZLATO  
(LESKLÁ)



MOSAZ  
(LESKLÁ)



HLINÍK STŘÍBRO



HLINÍK ZLATO



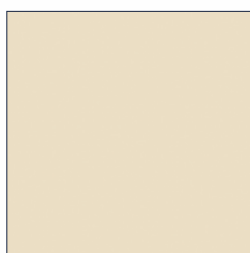
MOSAZ

# FERMATOR

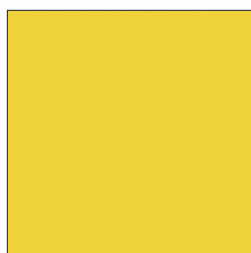
## DVOUPANELOVÉ TELESKOPICKÉ AUTOMATICKÉ VÝTAHOVÉ DVEŘE

### VZORNÍK POVRCHŮ AUTOMATICKÝCH DVEŘÍ

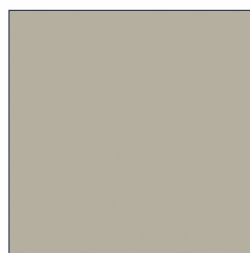
Uvedený vzorník je pouze orientační. Jednotlivé odstíny a světlost se mohou lišit podle nastavení monitoru, grafické karty atd.



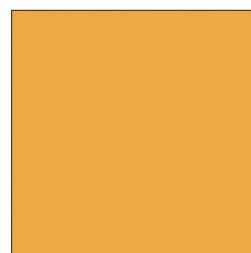
**RAL 1015**  
SLONOVÁ KOST



**RAL 1018**  
ZINKOVĚ ŽLUTÁ



**RAL 1019**  
BÉŽOVĚ ŠEDÁ



**RAL 1034**  
PASTELOVĚ ŽLUTÁ



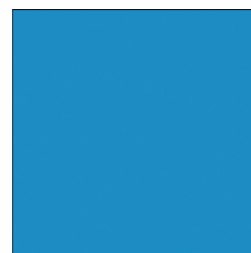
**RAL 3004**  
PURPUROVÁ



**RAL 3020**  
DOPRAVNÍ ČERVENÁ



**RAL 5011**  
OCELOVĚ MODRÁ



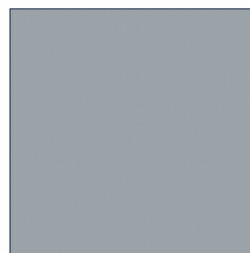
**RAL 5012**  
SVĚTLE MODRÁ



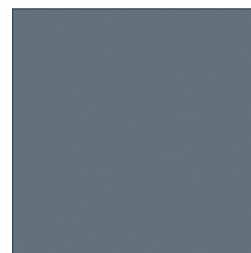
**RAL 6005**  
MECHOVĚ ZELENÁ



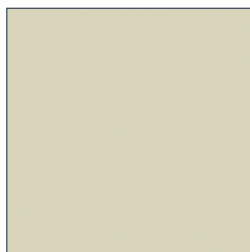
**RAL 6021**  
SVĚTLE ZELENÁ



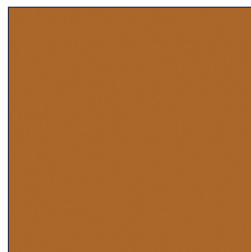
**RAL 7004**  
SIGNÁLNÍ ŠEDÁ



**RAL 7012**  
ČEDIČOVĚ ŠEDÁ



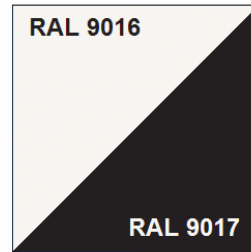
**RAL 7032**  
KŘEMENOVĚ ŠEDÁ



**RAL 8023**  
HNĚDOORANŽOVÁ



**RAL 9006**  
BÍLÝ HLINÍK

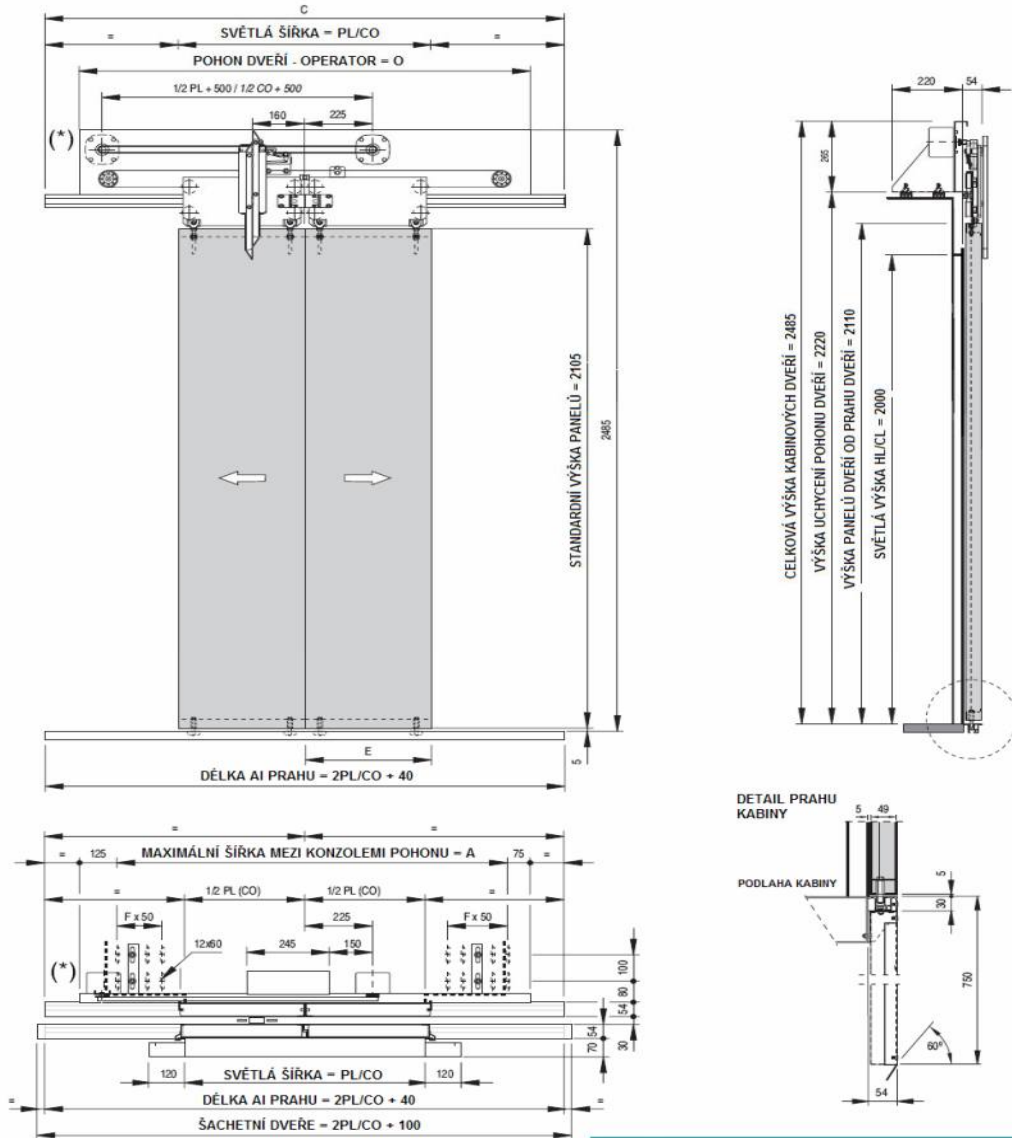


**RAL 9016**  
DOPRAVNÍ BÍLÁ  
**RAL 9017**  
DOPRAVNÍ ČERNÁ

# FERMATOR

## DVOUPANELOVÉ TELESKOPICKÉ AUTOMATICKÉ VÝTAHOVÉ DVEŘE

### DVOUPANELOVÉ CENTRÁLNÍ AUTOMATICKÉ DVEŘE - 2PC KABINOVÉ - TYP 50/11 VVVF



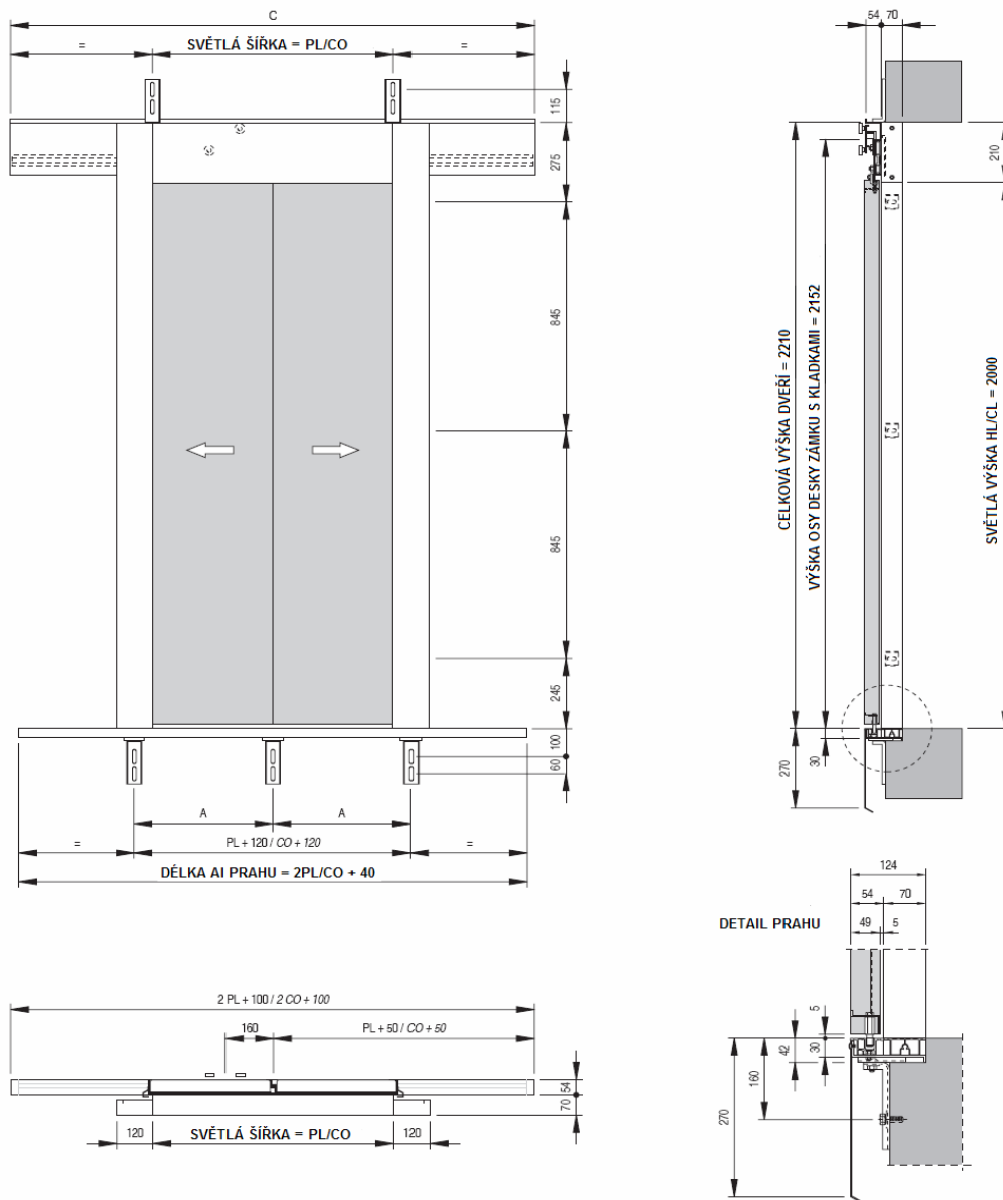
(\*) Od světlosti 1200mm jsou pohony kabinových dveří dodávány se dvěma motory

PL / CO	600	650	700	750	800	850	900	1000	1100	1200	1300	1400	1500	1600	1700	1800	1900	2000
A	1000	1050	1200	1250	1300	1350	1400	1500	1600	2000	2100	2200	2300	2400	2500	2600	2700	2800
C	1250	1350	1450	1550	1650	1750	1850	2050	2250	2450	2650	2850	3050	3250	3450	3650	3850	4050
O	1200	1250	1400	1450	1500	1550	1600	1700	1800	2200	2300	2400	2500	2600	2700	2800	2900	3000
E	320	345	370	395	420	445	470	520	570	620	670	720	770	820	870	920	970	1020
F	4	4	5	6	6	7	7	8	9	13	14	15	16	17	18	19	20	21
ČAS (s)	1,22	1,27	1,32	1,37	1,41	1,45	1,55	1,58	1,66	1,73	1,8	1,87	1,94	2	2,06	2,12	2,18	2,24
HMOTNOST (kg)	52,5	57	61,5	66	70	74,5	79	87,5	96,5	105	114	122,5	131,5	140	149	157,5	166,5	175

# FERMATOR

## DVOUPANELOVÉ TELESKOPICKÉ AUTOMATICKÉ VÝTAHOVÉ DVEŘE

### DVOUPANELOVÉ CENTRÁLNÍ AUTOMATICKÉ DVEŘE - 2PC ŠACHETNÍ - TYP 40/10



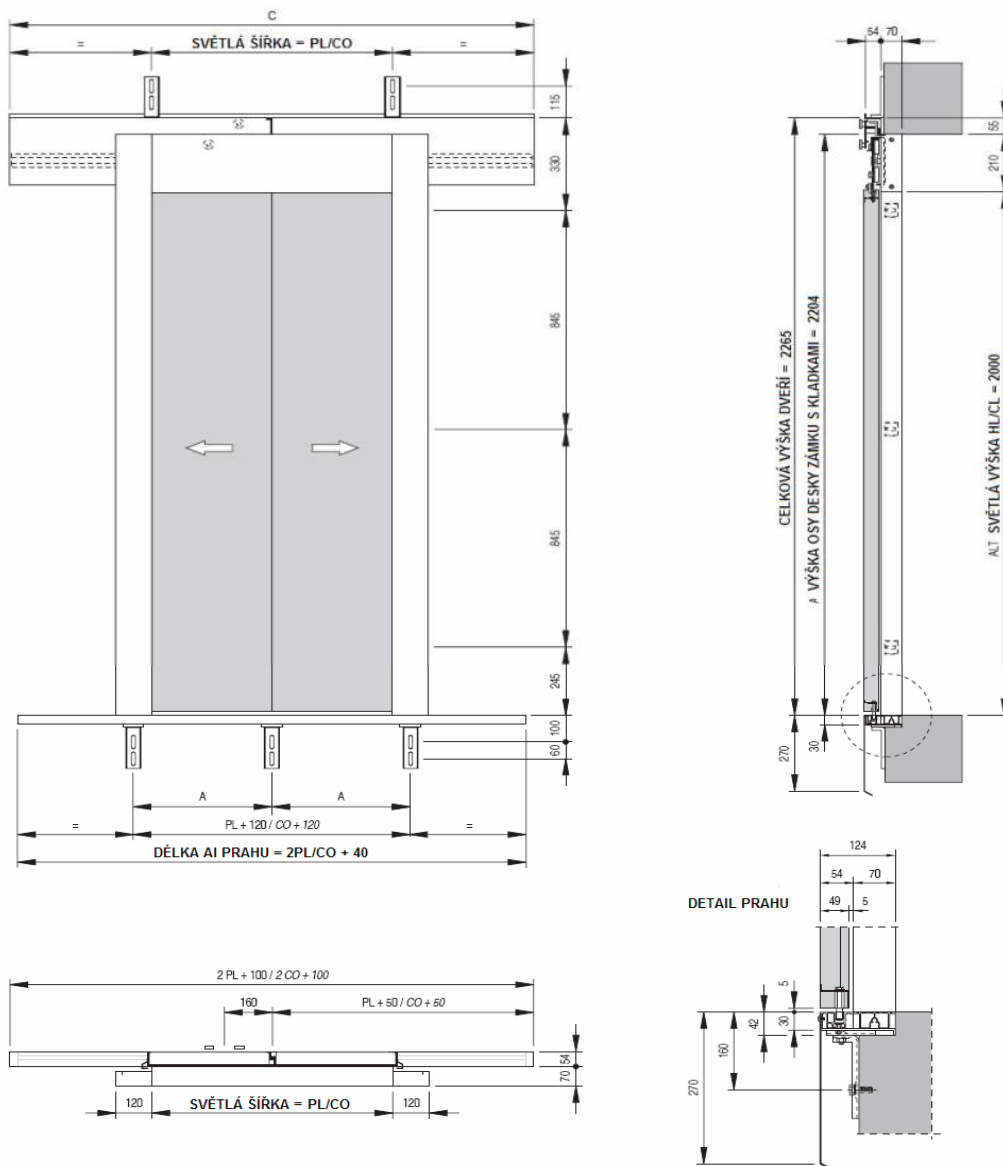
PL / CO	600	650	700	750	800	850	900	1000	1100	1200	1300	1400	1500	1600	1700	1800	1900	2000
<b>C</b>	1300	1400	1500	1600	1700	1800	1900	2100	2300	2500	2700	2900	3100	3300	3500	3700	3900	4100
<b>A</b>	360	385	410	435	460	485	340	373	407	330	355	380	324	344	303	320	337	303
<b>S</b>	3	3	3	3	3	3	4	4	4	5	5	5	6	6	7	7	7	8
<b>T</b>	5	5	5	5	5	5	6	6	6	8	8	8	9	9	10	11	11	12

S: Počet prahových konzolí T: Celkový počet konzolí

# FERMATOR

## DVOUPANELOVÉ TELESKOPICKÉ AUTOMATICKÉ VÝTAHOVÉ DVEŘE

### DVOUPANELOVÉ CENTRÁLNÍ AUTOMATICKÉ DVEŘE - 2PC ŠACHETNÍ - TYP 50/11 ZESÍLENÉ



PL / CO	600	650	700	750	800	850	900	1000	1100	1200	1300	1400	1500	1600	1700	1800	1900	2000
C	1300	1400	1500	1600	1700	1800	1900	2100	2300	2500	2700	2900	3100	3300	3500	3700	3900	4100
A	360	385	410	435	460	485	340	373	407	330	355	380	324	344	303	320	337	303
S	3	3	3	3	3	3	4	4	4	5	5	5	6	6	7	7	7	8
T	5	5	5	5	5	5	6	6	6	8	8	8	9	9	10	11	11	12

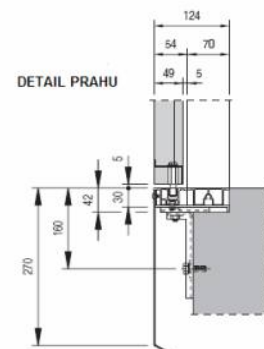
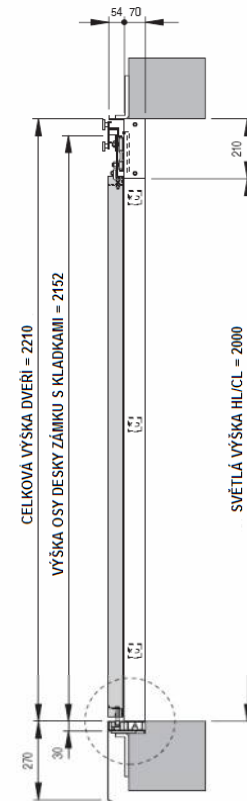
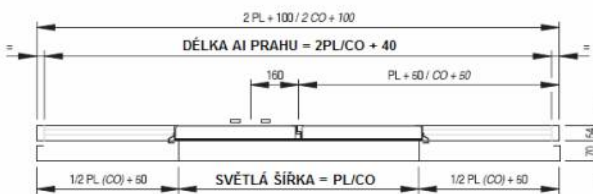
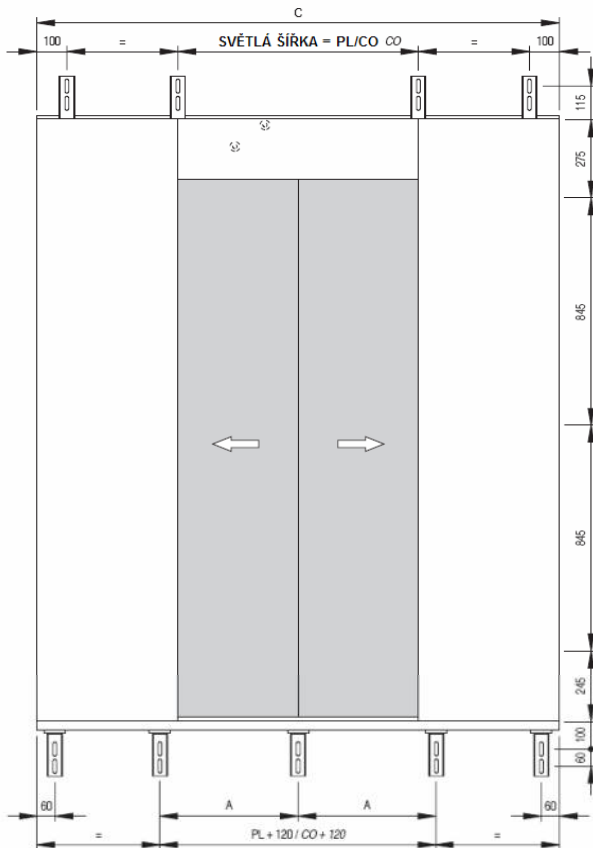
S: Počet prahových konzolí T: Celkový počet konzolí



# FERMATOR

## DVOUPANELOVÉ TELESKOPICKÉ AUTOMATICKÉ VÝTAHOVÉ DVEŘE

### DVOUPANELOVÉ CENTRÁLNÍ AUTOMATICKÉ DVEŘE - 2PC ŠACHETNÍ S FASÁDOU - TYP 40/10



PL / CO	600	650	700	750	800	850	900	1000	1100	1200	1300	1400	1500	1600	1700	1800	1900	2000
C	1300	1400	1500	1600	1700	1800	1900	2100	2300	2500	2700	2900	3100	3300	3500	3700	3900	4100
A	360	385	410	435	460	485	340	373	407	330	355	380	324	344	303	320	337	303
S	5	5	5	5	5	5	5	6	6	6	6	6	7	7	7	7	8	8
T	9	9	9	9	9	9	9	10	10	11	11	11	12	12	12	13	14	14

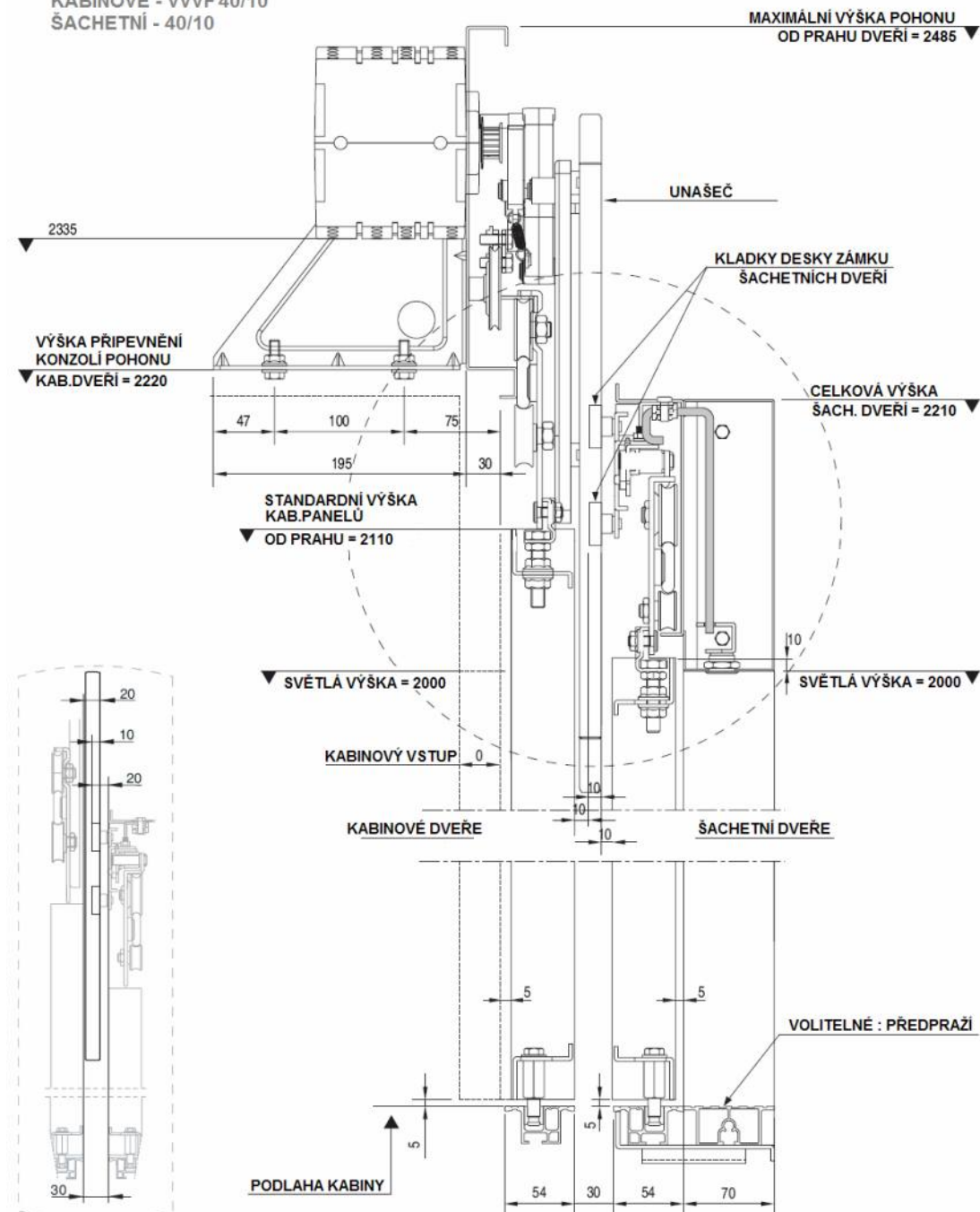
S: Počet prahových konzolí T: Celkový počet konzolí

# FERMATOR

## DVOUPANELOVÉ TELESKOPICKÉ AUTOMATICKÉ VÝTAHOVÉ DVEŘE

### DVOUPANELOVÉ CENTRÁLNÍ AUTOMATICKÉ DVEŘE - 2PC

DETAILNÍ BOKOVÝS IDEÁLNÍ POZICE UNAŠEČE A KLADEK DESKY ZÁMKU ŠACHETNÍCH DVEŘÍ  
KABINOVÉ - VVVF 40/10  
ŠACHETNÍ - 40/10



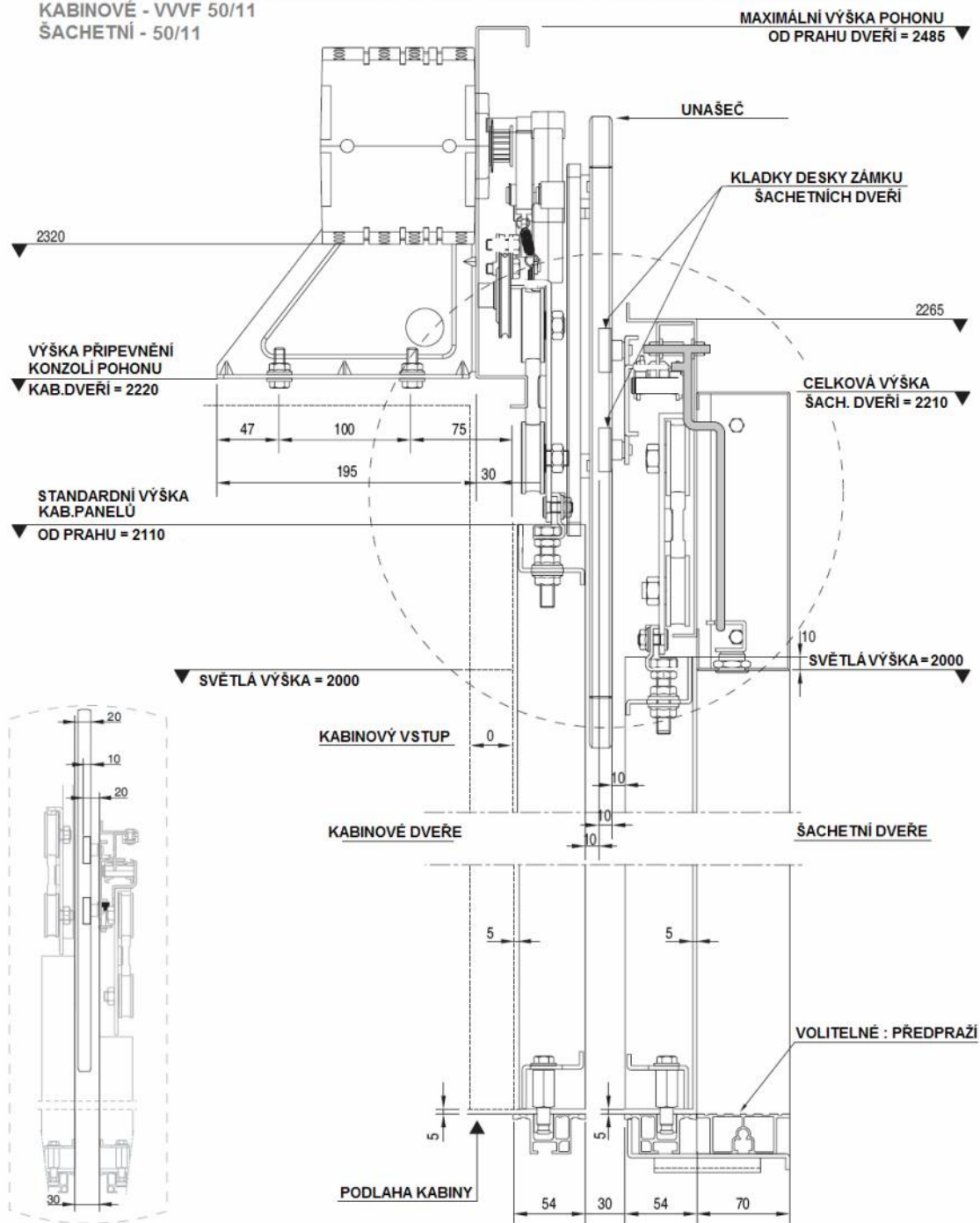


# FERMATOR

## DVOUPANELOVÉ TELESKOPICKÉ AUTOMATICKÉ VÝTAHOVÉ DVEŘE

### DVOUPANELOVÉ CENTRÁLNÍ AUTOMATICKÉ DVEŘE - 2PC

DETAILNÍ BOKOVÝ IDEÁLNÍ POZICE UNAŠEČE A KLADEK DESKY ZÁMKU ŠACHETNÍCH DVEŘÍ  
KABINOVÉ - VVVF 50/11  
ŠACHETNÍ - 50/11



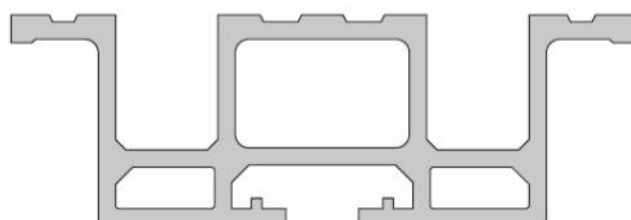
# FERMATOR

## DVOUPANELOVÉ TELESKOPICKÉ AUTOMATICKÉ VÝTAHOVÉ DVEŘE

### TYPY PRAHŮ PRO KABINOVÉ A ŠACHETNÍ DVEŘE

\* STANDARDNÍ HLINÍKOVÝ PRÁH

Celkové zatížení : 1 200Kg  
Bodové zatížení : 300Kg



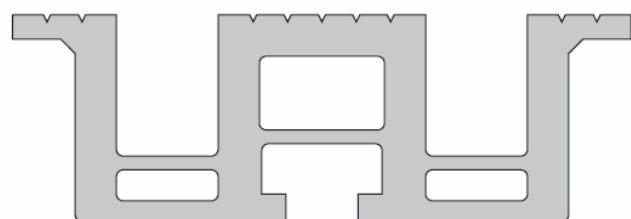
\* PLECHOVÝ PRÁH OCEL/NEREZ

Celkové zatížení : 3 600Kg  
Bodové zatížení : 900Kg



\* HLINÍKOVÝ PRÁH ZESÍLENÝ

Celkové zatížení : 4 800Kg  
Bodové zatížení : 1 200Kg



\* MASIVNÍ PRÁH OCEL/NEREZ

Celkové zatížení : > 4 800Kg  
Bodové zatížení : > 1 400Kg

