

# FERMATOR

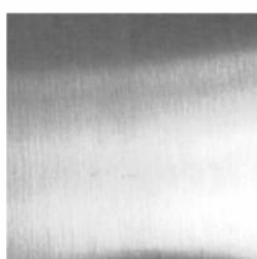
## SPECIÁLNÍ AUTOMATICKÉ VÝTAHOVÉ DVEŘE

### VZORNÍK POVRCHŮ AUTOMATICKÝCH DVEŘÍ

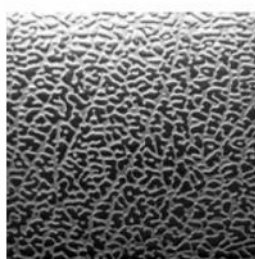
Uvedený vzorník je pouze orientační. Jednotlivé odstíny a světlost se mohou lišit podle nastavení monitoru, grafické karty atd.



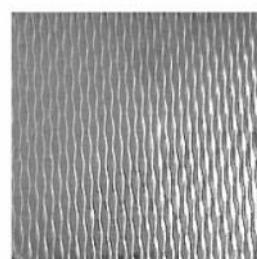
EPOXI RAL 7010



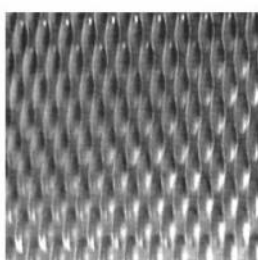
NEREZ BRUS 240



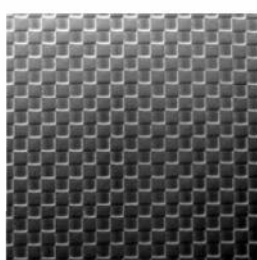
NEREZ D42



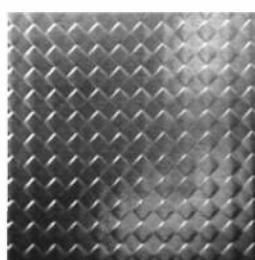
NEREZ 2WL



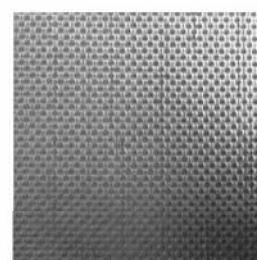
NEREZ 5WL



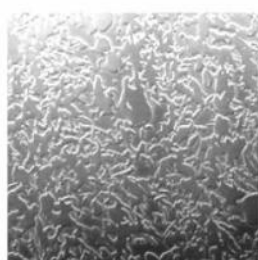
NEREZ D21



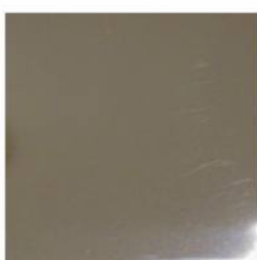
NEREZ D22



NEREZ D25



NEREZ IF



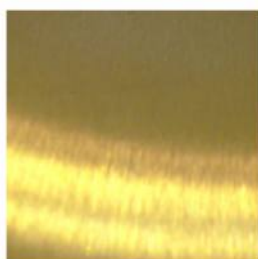
NEREZ ZRDCADLOVÁ  
(LESKLÁ)



NEREZ BRONZ  
(LESKLÁ)



NEREZ ZLATO  
(LESKLÁ)



MOSAZ  
(LESKLÁ)



HLINÍK STŘÍBRO



HLINÍK ZLATO



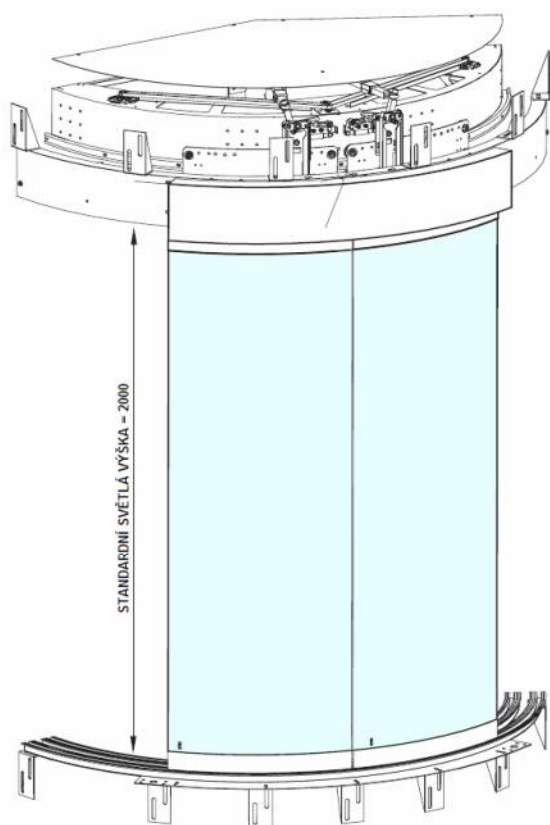
MOSAZ

# FERMATOR

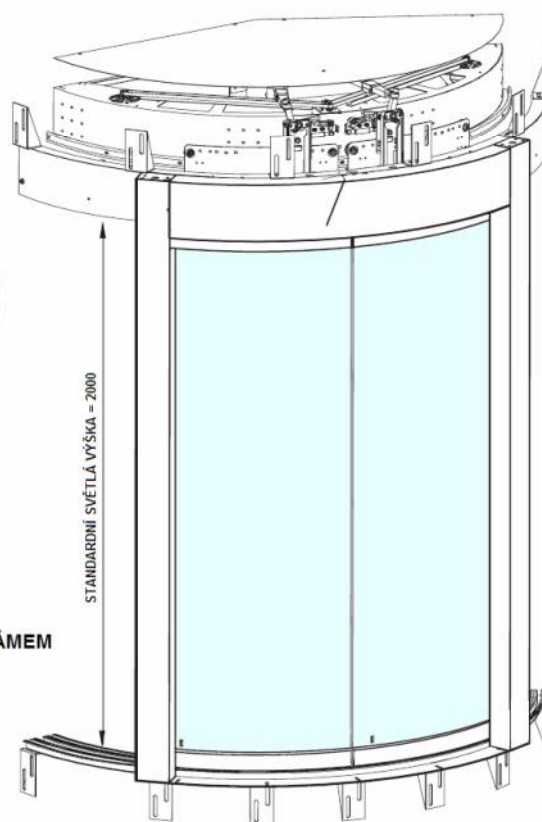
## SPECIÁLNÍ AUTOMATICKÉ VÝTAHOVÉ DVEŘE

### KRUHOVÉ CELOSKLENĚNÉ DVOUPANELOVÉ AUTOMATICKÉ DVEŘE

DVOUPANELOVÉ CENTRÁLNÍ - TYP 50/11 VVVF



KRUHOVÉ DVEŘE - ŠACHETNÍ DVEŘE BEZ RÁMU



KRUHOVÉ DVEŘE - ŠACHETNÍ DVEŘE S RÁMEM

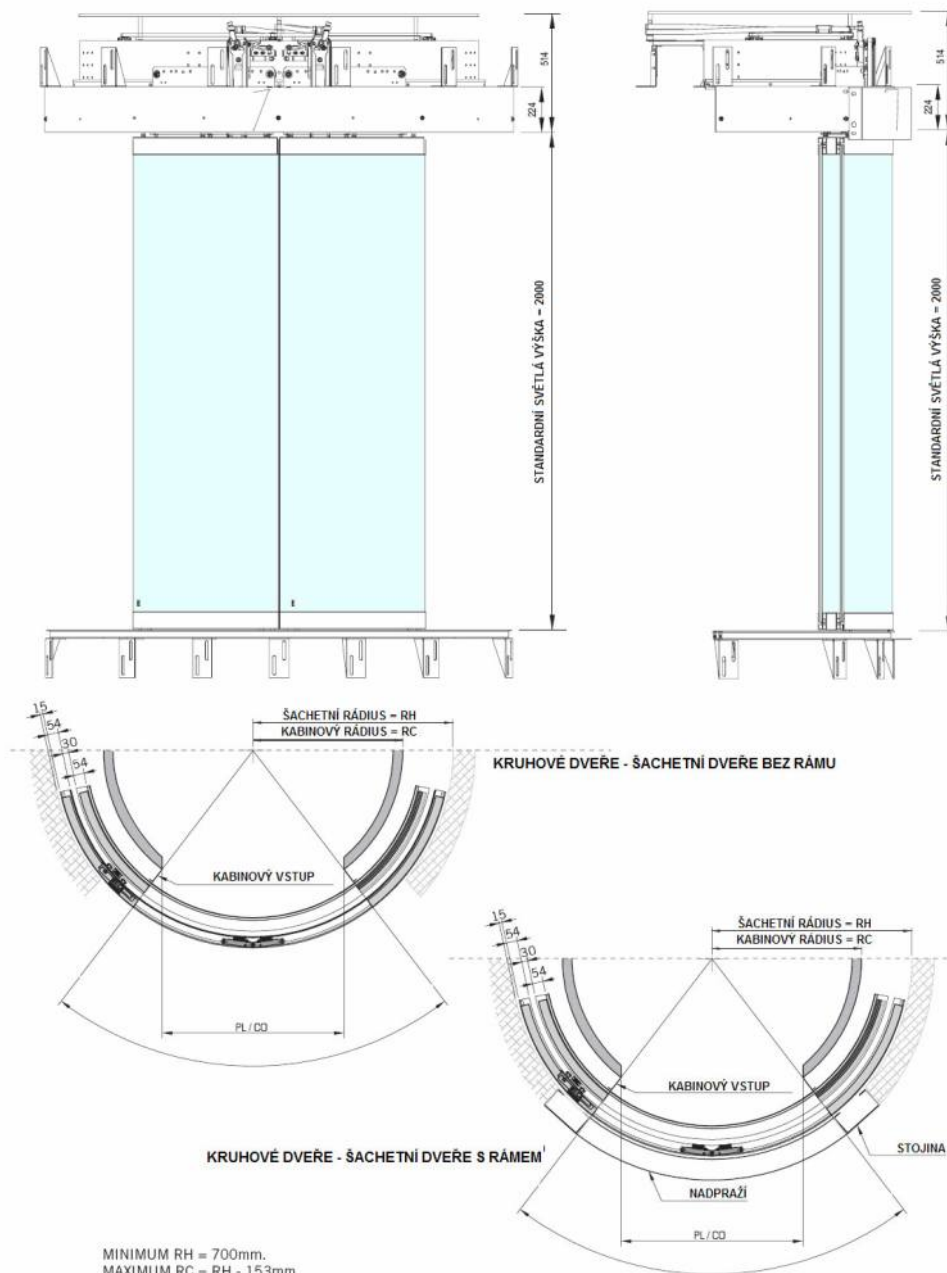
MINIMÁLNÍ PRŮMĚR = 1400

# FERMATOR

## SPECIÁLNÍ AUTOMATICKÉ VÝTAHOVÉ DVEŘE

### KRUHOVÉ CELOSKLENĚNÉ DVOUPANELOVÉ AUTOMATICKÉ DVEŘE

DVOUPANELOVÉ CENTRÁLNÍ - TYP 50/11 VVVF

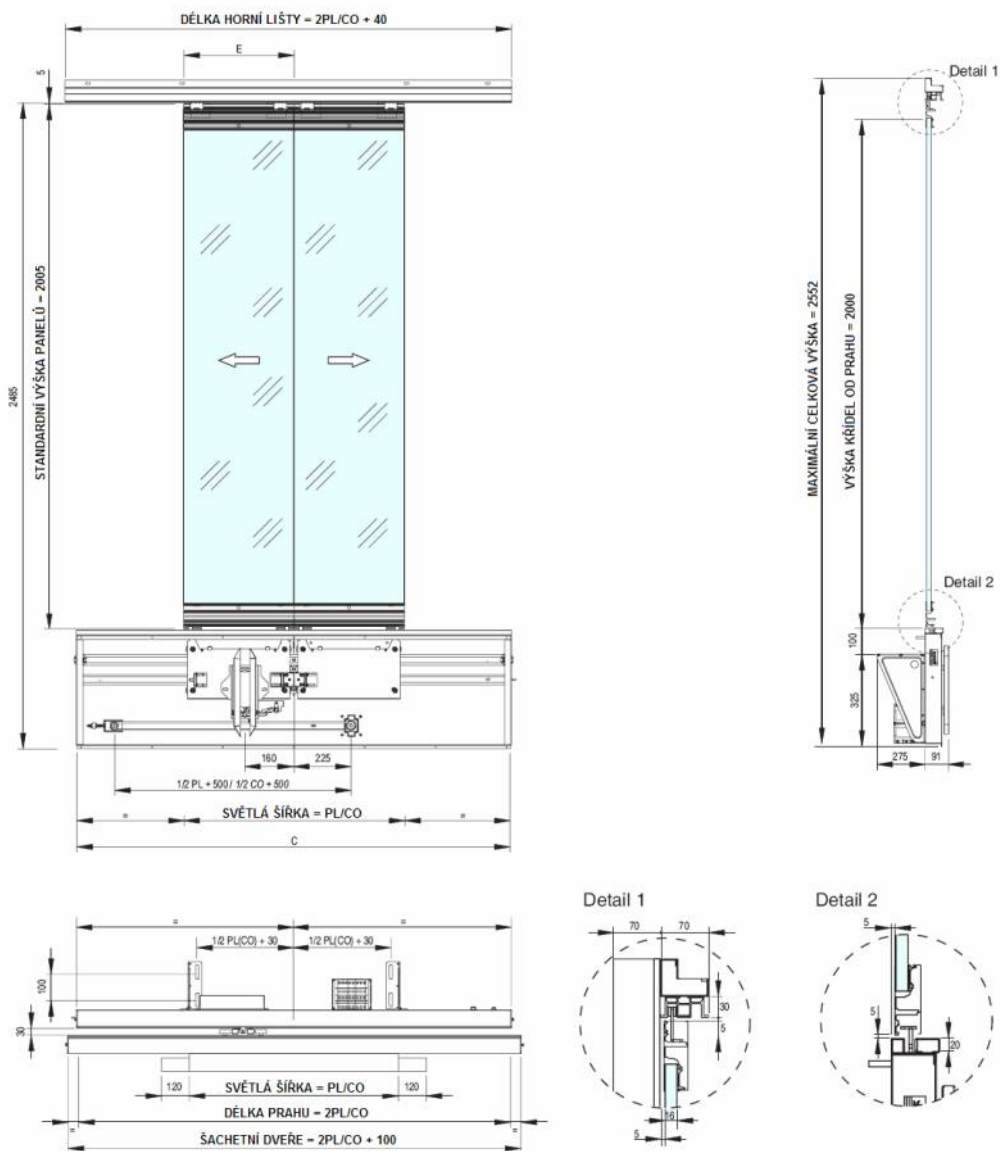


# FERMATOR

## SPECIÁLNÍ AUTOMATICKÉ VÝTAHOVÉ DVEŘE

### CELOSKLENĚNÉ DVOUPANELOVÉ AUTOMATICKÉ DVEŘE

DVEŘE S POHONEM VVVF UMÍSTĚNÝM POD PRAHEM



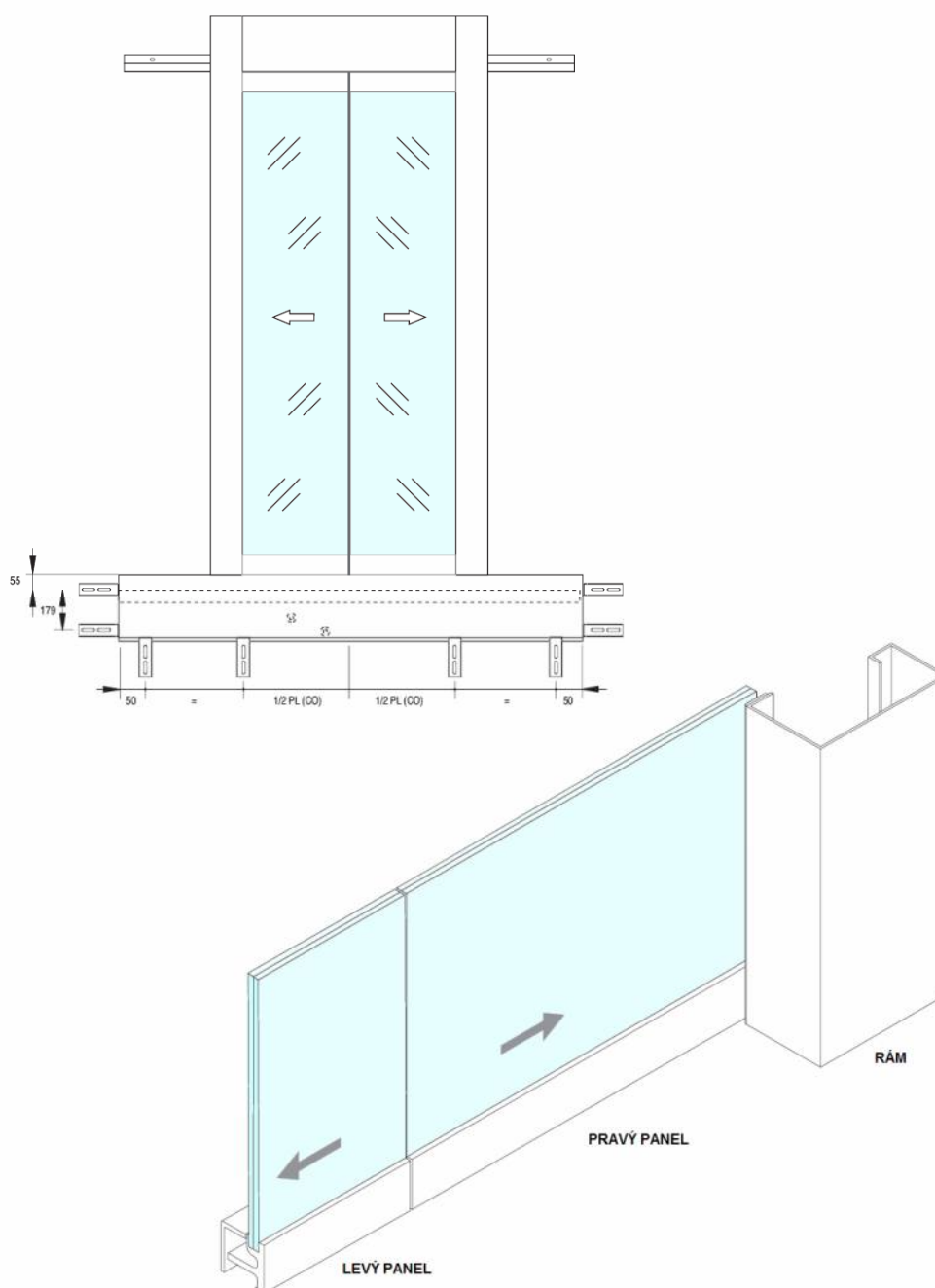
| PL / CO       | 600   | 650   | 700    | 750    | 800    | 850    | 900    | 1000   | 1100   | 1200   |
|---------------|-------|-------|--------|--------|--------|--------|--------|--------|--------|--------|
| C             | 1250  | 1350  | 1450   | 1550   | 1650   | 1750   | 1850   | 2050   | 2250   | 2450   |
| E             | 320   | 345   | 370    | 395    | 420    | 445    | 470    | 520    | 570    | 620    |
| HMOTNOST (kg) | 88'13 | 95'46 | 102'81 | 110'16 | 117'50 | 124'84 | 132'19 | 146'88 | 161'56 | 176'25 |

# FERMATOR

## SPECIÁLNÍ AUTOMATICKÉ VÝTAHOVÉ DVEŘE

### CELOSKLENĚNÉ DVOUPANELOVÉ AUTOMATICKÉ DVEŘE

DVEŘE S POHONEM VVVF UMÍSTĚNÝM POD PRAHEM - ŠACHETNÍ DVEŘE

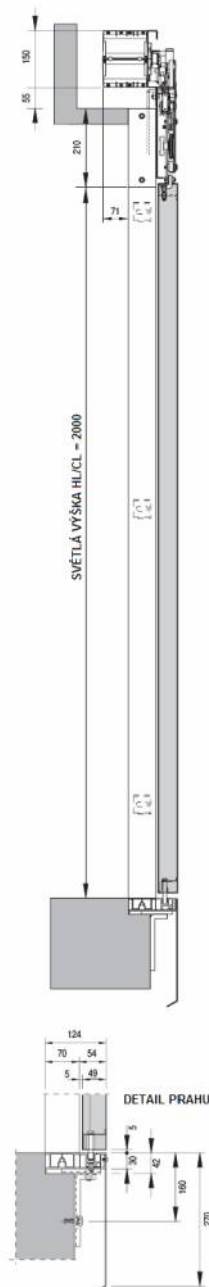
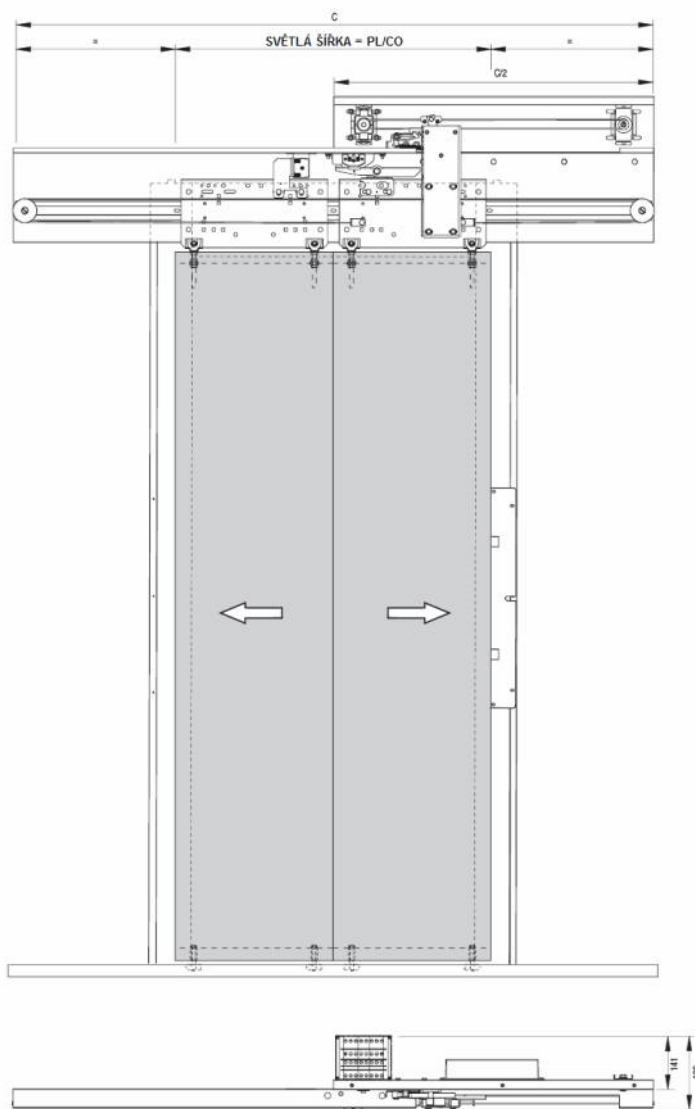


# FERMATOR

## SPECIÁLNÍ AUTOMATICKÉ VÝTAHOVÉ DVEŘE

### DVOUPANELOVÉ CENTRÁLNÍ AUTOMATICKÉ DVEŘE - 2PC

MECHANIZOVANÉ ŠACHETNÍ DVEŘE S POHONEM VVVF



Na obrázku je model 2PC. Také je možné provedení s větším počtem panelů pro stranové a centrální dveře. V případě jakýchkoliv technických dotazů nás kontaktujte.

|         |      |      |      |      |      |      |      |      |      |      |      |      |      |      |      |      |      |      |
|---------|------|------|------|------|------|------|------|------|------|------|------|------|------|------|------|------|------|------|
| PL / CO | 600  | 650  | 700  | 750  | 800  | 850  | 900  | 1000 | 1100 | 1200 | 1300 | 1400 | 1500 | 1600 | 1700 | 1800 | 1900 | 2000 |
| C       | 1300 | 1400 | 1500 | 1600 | 1700 | 1800 | 1900 | 2100 | 2300 | 2500 | 2700 | 2900 | 3100 | 3300 | 3500 | 3700 | 3900 | 4100 |

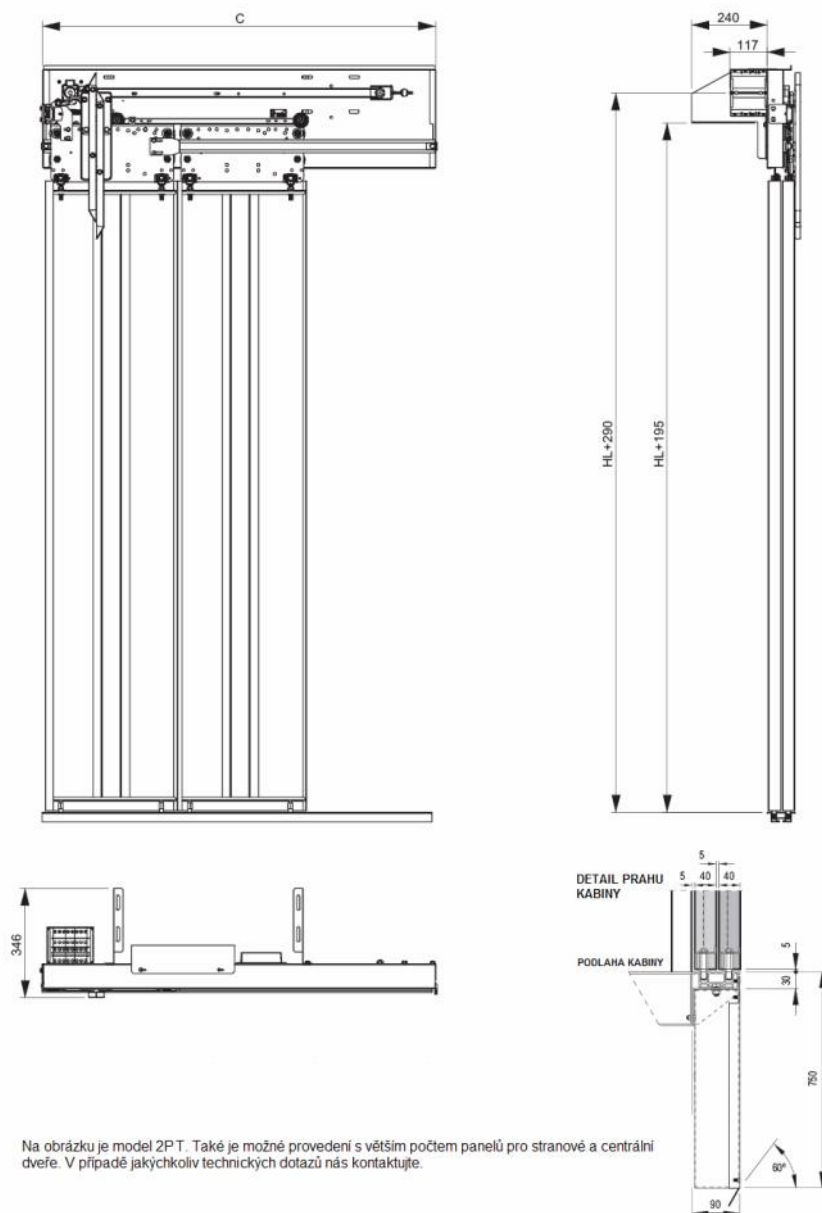


# FERMATOR

## SPECIÁLNÍ AUTOMATICKÉ VÝTAHOVÉ DVEŘE

### DVOUPANELOVÉ TELESKOPICKÉ AUTOMATICKÉ DVEŘE - 2PT

KABINOVÉ DVEŘE S ČELNÍM Pohonem VVVF



Na obrázku je model 2PT. Také je možné provedení s větším počtem panelů pro stranové a centrální dveře. V případě jakýchkoliv technických dotazů nás kontaktujte.

| PL / CO | 600 | 650  | 700  | 750  | 800  | 850  | 900  | 1000 | 1100 | 1200 | 1300 | 1400 | 1500 | 1600 |
|---------|-----|------|------|------|------|------|------|------|------|------|------|------|------|------|
| C       | 950 | 1025 | 1100 | 1175 | 1250 | 1325 | 1400 | 1550 | 1700 | 1850 | 2000 | 2150 | 2300 | 2450 |

# FERMATOR

## SPECIÁLNÍ AUTOMATICKÉ VÝTAHOVÉ DVEŘE

ZÁKAZNÍCI MOHOU VYBÍRAT ZE ŠIROKÉ NABÍDKY  
SPECIÁLNÍCH PROVEDENÍ DVEŘÍ V TECHTO PARAMETRECH

Explozi odolné dveře

Vodě odolné dveře – krytí IP54

Dveře pro šikmé výtahy

Dveře s pohonem pod prahem

Speciální pohony s vyhřívaným prahem a zakrytými vodičky

Speciální dveře pro světlu výšku od 3500mm a světlu šířku od 4000mm

