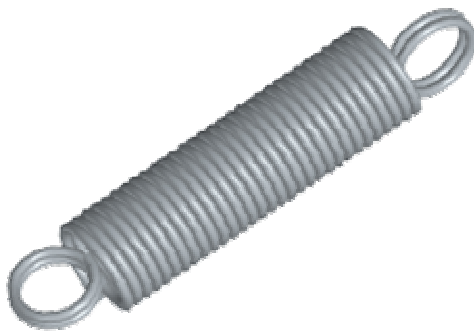




Cykly pro kontrolu a údržbu pohyblivých součástí automatických dveří FERMATOR

KABINOVÉ DVEŘE



Cyklus pro údržbu:

-

Kontrola:

Není požadována žádná údržba. Pružina může být napínána lankem až do správného napnutí.

Údržba:

V případě ztráty pružnosti vyměňte.



Cyklus pro údržbu:

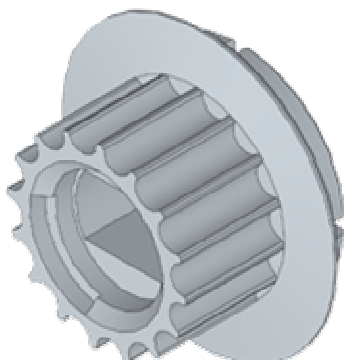
Každý 6 / 12 měsíc.

Kontrola:

Nikdy nemažte dveřní vodítko. Udržujte dveřní vodítko čisté, to pomůže zvýšit životnost vodící kladky.

Údržba:

Hluk kladky může být způsoben nečistotou na dveřním vodítku nebo opotřebením plastového povrchu kladky. V případě opotřebení kladku vyměňte.



Cyklus pro údržbu:

-

Kontrola:

Není požadována žádná údržba.

Údržba:

V případě malého napnutí ozubeného řemenu napněte napínací kladkou. V případě špatné funkce načítání polohy O/Z zkontrolujte magnety v kladce. Poškozenou kladku vyměňte.



Cyklus pro údržbu:

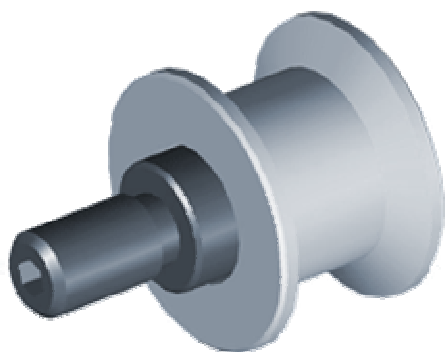
Každý 12 měsíc.

Kontrola:

Proveďte správné napnutí ozubeného řemene. Není-li dostatečné napněte jej pomocí kalibračního přípravku.

Údržba:

V případě poškození řemen vyměňte.



Cyklus pro údržbu:

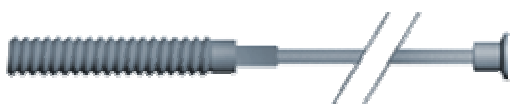
-

Kontrola:

Není požadována žádná údržba.

Údržba:

V případě hlučnosti, ta může být způsobena nedostatečným napnutím řemenu. V tomto případě napněte řemen pomocí kalibračního přípravku. Vyměňte kladku, když je příliš volná v ložisku vodící osy.



Cyklus pro údržbu:

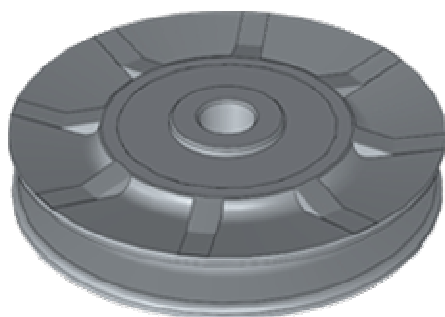
Každý 12 měsíc.

Kontrola:

Správné napnutí lanka prodlouží jeho životnost.

Údržba:

V případě poškození nebo přetržení lanka vyměňte.



Cyklus pro údržbu:

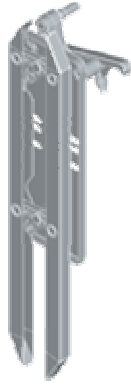
Každý 12 měsíc.

Kontrola:

Udržením kladky v čistotě předejdete hluku při práci.

Údržba:

V případě opotřebení plastového povrchu nebo poškozených ložisek kladku vyměňte.



Cyklus pro údržbu:

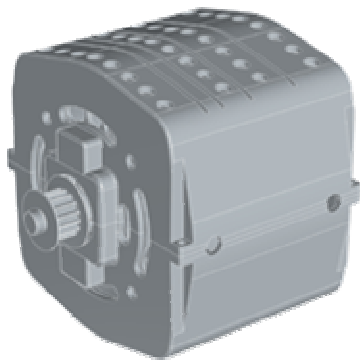
Každý 12 měsíc.

Kontrola:

Proveďte volný pohyb v čepích a pohyblivých součástech. Čepy promažte.

Údržba:

V případě odhalení příliš velké vůle v čepích a pohyblivých součástech unašeč vyměňte.



Cyklus pro údržbu:

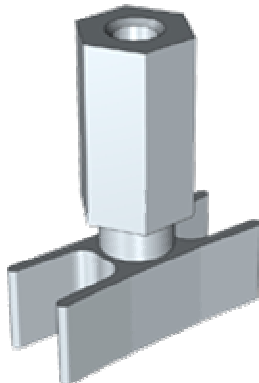
-

Kontrola:

Není požadována žádná údržba.

Údržba:

V případě špatné funkčnosti vyměňte.



Cyklus pro údržbu:

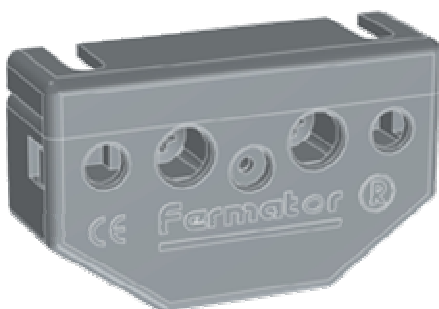
Každý 6 / 12 měsíc.

Kontrola:

Udržujte drážku v prahu čistou a kontrolujte rovnoběžnost panelů s prahem, snížíte tím opotřebení plastového vodiče.

Údržba:

V případě opotřebení vyměňte.



Cyklus pro údržbu:

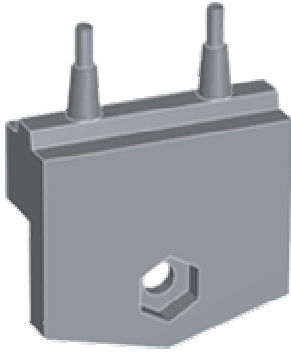
Každý 12 měsíc.

Kontrola:

Zkontrolujte správný elektrický kontakt a opotřebení součástek.

Údržba:

V případě velkého opotřebení vyměňte. To může způsobovat elektrické poruchy.



Cyklus pro údržbu:

-

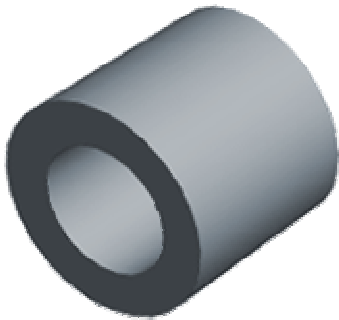
Kontrola:

Není požadována žádná údržba.

Údržba:

Zkontrolujte konce propojovacích kolíků a v případě opotřebení díl vyměňte.

ŠACHETNÍ DVEŘE



Cyklus pro údržbu:

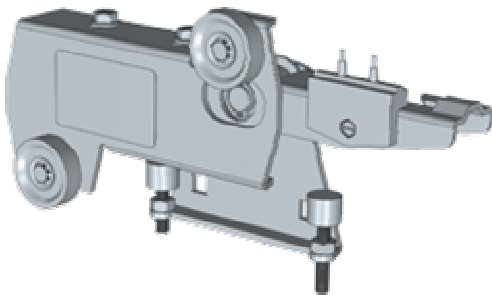
-

Kontrola:

Není potřeba udržovat.

Údržba:

V případě potřeby vyměnit



Cyklus pro údržbu:

Každý 12 měsíc.

Kontrola:

Zkontrolujte pohyblivost uzávěry, hloubku zapadnutí a správné propojení kontaktu a můstku.

Údržba:

V případě příliš volného pohybu v ose vyměňte.



Cyklus pro údržbu:

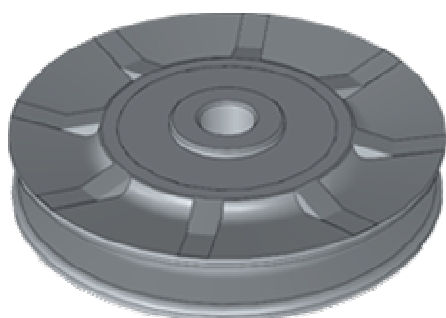
Každý 6 / 12 měsíc.

Kontrola:

Nikdy nemažte dveřní vodítko.
Udržujte dveřní vodítko čisté, to pomůže zvýšit životnost vodící kladky.

Údržba:

Hluk kladky může být způsoben nečistotou na dveřním vodítku nebo opotřebením plastového povrchu kladky.
V případě opotřebení kladku vyměňte.



Cyklus pro údržbu:

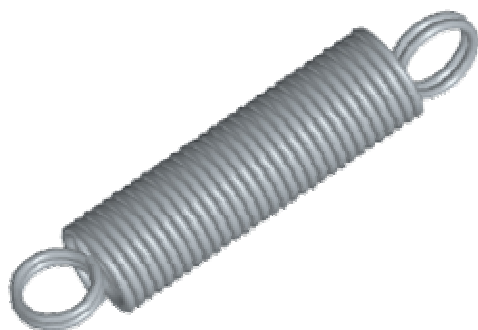
Každý 12 měsíc.

Kontrola:

Udržením kladky v čistotě předejdete hluku při práci.

Údržba:

V případě opotřebení plastového povrchu nebo poškozených ložisek kladku vyměňte.



Cyklus pro údržbu:

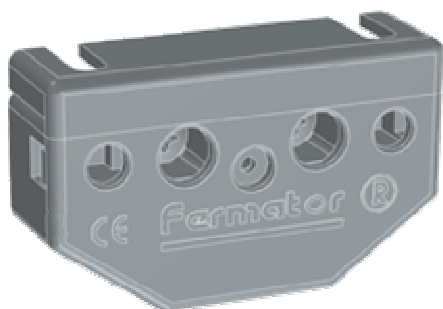
-

Kontrola:

Není požadována žádná údržba. Pružina může být napínána lankem až do správného napnutí.

Údržba:

V případě ztráty pružnosti vyměňte.



Cyklus pro údržbu:

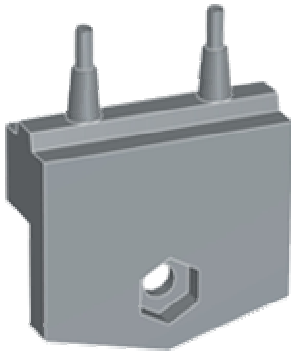
Každý 12 měsíc.

Kontrola:

Zkontrolujte správný elektrický kontakt a opotřebení součástí.

Údržba:

V případě velkého opotřebení vyměňte. To může způsobovat elektrické poruchy.



Cyklus pro údržbu:

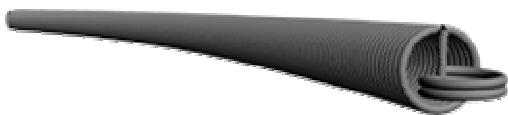
-

Kontrola:

Není požadována žádná údržba.

Údržba:

Zkontrolujte konce propojovacích kolíků a v případě opotřebení díl vyměňte.



Cyklus pro údržbu:

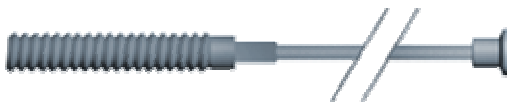
-

Kontrola:

Prověřte správné zavírání dveří.

Údržba:

V případě ztráty pružnosti vyměňte.



Cyklus pro údržbu:

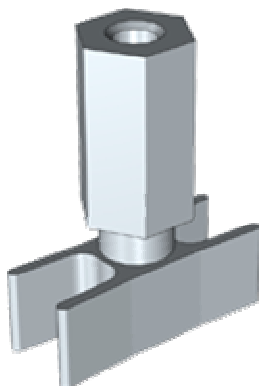
Každý 12 měsíc.

Kontrola:

Správné napnutí lanka prodlouží jeho životnost.

Údržba:

V případě poškození nebo přetržení lanka.



Cyklus pro údržbu:

Každý 6/12 měsíc.

Kontrola:

Udržujte drážku v prahu čistou a kontrolujte rovnoběžnost panelů s prahem, snížíte tím opotřebení plastového vodiče.

Údržba:

V případě opotřebení vyměňte.