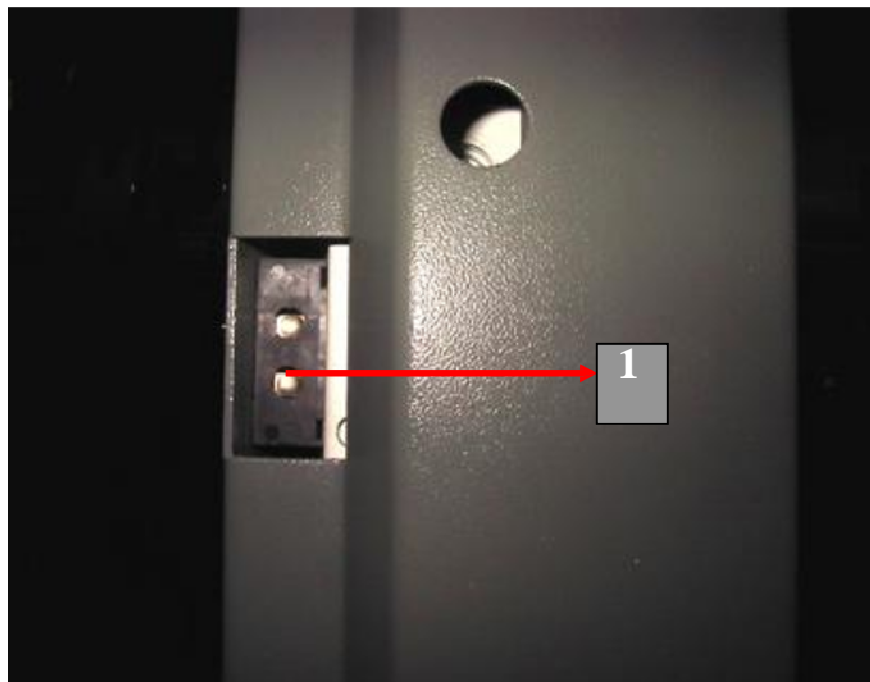


**MANTENIMIENTO PREVENTIVO PUERTAS RELLANO SEMIAUTOMÁTICAS
PREVENTIVNÍ ÚDRŽBA RUČNÍCH ŠACHETNÍCH DVEŘÍ**

1. Comprobar periódicamente el estado de los contactos eléctricos.

1. Pravidelně prověřujte správnou polohu sériového kontaktu.

2. Comprobar periódicamente el estado de los contactos eléctricos.

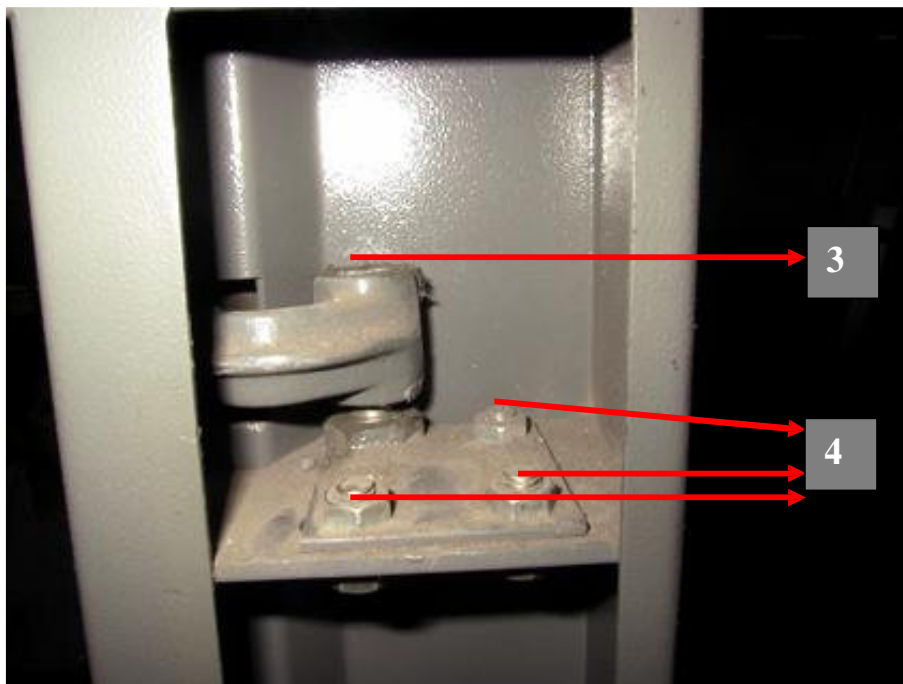
2. Periodicky prověřujte polohu můstku sériového kontaktu.





Comprobar periódicamente que el carril de rodadura de la rueda guía esta limpio y que la rueda gira libremente.

Pravidelně prověřujte čistotu dráhy rolny dovírače a volné otáčení rolny na čepu.



3. Proceder al engrase de las bisagras una vez al año o cada 500. maniobras . (utilizar lubricante SAE 30 o similar, no utilizar lubricantes en aerosol)

4. Sistema regulación de la hojas.

3. Promazávejte panty jednou do roka, nebo po každých 500 pracovních cyklech lubrikantem SAE 30 nebo podobným (nepoužívejte sprejové rubrikanty).

4. Připevnění pantu křídla dveří umožňující seřízení.



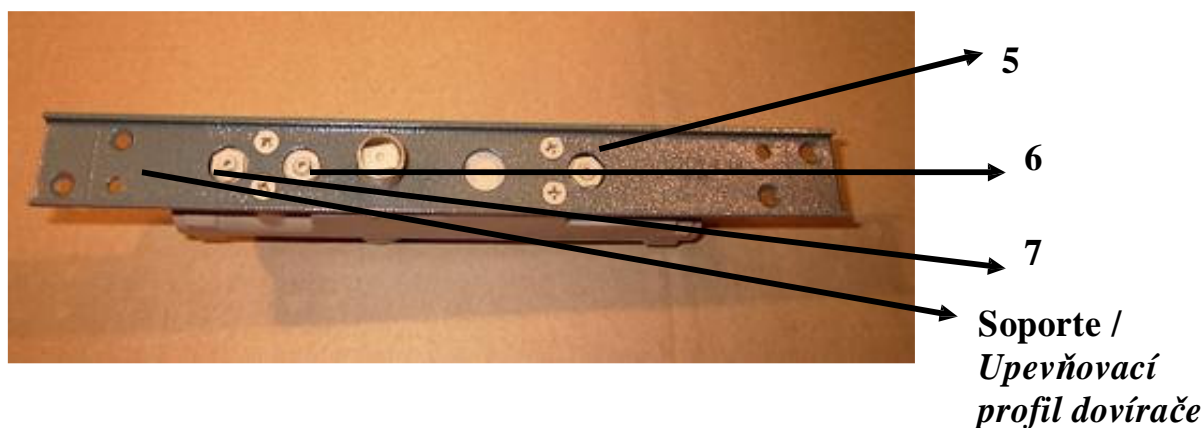
Comprobar que la hoja de la puerta guarda paralelismo con el marco, la posición de la hoja respecto al marco se puede regular desde las bisagras.

Prověřte, že je křídlo dveří v rovině s rámem dveří. Pozici křídla můžete seřídít pomocí nastavení pantů křídla.

La amortiguación en el sentido de apertura de la puerta, la amortiguación en el sentido de cierre y la velocidad media de la puerta son regulables.

Na dovirači je možné regulovat tlumení otvírání, tlumení zavírání a pomalé dovření v konci zavírací dráhy.





5. Marcado en el soporte del amortiguador como “BACK SPEED”
Regulación de la amortiguación en el tramo final de la apertura

6. Marcado en el soporte del amortiguador como “ DOOR SPEED”
Regulación de la velocidad media de cierre

7. Marcado en el soporte del amortiguador como “LATCH SPEED”
Regulación de la amortiguación en el tramo final del cierre.

Herramientas necesarias:

1 Llave plana Whitworth de 1/4

1 Llave allen de 3/32

5. *V upevňovacím profilu označen jako “BACK SPEED”
Regulace tlumení konce otvírací dráhy.*

6. *V upevňovacím profilu označen jako “ DOOR SPEED”
Regulace rychlosti zavírání.*

7. *V upevňovacím profilu označen jako “LATCH SPEED”
Regulace pomalého dovření na konci zavírací dráhy.*

Potřebné nářadí.

1 Whitworth ¼ klíč.

1 Imbus 3/32 klíč.