



CARICO STATICO
STATIC LOAD
CHARGE STATIQUE
STATISCHE BELASTUNG

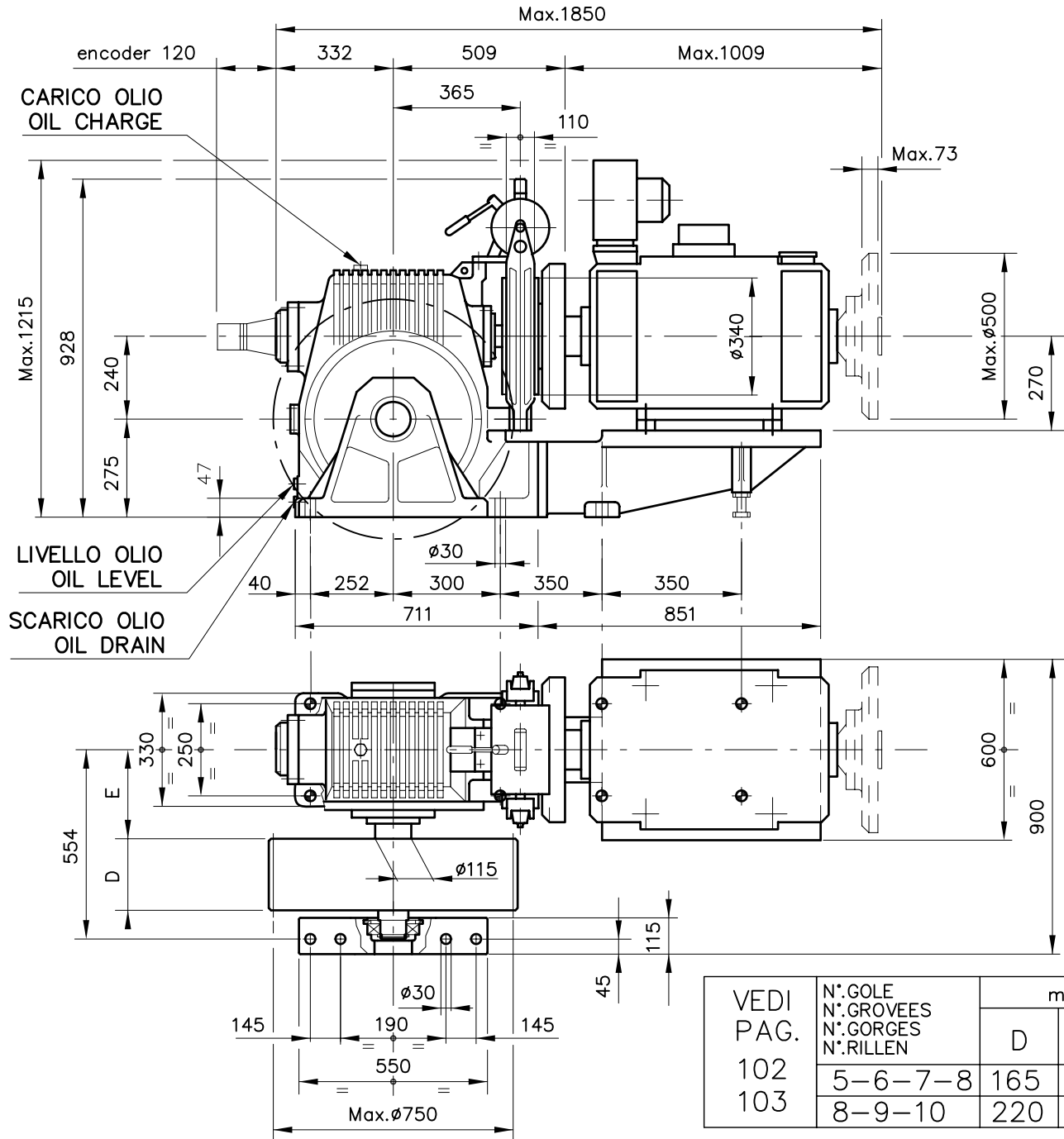
Kg 10.000

ARGANO TIPO
WINCH TYPE
TREUIL TYPE
GETRIEBE TYP

B3 240

THE GEAR IS REPRESENTED WITH PULLEY ON THE LEFT
L'ARGANO E' RAPPRESENTATO CON PULEGGIA A SINISTRA

DER GETRIEBE IST MIT DER TREIB SCHEIBE LINKS
LE TREUIL EST REPRESENTE' AVEC LA POULIE A GAUCHE



GD² Escluso volano addizionale e motore
GD² Excluding fly-weel additional and motor
GD² Excl. volant aditionnel et moteur
GD² Ausschl. zusätzlicher Schwunrad und Motore

2,306
da Nm²

Olio per carter
Casing oil
Huile pour carter
Gehäuse - Öl

ESSO o corrispond.
Spartan or equivalent
EP 220 ou èquiv.
or der entsprechend

Elettromagnete da
*d.c. electromagnet
Electro-aimant de
El. magnet von* bis/gleichstrom

24-180
V.cc*

Cambio olio
Oil change
Vidange d'huile
Öl Wechsel

Consultare pag.
See page
Voir page
Siehe Seite

5

Freno a ganasce
Shoe brake
Frein à mâchoires
Bremse mit Bremsbacken

Ø 340
mm.

Coppia max. albero lento
Max. torque of slow shaft
Couple max. arbre lent
Max. Welle-Drehmoment

565
da Nm

Capacità carter
Casing capacity
Capacité carter
Gehäusekapazität

12,0
Lt.

Peso argano senza motore e puleggia
Winch weight without motor and pulley
Poids treuil sans moteur et poulie
Getriebegewicht ohne Motor und Treibscheibe

Con volano MIN.
With flyweel MIN.
Avec volant MIN.
Mit Handrad MIN.

600
Kg

Con volano MAX.
With flyweel MAX.
Avec volant MAX.
Mit Handrad MAX.

700
Kg

Pag.
88di150

R02/08



MOTORE - MOTORS
MOTEURS - MOTOREN

50 Hz

ARGANO TIPO
WINCH TYPE
TREUIL TYPE
GETRIEBE TYP

B3 240

POLI
POLES
PÔLES
POLEN

4 / 16

rpm 1500/375

HP	16,0	18,0	20,0	22,0	25,0	27,5	30,0	35,0	40,0	43,0	46,0	50,0	55,0	60,0	η_r	rapp. ratio rappor. übertrag	pulegg. pulley pouille treibs Ø mm.	velocità speed vitesse geschw m/sec.
KW	11,8	13,3	14,8	16,3	18,4	20,2	22,1	25,7	29,4	31,6	33,8	36,8	40,5	44,2				
	1820	2050													0,61	1/71	480	0,53
	1680	1895													0,61	1/71	520	0,57
	1670	1880	2090	2300											0,64	1/62	480	0,61
	1560	1775													0,61	1/71	560	0,62
	1545	1735	1930	2125											0,64	1/62	520	0,66
	1460	1640													0,61	1/71	600	0,66
	1435	1615	1790	1970											0,64	1/62	560	0,71
	1345	1515													0,61	1/71	650	0,72
	1450	1635	1815	1995	2270	2495	2725								0,69	1/50	480	0,75
	1340	1505	1670	1840											0,64	1/62	600	0,76
	1250	1405													0,61	1/71	700	0,77
	1340	1510	1675	1845	2095	2305	2515								0,69	1/50	520	0,82
	1235	1390	1545	1700											0,64	1/62	650	0,82
	1165	1310													0,61	1/71	750	0,83
	1245	1400	1555	1710	1945	2140	2335								0,69	1/50	560	0,88
	1145	1290	1435	1575											0,64	1/62	700	0,89
	1160	1305	1450	1595	1815	1995	2180								0,69	1/50	600	0,94
	1240	1395	1550	1705	1935	2130	2325	2710	3100						0,73	1/40	480	0,94
	1070	1205	1340	1470											0,64	1/62	750	0,95
	1070	1205	1340	1475	1675	1845	2010								0,69	1/50	650	1,02
	1145	1285	1430	1575	1785	1965	2145	2500	2860						0,73	1/40	520	1,02
			1400	1540	1750	1925	2100	2450	2800	3010	3220				0,76	1/35	480	1,08
	995	1120	1245	1370	1555	1710	1865								0,69	1/50	700	1,10
	1060	1195	1330	1460	1660	1825	1990	2325	2655						0,73	1/40	560	1,10
			1290	1420	1615	1775	1940	2260	2585	2780	2970				0,76	1/35	520	1,17
	930	1045	1160	1280	1450	1595	1740								0,69	1/50	750	1,18
	990	1115	1240	1365	1550	1705	1860	2170	2480						0,73	1/40	600	1,18
			1200	1320	1500	1650	1800	2100	2400	2580	2760				0,76	1/35	560	1,26
	915	1030	1145	1260	1430	1570	1715	2000	2290						0,73	1/40	650	1,28
			1120	1230	1400	1540	1680	1960	2240	2405	2575				0,76	1/35	600	1,35
	850	955	1060	1170	1330	1460	1595	1860	2125						0,73	1/40	700	1,37
			1035	1135	1290	1420	1550	1810	2065	2220	2375				0,76	1/35	650	1,46
	795	890	990	1090	1240	1365	1485	1735	1980						0,73	1/40	750	1,47
			1085	1195	1360	1495	1630	1900	2175	2335					0,81	2/51	480	1,48
			960	1055	1200	1320	1440	1680	1920	2065	2205				0,76	1/35	700	1,57
			1005	1105	1255	1380	1505	1755	2005	2155					0,81	2/51	520	1,60
			895	985	1120	1230	1345	1570	1790	1925	2060				0,76	1/35	750	1,68
			930	1025	1165	1280	1395	1630	1865	2005					0,81	2/51	560	1,72
			940	1035	1175	1290	1410	1645	1880	2020	2160	2350	2580	2815	0,83	2/43	480	1,75
			870	955	1085	1195	1305	1520	1740	1870					0,81	2/51	600	1,85
			865	955	1085	1190	1300	1515	1735	1865	1995	2165	2385	2600	0,83	2/43	520	1,90
			805	885	1005	1105	1205	1405	1605	1725					0,81	2/51	650	2,00
			805	885	1005	1105	1205	1410	1610	1730	1850	2010	2215	2415	0,83	2/43	560	2,05
			745	820	930	1025	1120	1305	1490	1600					0,81	2/51	700	2,16
			750	825	940	1035	1125	1315	1500	1615	1730	1880	2065	2255	0,83	2/43	600	2,19
			695	765	870	955	1045	1215	1390	1495					0,81	2/51	750	2,31
			695	765	865	955	1040	1215	1385	1490	1595	1735	1905	2080	0,83	2/43	650	2,37
			645	710	805	885	965	1125	1290	1385	1480	1610	1770	1930	0,83	2/43	700	2,56
			600	660	750	825	900	1050	1200	1290	1380	1500	1655	1805	0,83	2/43	750	2,74

PORTATA - CAR LOAD - CHARGE - LESTANGABEN Kg

PORTATE IN TABELLA CON EQUILIBRATURA IMPIANTO AL 50% E η VANO=0.8 CALCOLATE
NON CONSIDERANDO IL PESO DELLE FUNI - LOADS SHOWN IN TABLE WITH BALANCE ET 50%
AND OUSING EFFICENCY η =0.8 WITHOUT CONSIDERING THE WEIGHT OF ROPES



MOTORE - MOTORS
MOTEURS - MOTOREN

60 Hz

POLI
POLES
PÔLES
POLEN

4 / 16

rpm 1800/450

4

rpm 1800

ARGANO TIPO
WINCH TYPE
TREUIL TYPE
GETRIEBE TYP

B3 240

HP	16,0	18,0	20,0	22,0	25,0	27,5	30,0	35,0	40,0	43,0	46,0	50,0	55,0	60,0	η_r	rapp. ratio rappor. übertrag	pulegg. pulley pouille treibs ø mm.	velocità speed vitesse geschw m/sec.
KW	11,8	13,3	14,8	16,3	18,4	20,2	22,1	25,7	29,4	31,6	33,8	36,8	40,5	44,2				
	1495	1685	1870												0,62	1/71	480	0,64
	1380	1555	1725												0,62	1/71	520	0,68
	1370	1540	1715	1885	2060										0,66	1/62	480	0,73
	1280	1440	1605												0,62	1/71	560	0,74
	1265	1425	1585	1740	1900										0,66	1/62	520	0,79
	1200	1345	1495												0,62	1/71	600	0,79
	1175	1325	1470	1615	1765										0,66	1/62	560	0,85
	1105	1245	1380												0,62	1/71	650	0,86
	1185	1335	1480	1630	1855	2035	2225	2445							0,70	1/50	480	0,90
	1100	1235	1370	1510	1645										0,66	1/62	600	0,91
	1025	1155	1280												0,62	1/71	700	0,92
	1095	1235	1365	1505	1710	1880	2055	2255							0,70	1/50	520	0,98
	1015	1140	1265	1395	1520										0,66	1/62	650	0,98
	955	1075	1200												0,62	1/71	750	1,00
	1015	1145	1270	1395	1590	1745	1905	2095							0,70	1/50	560	1,06
	940	1060	1175	1290	1410										0,66	1/62	700	1,07
	945	1065	1185	1300	1480	1630	1780	1955							0,70	1/50	600	1,13
	1010	1135	1260	1390	1575	1735	1895	2205	2525	2710	2900				0,75	1/40	480	1,13
	875	990	1100	1205	1315										0,66	1/62	750	1,14
	875	985	1095	1205	1365	1505	1640	1805							0,70	1/50	650	1,22
	930	1045	1165	1280	1455	1600	1745	2035	2330	2505	2675				0,75	1/40	520	1,22
			1135	1250	1420	1560	1705	1990	2270	2445	2615	2725			0,77	1/35	480	1,30
	810	915	1015	1120	1270	1395	1520	1675							0,70	1/50	700	1,32
	865	975	1085	1190	1350	1485	1620	1895	2160	2325	2485				0,75	1/40	560	1,32
			1045	1150	1310	1440	1575	1835	2100	2255	2410	2515			0,77	1/35	520	1,40
	760	855	945	1045	1185	1300	1420	1565							0,70	1/50	750	1,42
	805	910	1010	1110	1260	1390	1515	1765	2020	2170	2320				0,75	1/40	600	1,42
			975	1070	1215	1340	1460	1705	1950	2095	2240	2335			0,77	1/35	560	1,51
	745	840	930	1025	1165	1280	1395	1630	1865	2005	2140				0,75	1/40	650	1,54
			910	1000	1135	1250	1365	1590	1820	1950	2090	2180			0,77	1/35	600	1,62
	690	780	865	955	1085	1190	1300	1515	1730	1860	1990				0,75	1/40	700	1,64
			840	920	1045	1150	1260	1470	1675	1800	1930	2015			0,77	1/35	650	1,75
	645	725	805	885	1010	1110	1210	1415	1615	1735	1855				0,75	1/40	750	1,76
			880	970	1100	1210	1320	1540	1760	1890	2025				0,82	2/51	480	1,78
			780	855	975	1070	1170	1365	1560	1675	1790	1870			0,77	1/35	700	1,88
			815	895	1015	1120	1220	1420	1625	1745	1870				0,82	2/51	520	1,92
			725	800	910	1000	1090	1275	1455	1560	1670	1745			0,77	1/35	750	2,02
			755	830	945	1035	1130	1320	1510	1625	1735				0,82	2/51	560	2,06
			760	835	950	1045	1140	1330	1520	1635	1745	1900	2085	2275	0,84	2/43	480	2,10
			705	775	880	970	1055	1230	1410	1515	1620				0,82	2/51	600	2,22
			700	770	875	960	1050	1225	1405	1510	1615	1750	1930	2105	0,84	2/43	520	2,28
			650	715	815	895	975	1140	1300	1395	1495				0,82	2/51	650	2,40
			650	715	815	895	975	1140	1300	1400	1495	1625	1790	1955	0,84	2/43	560	2,46
			605	665	755	830	905	1055	1205	1295	1390				0,82	2/51	700	2,59
			605	665	760	835	910	1065	1215	1305	1400	1520	1670	1825	0,84	2/43	600	2,63
			565	620	705	775	845	985	1125	1210	1295				0,82	2/51	750	2,77
			560	620	700	770	840	985	1120	1205	1290	1405	1540	1680	0,84	2/43	650	2,84
			520	575	650	715	780	910	1045	1120	1195	1300	1430	1560	0,84	2/43	700	3,07
			485	535	605	665	730	850	970	1045	1115	1215	1340	1460	0,84	2/43	750	3,29

PORTATA - CAR LOAD - CHARGE - LESTANGABEN Kg

PORTATE IN TABELLA CON EQUILIBRATURA IMPIANTO AL 50% E η VANO=0.8 CALCOLATE NON CONSIDERANDO IL PESO DELLE FUNI - LOADS SHOWN IN TABLE WITH BALANCE ET 50% AND OUSING EFFICENCY η =0.8 WITHOUT CONSIDERING THE WEIGHT OF ROPES



MOTORE - MOTORS
MOTEURS - MOTOREN

50 Hz

ARGANO TIPO
WINCH TYPE
TREUIL TYPE
GETRIEBE TYP

B3 240

POLI
POLES
PÔLES
POLEN

6 / 24

rpm 1000/250

HP	10,0	12,0	14,0	16,0	18,0	21,0	24,0	27,5	30,0	32,0	35,0	38,0	40,0	44,0	η_r	rapp. ratio rappor. übertrag	pulegg. pulley pouille treibs Ø mm.	velocità speed vitesse geschw m/sec.
KW	7,4	8,9	10,4	11,8	13,3	15,4	17,7	20,2	22,1	23,5	25,7	27,9	29,4	32,4				
	1645	1975	2305												0,58	1/71	480	0,35
	1520	1825	2130												0,58	1/71	520	0,38
	1515	1820	2120												0,61	1/62	480	0,40
	1410	1695	1975												0,58	1/71	560	0,41
	1400	1680	1955												0,61	1/62	520	0,44
	1320	1580	1845												0,58	1/71	600	0,44
	1300	1560	1820												0,61	1/62	560	0,47
	1215	1460	1705												0,58	1/71	650	0,48
	1325	1590	1855	2120	2385	2780									0,67	1/50	480	0,50
	1210	1455	1695												0,61	1/62	600	0,51
	1130	1355	1580												0,58	1/71	700	0,52
	1225	1470	1710	1955	2200	2570									0,67	1/50	520	0,54
	1120	1340	1565												0,61	1/62	650	0,55
	1055	1265	1475												0,58	1/71	750	0,55
	1135	1365	1590	1815	2045	2385									0,67	1/50	560	0,59
	1040	1245	1455												0,61	1/62	700	0,59
	1060	1270	1485	1695	1910	2225									0,67	1/50	600	0,63
	1135	1365	1590	1820	2045	2385	2725	3125	3410	3635					0,71	1/40	480	0,63
	970	1165	1355												0,61	1/62	750	0,63
	980	1175	1370	1565	1760	2055									0,67	1/50	650	0,68
	1050	1260	1470	1680	1890	2205	2520	2885	3145	3355					0,71	1/40	520	0,68
			1445	1650	1855	2165	2475	2835	3090	3300	3605				0,74	1/35	480	0,72
	910	1090	1270	1455	1635	1910									0,67	1/50	700	0,73
	975	1170	1365	1560	1755	2045	2340	2680	2920	3115					0,71	1/40	560	0,73
	850	1020	1185	1355	1525	1780									0,67	1/50	750	0,78
	910	1090	1275	1455	1635	1910	2180	2500	2725	2910					0,71	1/40	600	0,78
			1330	1520	1710	2000	2285	2615	2855	3045	3330				0,74	1/35	520	0,78
			1235	1415	1590	1855	2120	2430	2650	2825	3090				0,74	1/35	560	0,84
	840	1005	1175	1345	1510	1760	2015	2310	2520	2685					0,71	1/40	650	0,85
			1155	1320	1485	1730	1980	2265	2475	2640	2885				0,74	1/35	600	0,90
	780	935	1090	1245	1405	1635	1870	2145	2340	2495					0,71	1/40	700	0,92
			1065	1220	1370	1600	1825	2095	2285	2435	2665				0,74	1/35	650	0,97
	725	875	1020	1165	1310	1525	1745	2000	2180	2325					0,71	1/40	750	0,98
			1125	1285	1450	1690	1930	2215	2415	2575					0,79	2/51	480	0,99
			990	1130	1270	1485	1695	1945	2120	2260	2475				0,74	1/35	700	1,05
			1040	1190	1335	1560	1780	2040	2230	2375					0,79	2/51	520	1,07
			925	1055	1185	1385	1585	1815	1980	2110	2310				0,74	1/35	750	1,12
			965	1105	1240	1450	1655	1895	2070	2205					0,79	2/51	560	1,15
			975	1115	1255	1460	1670	1915	2090	2230	2435	2645	2785	3065	0,81	2/43	480	1,17
			900	1030	1160	1350	1545	1770	1930	2060					0,79	2/51	600	1,23
			900	1030	1155	1350	1545	1770	1930	2055	2250	2445	2570	2830	0,81	2/43	520	1,27
			830	950	1070	1250	1425	1635	1780	1900					0,79	2/51	650	1,33
			835	955	1075	1255	1430	1640	1790	1910	2090	2270	2385	2625	0,81	2/43	560	1,36
			770	885	995	1160	1325	1515	1655	1765					0,79	2/51	700	1,44
			780	890	1005	1170	1335	1530	1670	1785	1950	2115	2230	2450	0,81	2/43	600	1,46
			720	825	925	1080	1235	1415	1545	1650					0,79	2/51	750	1,54
			720	825	925	1080	1235	1415	1545	1645	1800	1955	2055	2265	0,81	2/43	650	1,58
			670	765	860	1005	1145	1315	1430	1530	1670	1815	1910	2100	0,81	2/43	700	1,70
			625	715	800	935	1070	1225	1335	1425	1560	1695	1785	1960	0,81	2/43	750	1,83

PORTATA - CAR LOAD - CHARGE - LESTANGABEN Kg

PORTATE IN TABELLA CON EQUILIBRATURA IMPIANTO AL 50% E η VANO=0.8 CALCOLATE
NON CONSIDERANDO IL PESO DELLE FUNI - LOADS SHOWN IN TABLE WITH BALANCE ET 50%
AND OUSING EFFICENCY η =0.8 WITHOUT CONSIDERING THE WEIGHT OF ROPES



MOTORE – MOTORS
MOTEURS – MOTOREN

50 Hz

ARGANO TIPO
WINCH TYPE
TREUIL TYPE
GETRIEBE TYP

B3 240

POLI
POLES
PÔLES
POLEN

4
VVVF

1500
rpm

HP	16,5	18,0	20,0	22,0	25,0	28,5	32,0	37,0	40,0	42,0	46,0	50,0	54,0		η_r	rapp. ratio rappor. übertrag	pulegg. pulley treibls Ø mm.	velocità speed vitesse geschw m/sec.				
KW	12,1	13,3	14,8	16,3	18,4	21,0	23,6	29,2	29,4	30,9	33,8	36,8	39,7									
	2090														0,61	1/71	480	0,53				
	1930					PER VELOCITA' SUPERIORI A 1,0 m/sec, SI CONSIGLIA INVERTER SOLO AD ANELLO CHIUSO MIT GESHSWIDIGKEIT MEHR ALS 1,0 mt/sec, BERATENE WIR NUR "CLOSED LOOP" INVERTERS FOR SPEED OVER 1,0 mt/sec, WE SUGGEST TO USE THE INVERTERS WITH FEEDBACK ONLY POUR VITESSE SUPERIEURE A' 1,0 mt/sec,ON CONSEILLE DE UTILISER SOULEMENT AVEC INVERTERS VECTORIELLES					0,61	1/71	520	0,57								
	1915	2090	1915																0,64	1/62	480	0,61
	1790																		0,61	1/71	560	0,62
	1770	1930	2145																0,64	1/62	520	0,66
	1670													0,61	1/71	600	0,66					
	1645	1790	1990											0,64	1/62	560	0,71					
	1540							POTENZA E VELOCITA' A 1500 rpm PUISSANCE ET VITESSE AVEC 1500 rpm POWER OF SPEED WITH 1500 rpm LEISTUNG UND GESCHWIN MIT 1500 rpm					0,61	1/71	650	0,72						
	1665	1815	2015	2220	2520	2875													0,69	1/50	480	0,75
	1535	1670	1860																0,64	1/62	600	0,76
	1430																		0,61	1/71	700	0,77
	1535	1675	1860	2050	2325	2655								0,69	1/50	520	0,82					
	1415	1545	1715											0,64	1/62	650	0,82					
	1335													0,61	1/71	750	0,83					
	1425	1555	1730	1900	2160	2465								0,69	1/50	560	0,88					
	1315	1435	1595											0,64	1/62	700	0,89					
	1330	1450	1615	1775	2015	2300								0,69	1/50	600	0,94					
		1550	1720	1895	2150	2455	2755	3185						0,73	1/40	480	0,94					
	1225	1380	1485											0,64	1/62	750	0,95					
	1230	1340	1490	1640	1860	2120								0,69	1/50	650	1,02					
		1430	1590	1750	1985	2265	2755	2940						0,73	1/40	520	1,02					
		1400	1555	1710	1945	2215	2490	2875	3110	3265				0,76	1/35	480	1,08					
1140	1245	1385	1520	1730	1970									0,69	1/50	700	1,10					
	1330	1475	1625	1845	2100	2360	2730							0,73	1/40	560	1,10					
	1290	1435	1580	1795	2045	2295	2655	2870	3015					0,76	1/35	520	1,17					
1065	1160	1290	1420	1615	1840									0,69	1/50	750	1,18					
	1330	1375	1515	1720	1960	2205	2545							0,73	1/40	600	1,18					
	1200	1335	1465	1665	1900	2135	2465	2665	2800					0,76	1/35	560	1,26					
	1145	1270	1400	1590	1810	2035	2350							0,73	1/40	650	1,28					
	1120	1245	1370	1555	1775	1990	2300	2490	2615					0,76	1/35	600	1,35					
	1060	1180	1300	1475	1680	1890	2185							0,73	1/40	700	1,37					
	1035	1150	1265	1435	1635	1835	2125	2295	2410					0,76	1/35	650	1,46					
	990	1100	1210	1375	1570	1760	2040							0,73	1/40	750	1,47					
	1085	1210	1330	1510	1720	1930	2235	2415						0,81	2/51	480	1,48					
	960	1065	1175	1335	1520	1705	1975	2135	2240					0,76	1/35	700	1,57					
	1005	1115	1225	1395	1590	1785	2060	2230						0,81	2/51	520	1,60					
	895	995	1095	1245	1420	1590	1840	1990	2090					0,76	1/35	750	1,68					
	930	1035	1140	1295	1475	1655	1915	2070						0,81	2/51	560	1,72					
		1045	1150	1305	1485	1670	1930	2085	2190	2400	2610	2815		0,83	2/43	480	1,75					
	870	965	1065	1210	1375	1545	1785	1930						0,81	2/51	600	1,85					
		965	1060	1205	1370	1540	1780	1925	2025	2215	2410	2600		0,83	2/43	520	1,90					
	805	890	980	1115	1270	1425	1650	1785						0,81	2/51	650	2,00					
		895	985	1120	1275	1430	1655	1790	1880	2055	2235	2415		0,83	2/43	560	2,05					
	745	830	910	1035	1180	1325	1530	1655						0,81	2/51	700	2,16					
		835	920	1045	1190	1335	1545	1670	1755	1920	2085	2255		0,83	2/43	600	2,19					
	695	775	850	965	1100	1235	1430	1545						0,81	2/51	750	2,31					
		770	850	965	1100	1235	1425	1540	1620	1770	1925	2080		0,83	2/43	650	2,37					
		715	785	895	1020	1145	1325	1430	1500	1645	1790	1930		0,83	2/43	700	2,56					
		670	735	835	950	1070	1235	1335	1400	1535	1670	1805		0,83	2/43	750	2,74					

PORTATA – CAR LOAD – CHARGE – LESTANGABEN Kg



MOTORE - MOTORS
MOTEURS - MOTOREN

50 Hz

ARGANO TIPO
WINCH TYPE
TREUIL TYPE
GETRIEBE TYP

B3 240

POLI
POLES
PÔLES
POLEN

6
VVVF

1000
rpm

HP	10,0	12,6	14,0	16,0	18,0	21,0	24,0	27,0	29,0	33,0	35,0	38,0	40,0		η_r	rapp. ratio rappor. übertrag	pulegg. pulley treibs Ø mm.	velocità speed vitesse geschw m/sec.	
KW	7,4	9,3	10,4	11,8	13,3	15,4	17,7	19,9	21,3	24,3	25,7	27,9	29,4						
	1830	2305				PER VELOCITA' SUPERIORI A 1,0 m/sec, SI CONSIGLIA INVERTER SOLO AD ANELLO CHIUSO										0,58	1/71	480	0,35
	1690	2130				MIT GESCHWIDIGKEIT MEHR ALS 1,0 mt/sec, BERATENE WIR NUR "CLOSED LOOP" INVERTERS										0,58	1/71	520	0,38
	1685	2120	2355			FOR SPEED OVER 1,0 mt/sec, WE SUGGEST TO USE THE INVERTERS WITH FEEDBACK ONLY										0,61	1/62	480	0,40
	1570	1975				POUR VITESSE SUPERIEURE A' 1,0 mt/sec, ON CONSEILLE DE UTILISER SOULEMENT AVEC										0,58	1/71	560	0,41
	1555	1955	2175												0,61	1/62	520	0,44	
	1465	1845				POTENZA E VELOCITA' A 1500 rpm										0,58	1/71	600	0,44
	1445	1820	2020			PUISSANCE ET VITESSE AVEC 1500 rpm										0,61	1/62	560	0,47
	1350	1705				POWER OF SPEED WITH 1500 rpm										0,58	1/71	650	0,48
	1470	1855	2060	2355	2650	3090									0,67	1/50	480	0,50	
	1345	1685	1885												0,61	1/62	600	0,51	
	1255	1580													0,58	1/71	700	0,52	
	1360	1710	1905	2175	2455	2855									0,67	1/50	520	0,54	
	1245	1565	1740												0,61	1/62	650	0,55	
	1170	1475													0,58	1/71	750	0,55	
	1260	1590	1765	2020	2270	2650									0,67	1/50	560	0,59	
	1155	1455	1615												0,61	1/62	700	0,59	
	1180	1485	1650	1855	2120	2475									0,67	1/50	600	0,63	
	1265	1590	1770	2020	2275	2650	3030	3410	3660						0,71	1/40	480	0,63	
	1075	1255	1510												0,61	1/62	750	0,63	
	1085	1370	1520	1740	1955	2285									0,67	1/50	650	0,68	
	1165	1470	1630	1865	2100	2450	2795	3145	3380						0,71	1/40	520	0,68	
	1145	1445	1605	1830	2060	2405	2750	3090	3320	3780					0,74	1/35	480	0,72	
	1010	1270	1415	1615	1815	2120									0,67	1/50	700	0,73	
	1080	1365	1515	1730	1950	2275	2595	2920	3140						0,71	1/40	560	0,73	
	940	1185	1320	1510	1695	1980									0,67	1/50	750	0,78	
	1010	1275	1415	1615	1820	2120	2425	2725	2930						0,71	1/40	600	0,78	
	1055	1330	1480	1690	1905	2220	2535	2855	3065	3490					0,74	1/35	520	0,78	
	980	1235	1375	1570	1765	2060	2355	2650	2845	3240					0,74	1/35	560	0,84	
	930	1175	1305	1490	1680	1960	2240	2520	2705						0,71	1/40	650	0,85	
	915	1155	1280	1465	1650	1925	2200	2475	2655	3025					0,74	1/35	600	0,90	
	865	1090	1210	1385	1560	1820	2080	2340	2510						0,71	1/40	700	0,92	
	845	1065	1185	1355	1520	1775	2030	2285	2450	2790					0,74	1/35	650	0,97	
	810	1020	1130	1295	1520	1695	1940	2180	2345						0,71	1/40	750	0,98	
		1125	1250	1430	1610	1875	2145	2415	2595						0,79	2/51	480	0,99	
	785	990	1100	1255	1415	1650	1885	2120	2275	2590					0,74	1/35	700	1,05	
		1040	1155	1320	1485	1735	1980	2230	2395						0,79	2/51	520	1,07	
	735	925	1025	1175	1320	1540	1760	1980	2125	2420					0,74	1/35	750	1,12	
		965	1075	1320	1380	1610	1840	2070	2220						0,79	2/51	560	1,15	
		975	1085	1240	1395	1625	1860	2090	2245	2555	2710	2940	3095		0,81	2/43	480	1,17	
		900	1000	1145	1285	1500	1715	1930	2075						0,79	2/51	600	1,23	
		900	1000	1145	1285	1500	1715	1930	2070	2355	2500	2715	2855		0,81	2/43	520	1,27	
		830	925	1055	1190	1385	1585	1780	1915						0,79	2/51	650	1,33	
		835	930	1060	1195	1395	1590	1790	1925	2190	2320	2520	2655		0,81	2/43	560	1,36	
		770	860	980	1105	1285	1470	1655	1780						0,79	2/51	700	1,44	
		780	865	990	1115	1300	1485	1670	1795	2045	2165	2350	2475		0,81	2/43	600	1,46	
		720	800	915	1030	1200	1375	1545	1660						0,79	2/51	750	1,54	
		720	800	915	1030	1200	1370	1545	1655	1885	2000	2170	2285		0,81	2/43	650	1,58	
		670	745	850	955	1115	1275	1430	1540	1750	1855	2015	2120		0,81	2/43	700	1,70	
		625	695	790	890	1040	1190	1335	1435	1635	1735	1880	1980		0,81	2/43	750	1,83	

PORTATA - CAR LOAD - CHARGE - LESTANGABEN Kg

PORTATE IN TABELLA CON EQUILIBRATURA IMPIANTO AL 50% E η VANO=0.8 CALCOLATE
NON CONSIDERANDO IL PESO DELLE FUNI - LOADS SHOWN IN TABLE WITH BALANCE ET 50%
AND OUSING EFFICENCY η =0.8 WITHOUT CONSIDERING THE WEIGHT OF ROPES

R02/08

Pag.
93di150