

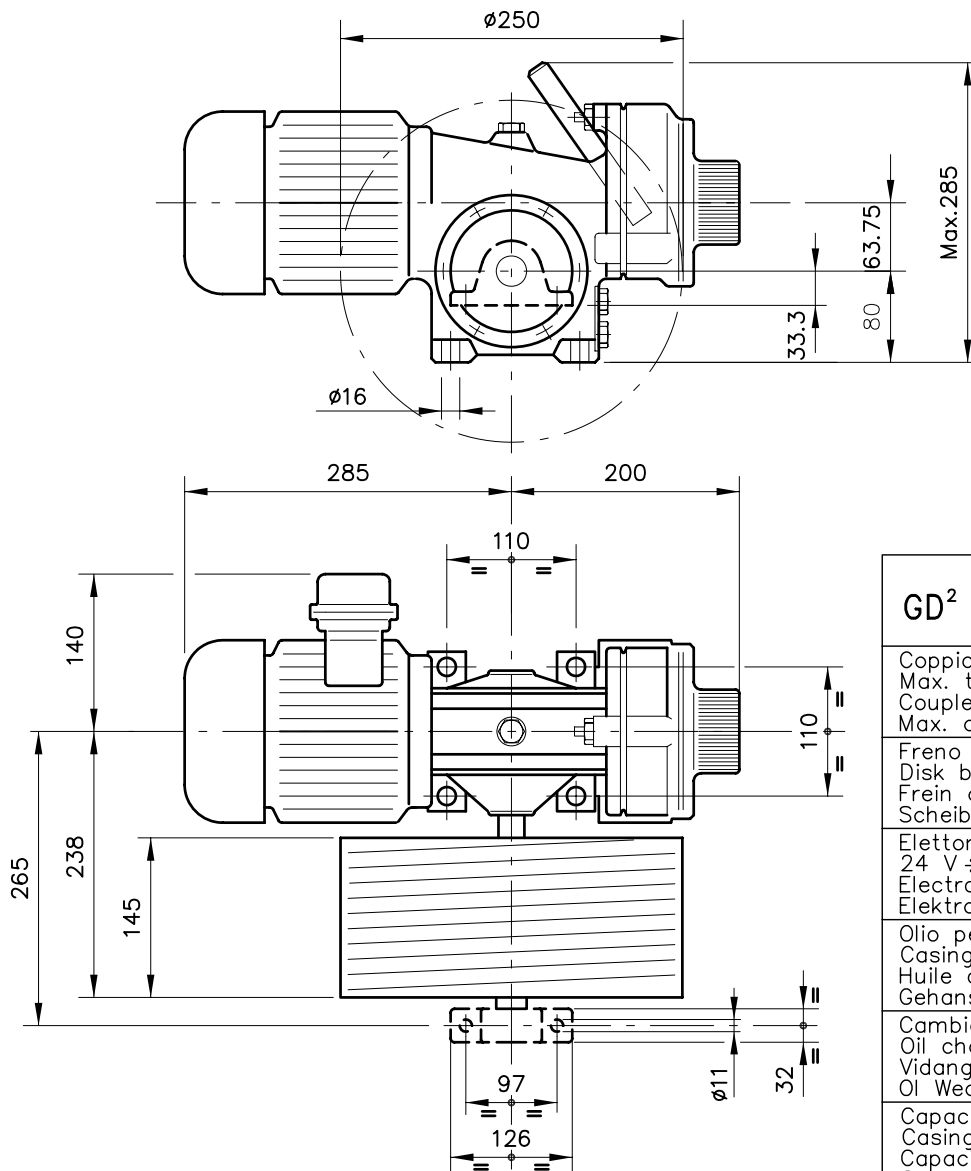


CARICO STATICO
STATIC LOAD
CHARGE STATIQUE
STATISCHE BELASTUNG

Kg
100

WITH
SUPPORT
WITHOUT
SUPPORT
ARGANO TIPO
WINCH TYPE
TREUIL TYPE
GETRIEBE TYP

E 50 TS
E 50 T



GD ²	Argano Winch Treuil Getriebe	0,0015	daNm ²
	Coppia max. albero lento Max. torque of slow shaft Couple maxi arbre lento Max. drehm loSwelle		daNm
	Freno a disco Disk brake Frein a disque Scheibenbremse	Ø 110	mm
	Elettomagnete da 24 ÷ 180 V. C/C 24 V ÷ 180 V dc electromagnet Electro-aimant da 24 ÷ 180 V. C.C. Elektromagnet GS 24 ÷ 180 V C.C.		
	Olio per carter Casing oil Huile carter Gehanse Öl	Spartan EP150	o corrisp. or equiv. ou equiv. or der entsp.
	Cambio olio ogni 1000 ore di esercizio Oil change every 1000 heures service Vidange huile toutes les 1000 h. de service Öl Wechsel je de 1000 Arbeitsstunden		
	Capacita' carter Casing capacity Capacite' carter Gehausekapazität	0,5	Lit.
	Portate con η vano 0,80 – Capacities with η 0,80 housing Portee avec η longement 0,80 – Lestangaben mit η Raum 0.80		Peso argano completo Total winch weight Poids treuil complet Getriebegewicht
			48 Kg

rapporto
ratio
rapport
ubertrag

η_r

Caratteristiche tamburo di avvolgimento - Winding drum specification
Caracteristiques tambour d'enroulement - Eigenschaften seiltrommel

corsa stroke course hub	mt.	fune rope cable seile	N°	fune rope cable seile	mm	velocita' speed vitesse gesch	m/s	forza tiro trac.pow. force trac. zugkraft	Kg	HP	Hz
1/53	0,66	MAX. 12	1	6		0,37		max. 100		1,2	50
						0,44		max. 100		1,5	60

LE CARATTERISTICHE SOPRA INDICATE SONO INTESI PER MOTORI 4 POLI.
THE ABOVE MENTIONED SPECIFICATIONS ARE MEANT FOR 4-POLE MOTORS.
LES CARACTERISTIQUES CI DESSOUS INDIQUEES SE RAPPORTENT AUX MOTEURS A 4 POLES.
DIE O.G. EIGENSCHAFTEN GELTEN FÜR MOTOREN 4 POLEN.

L'ARGANO E' COSTRUITO CON USCITA TAMBURO D'AVVOLGIMENTO A DESTRA
THE WINCH IS MANUFACTURED WITH DRIVING RIGHT-HAND WINDING DRUM
LE TREUIL EST FABRIQUE' AYANT LA SORTIE TAMBOUR D'ENROULEMENT A DROITE
DAS GETRIEBE IST MIT DEM WICKEITROMMELAUSGANG AUF DER RECHTEN SEITE AUSGEFUHRT