



KRONENBERG

DVEŘNÍ SPÍNAČ PRO HÁKOVÉ UZÁVĚRY HZSK

Bezpečnostní spínač v obzvlášť vhodném provedení



FUNKCE A OBLAST POUŽITÍ

Kompaktní dveřní spínač HZSK je bezpečnostní spínač s nuceným zapnutím a může být použit buď ke kontrole zavření ručních či automatických šachetních dveří, nebo jako hlídač uzavření automatických kabinových dveří. Spínač je osazen zkrácenou kuželovou pružinou. Tlak propojovacího můstku tak jde přímo na střed kontaktu, což spínači zajišťuje nižší pracovní opotřebení kontaktů. K propojení spínače jsou vyráběny můstky PZ 18, PZ 21; DZ 21; PZ 18SO nebo PZ 24. U PZ 24 se musí brát v úvahu ochrana před nebezpečným dotykem.

CHARAKTERISTIKA

- Odborný posudek G342 skrze TUV pro EN 81
- Krytí IP20
- Kontakty kryté průhledným krytem
- Zkrácená kuželová pružina s přímým stlačením
- Malý pohyb přes krut pružiny
- Nehlučný provoz
- Vysoká životnost

OZNAČENÍ TYPU PRO OBJEDNÁVKU

HZ	označení typu spínače
PZ 18	propojovací můstek 18 mm vysoký
PZ 21	propojovací můstek 21 mm vysoký
PZ 24	propojovací můstek 24 mm vysoký (nechráněn před dotykem)
PZ 18SO	propojovací můstek (posuvný příčně) 18 mm vysoký
PZ - U1	podložka pod propojovací můstek 1 mm tlustá pro PZ 18/21/24
PZ - U5	podložka pod propojovací můstek 5 mm tlustá pro PZ 18/21/24
PZ - A	rýsovací šablona PZ18/21/24

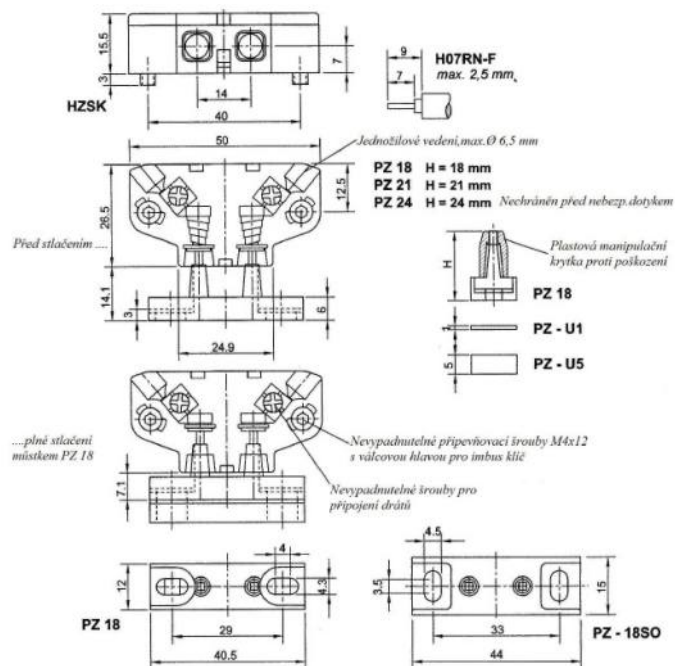




KRONENBERG

DVEŘNÍ SPÍNAČ PRO HÁKOVÉ UZÁVĚRY HZSK

Technické výkresy



Technická data

EN 81-1 a EN 81-2	Vyhovuje bezpečnostním požadavkům pro výtahy
EN 60947-5-1	Jmenovité izolační napětí 500V I _{th} =10A U _{imp} = 4 kV
Spínací výkon	AC-15 I _e =2A U _e =230V DC-13 I _e =2A U _e =200V
Zkratková odolnost	T 10A ; F 16A
Pouzdro	Kryti IP20, termoplast, samozhášecí
Kontakty	Rozpínací kontakty z čistého stříbra
Pružina	Cu Zn 37 (ostatní kovy na objednávku)
Připojení	Svorkovnice pro dráty max. 2,5 mm ² , neztratitelné šrouby
Teplota okolí	Od -30°C do 80°C, libovolná instalační poloha
Ovladací síla	3 N při 4 mm stlačení a 5 N při 6 mm při stlačení
Hmotnost	HZSK = 22g PZ 18 = 6g PZ 21 = 6,2g