

FERMATOR

JEDNOPANELOVÉ TELESKOPICKÉ AUTOMATICKÉ VÝTAHOVÉ DVEŘE

KABINOVÉ DVEŘE	STANDARD LM NA OBJEDNÁVKU	<ul style="list-style-type: none"> - kabinové VVVF - unašeč - podprahová konzole - přejezdový plech 750 mm - upevnění pohonu dveří 2220 mm - mechanický model - odkláněcí křivka - nouzový zdroj
ŠACHETNÍ DVEŘE	STANDARD LM NA OBJEDNÁVKU	<ul style="list-style-type: none"> - šachetní 40/10 - konzole typ „H“ - P.O.E120 (labyrinty na křídlech) - Al předpraží - šachetní 50/11 - konzole typ „A“ - bez požární odolnosti - P.O.EW60 (folie bifire) - P.O.Ei60 (rockwool) - atypické rozměry dveří
POVRCHOVÁ ÚPRAVA	NEREZ EPOXI DLE VZORNÍKU FER. DLE VZORNÍKU RAL	<ul style="list-style-type: none"> - brus 240 - RAL 7010 - na objednávku - na objednávku
PRÁH	STANDARD LM NA OBJEDNÁVKU	<ul style="list-style-type: none"> - al 54 mm - zesílený Al práh - ocelový práh - plechový - ocelový práh - masivní - nerezový práh - plechový - nerezový práh - masivní

FERMATOR

JEDNOPANELOVÉ TELESKOPICKÉ AUTOMATICKÉ VÝTAHOVÉ DVEŘE

VZORNÍK POVRCHŮ AUTOMATICKÝCH DVEŘÍ

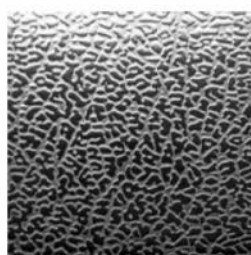
Uvedený vzorník je pouze orientační. Jednotlivé odstíny a světlost se mohou lišit podle nastavení monitoru, grafické karty atd.



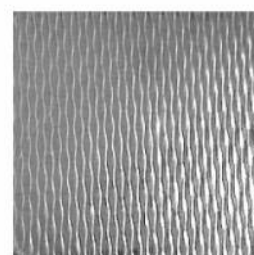
EPOXI RAL 7010



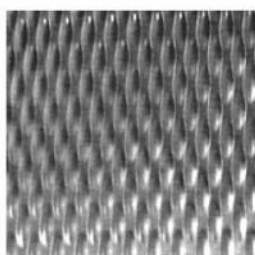
NEREZ BRUS 240



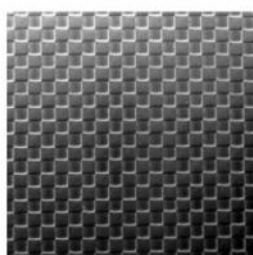
NEREZ D42



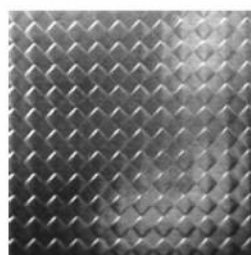
NEREZ 2WL



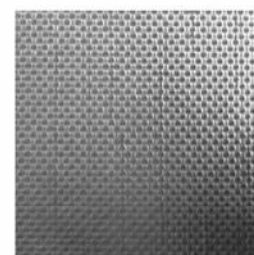
NEREZ 5WL



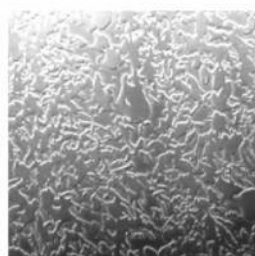
NEREZ D21



NEREZ D22



NEREZ D25



NEREZ IF



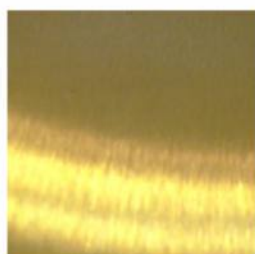
NEREZ ZRDCADLOVÁ
(LESKLA)



NEREZ BRONZ
(LESKLA)



NEREZ ZLATO
(LESKLA)



MOSAZ
(LESKLA)



HLINÍK STŘÍBRO



HLINÍK ZLATO



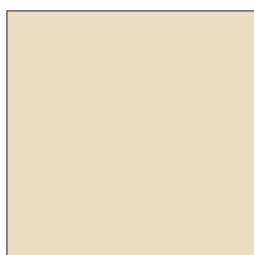
MOSAZ

FERMATOR

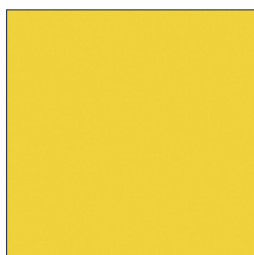
JEDNOPANELOVÉ TELESKOPICKÉ AUTOMATICKÉ VÝTAHOVÉ DVEŘE

VZORNÍK POVRCHŮ AUTOMATICKÝCH DVEŘÍ

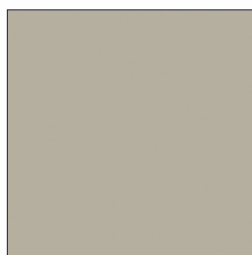
Uvedený vzorník je pouze orientační. Jednotlivé odstíny a světlost se mohou lišit podle nastavení monitoru, grafické karty atd.



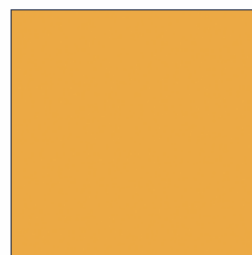
RAL 1015
SLONOVÁ KOST



RAL 1018
ZINKOVĚ ŽLUTÁ



RAL 1019
BÉŽOVĚ ŠEDÁ



RAL 1034
PASTELOVĚ ŽLUTÁ



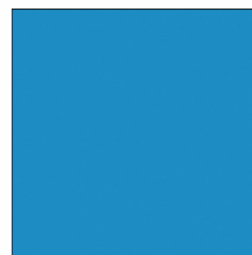
RAL 3004
PURPUROVÁ



RAL 3020
DOPRAVNÍ ČERVENÁ



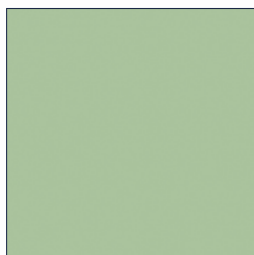
RAL 5011
OCELOVĚ MODRÁ



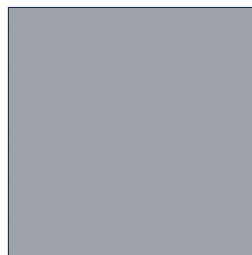
RAL 5012
SVĚTLE MODRÁ



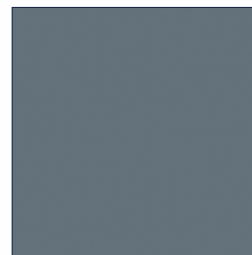
RAL 6005
MECHOVĚ ZELENÁ



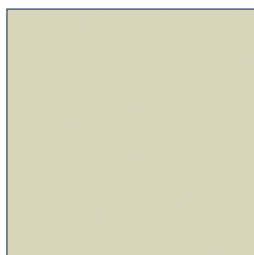
RAL 6021
SVĚTLE ZELENÁ



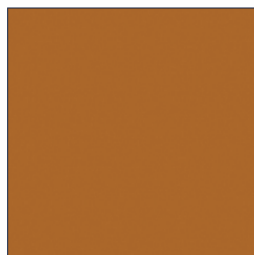
RAL 7004
SIGNÁLNÍ ŠEDÁ



RAL 7012
ČEDIČOVĚ ŠEDÁ



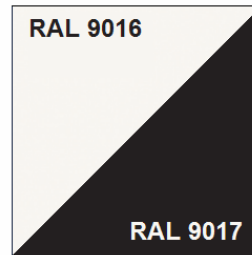
RAL 7032
KŘEMENOVĚ ŠEDÁ



RAL 8023
HNĚDOORANŽOVÁ



RAL 9006
BÍLÝ HLINÍK



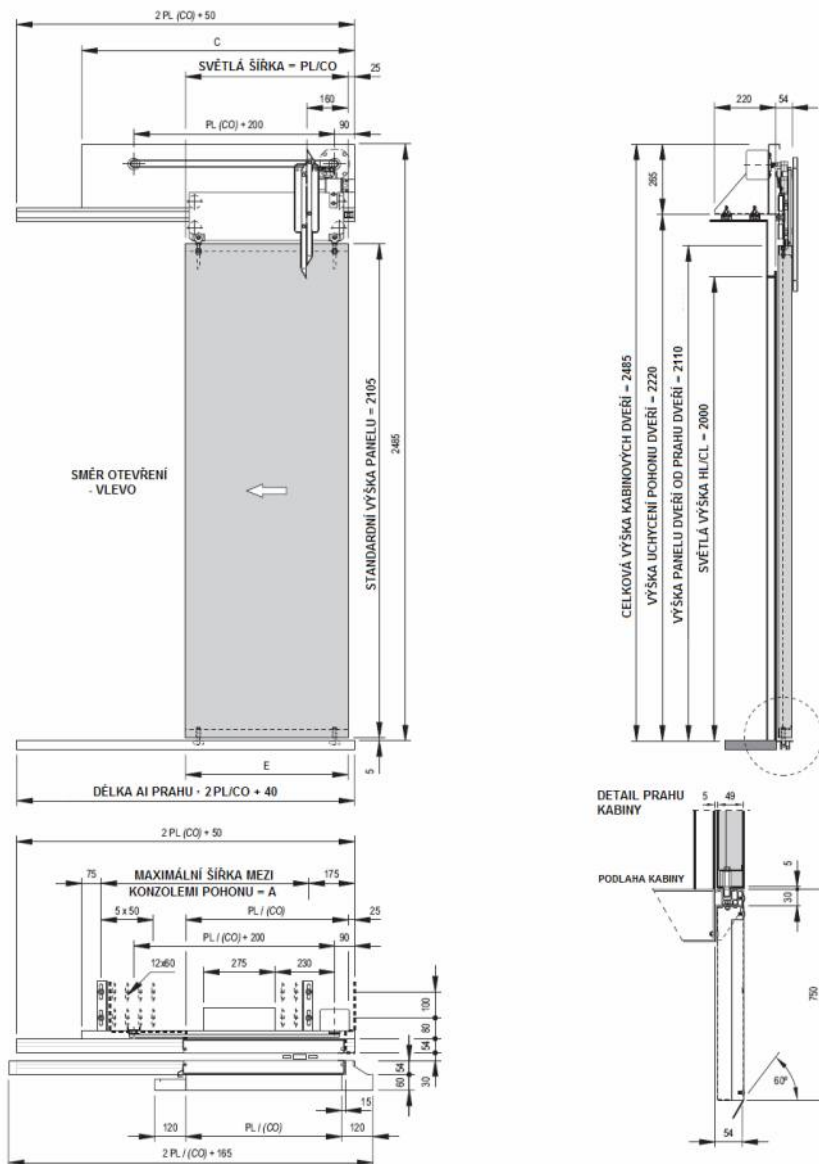
RAL 9016
DOPRAVNÍ BÍLÁ
RAL 9017
DOPRAVNÍ ČERNÁ

FERMATOR

JEDNOPANELOVÉ TELESKOPICKÉ AUTOMATICKÉ VÝTAHOVÉ DVEŘE

JEDNOPANELOVÉ TELESKOPICKÉ AUTOMATICKÉ DVEŘE - 1PT

KABINOVÉ - TYP 50/11 VVVF (NA OBR.PROVEDENÍ LEVÉ) OD PL/CO 1400mm MAJÍ DVEŘE 2 MOTORY

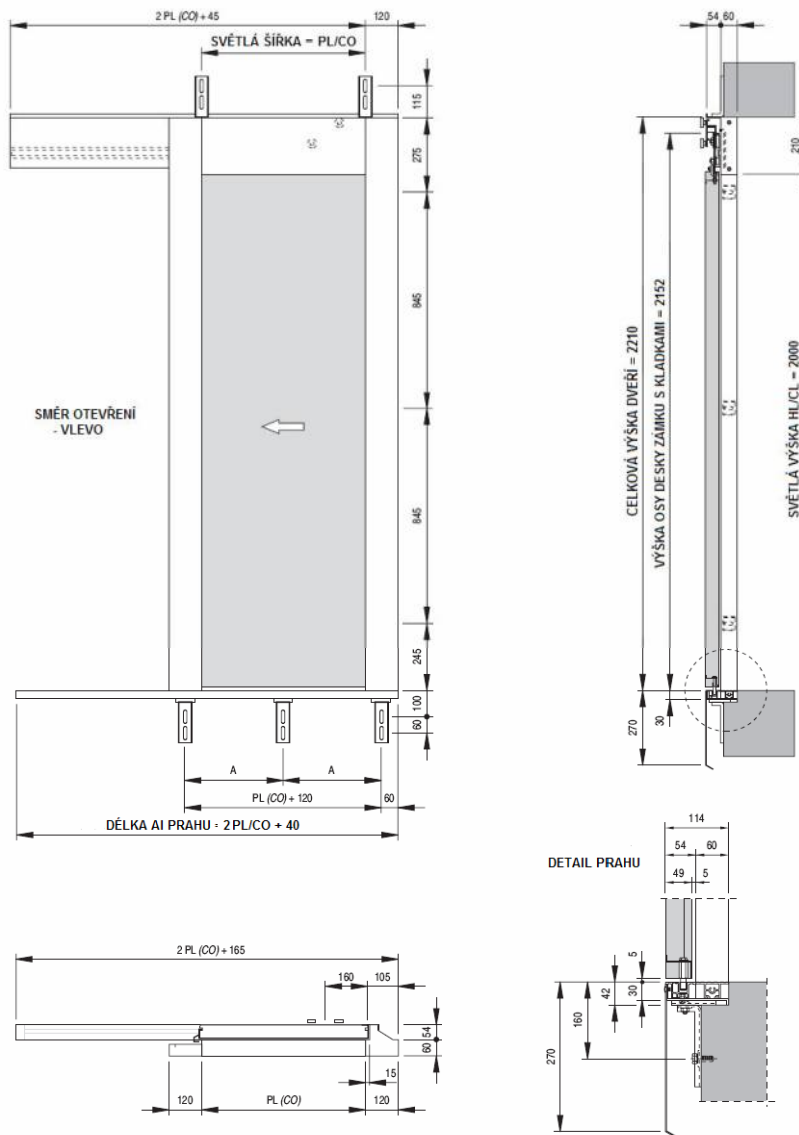


PL / CO	600	650	700	750	800	850	900	1000	1100	1200	1300	1400	1500	1600
A	775	850	925	1000	1075	1150	1225	1375	1525	1675	1825	1975	2125	2275
C	1250	1350	1450	1550	1650	1750	1850	2050	2250	2450	2650	2850	3050	3250
E	620	670	720	770	820	870	920	1020	1120	1220	1320	1420	1520	1620
ČAS (s)	0,85	0,9	0,92	0,95	0,97	1	1,15	1,3	1,45	1,6	1,75	1,9	2,05	2,2
HMOTNOST (kg)	54	58,5	63	67,5	72	76,5	81	90	99	108	117	126	135	144

FERMATOR

JEDNOPANELOVÉ TELESKOPICKÉ AUTOMATICKÉ VÝTAHOVÉ DVEŘE

JEDNOPANELOVÉ TELESKOPICKÉ AUTOMATICKÉ DVEŘE - 1PT ŠACHETNÍ - TYP 40/10 (NA OBR.PROVEDENÍ LEVÉ - SMĚR OTVÍRÁNÍ PŘI POHLEDU Z NÁSTUPIŠTĚ)



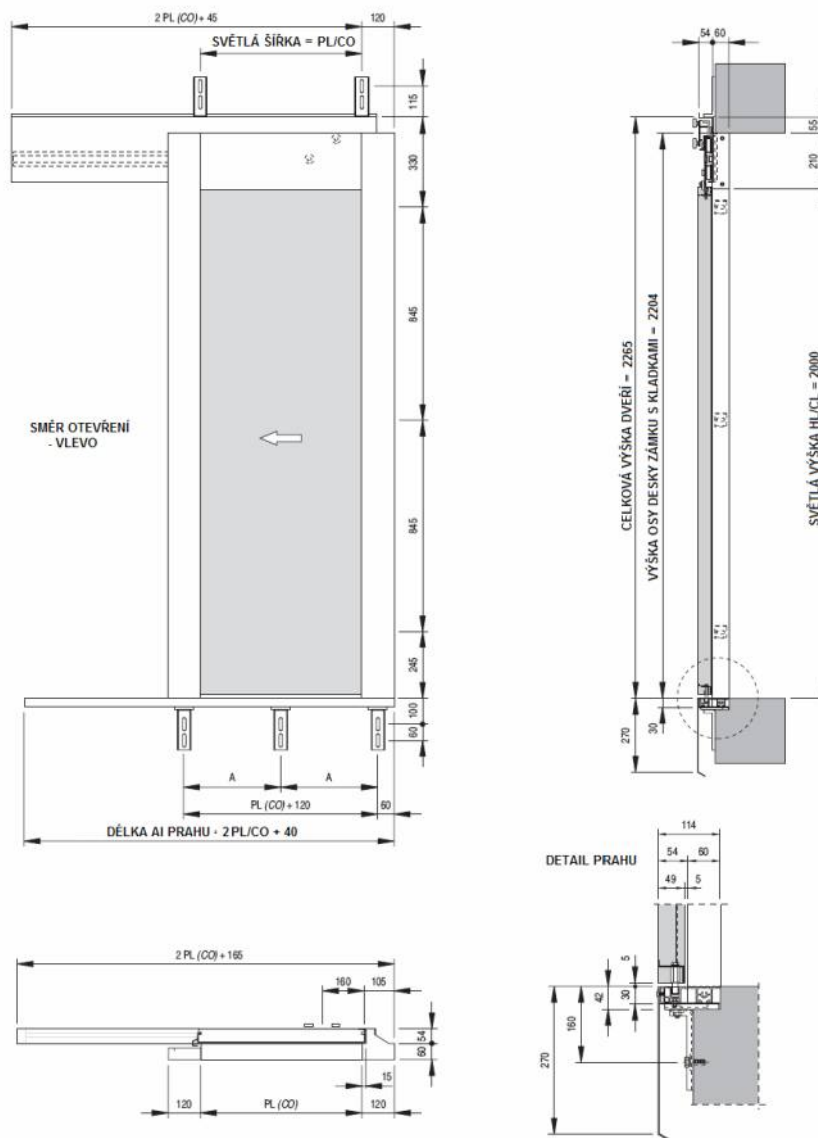
PL / CO	600	650	700	750	800	850	900	1000	1100	1200	1300	1400
A	360	385	410	435	460	485	340	373	407	330	355	380
C	1300	1400	1500	1600	1700	1800	1900	2100	2300	2500	2700	2900
S	3	3	3	3	3	3	4	4	4	5	5	5
T	5	5	5	5	5	6	7	7	7	8	8	8

S: Počet prahových konzolí T: Celkový počet konzolí

FERMATOR

JEDNOPANELOVÉ TELESKOPICKÉ AUTOMATICKÉ VÝTAHOVÉ DVEŘE

JEDNOPANELOVÉ TELESKOPICKÉ AUTOMATICKÉ DVEŘE - 1PT ŠACHETNÍ - TYP 50/11 ZESÍLENÉ (NA OBR. PŘEVEDENÍ LEVÉ - SMĚR OTVÍRÁNÍ PŘI POHLEDU Z NÁSTUPIŠTĚ)



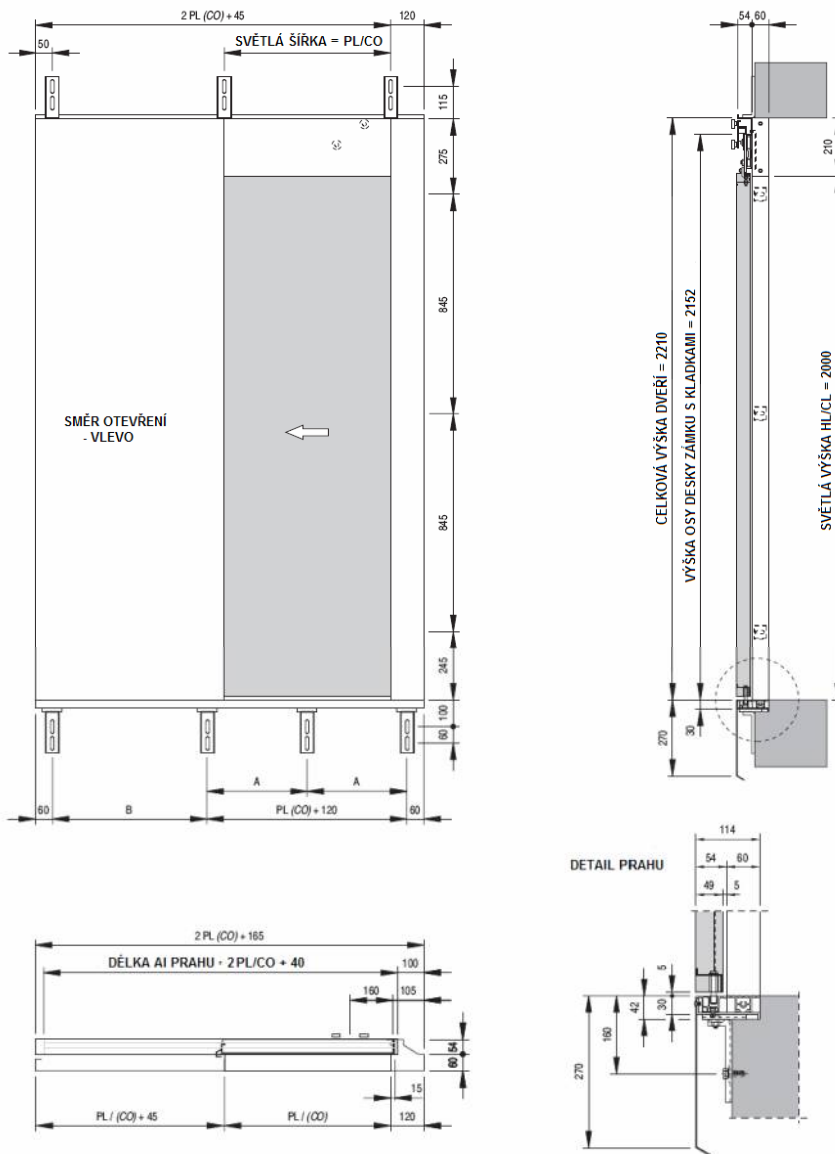
PL / CO	600	650	700	750	800	850	900	1000	1100	1200	1300	1400	1500	1600
A	360	385	410	435	460	485	340	373	407	330	355	380	324	344
C	1300	1400	1500	1600	1700	1800	1900	2100	2300	2500	2700	2900	3100	3300
S	3	3	3	3	3	3	4	4	4	5	5	5	6	6
T	5	5	5	5	5	6	7	7	7	8	8	8	9	9

S: Počet prahových konzolí T: Celkový počet konzolí

FERMATOR

JEDNOPANELOVÉ TELESKOPICKÉ AUTOMATICKÉ VÝTAHOVÉ DVEŘE

JEDNOPANELOVÉ TELESKOPICKÉ AUTOMATICKÉ DVEŘE - 1PT ŠACHETNÍ S PORTÁLEM - TYP 40/10 (NA OBR. PROVEDENÍ LEVÉ - SMĚR OTVÍRÁNÍ PŘI POHLEDU Z NÁSTUPIŠTĚ)



PL / CO	600	650	700	750	800	850	900	1000	1100	1200	1300	1400
A	95	95	95	95	95	95	63	63	63	47	47	47
B	530	580	630	680	730	780	830	930	1030	1130	1230	1330
C	1300	1400	1500	1600	1700	1800	1900	2100	2300	2500	2700	2900
S	4	4	4	4	4	4	4	4	4	5	5	5
T	6	6	6	6	6	7	7	7	7	8	8	8

S: Počet prahových konzolí T: Celkový počet konzolí

FERMATOR

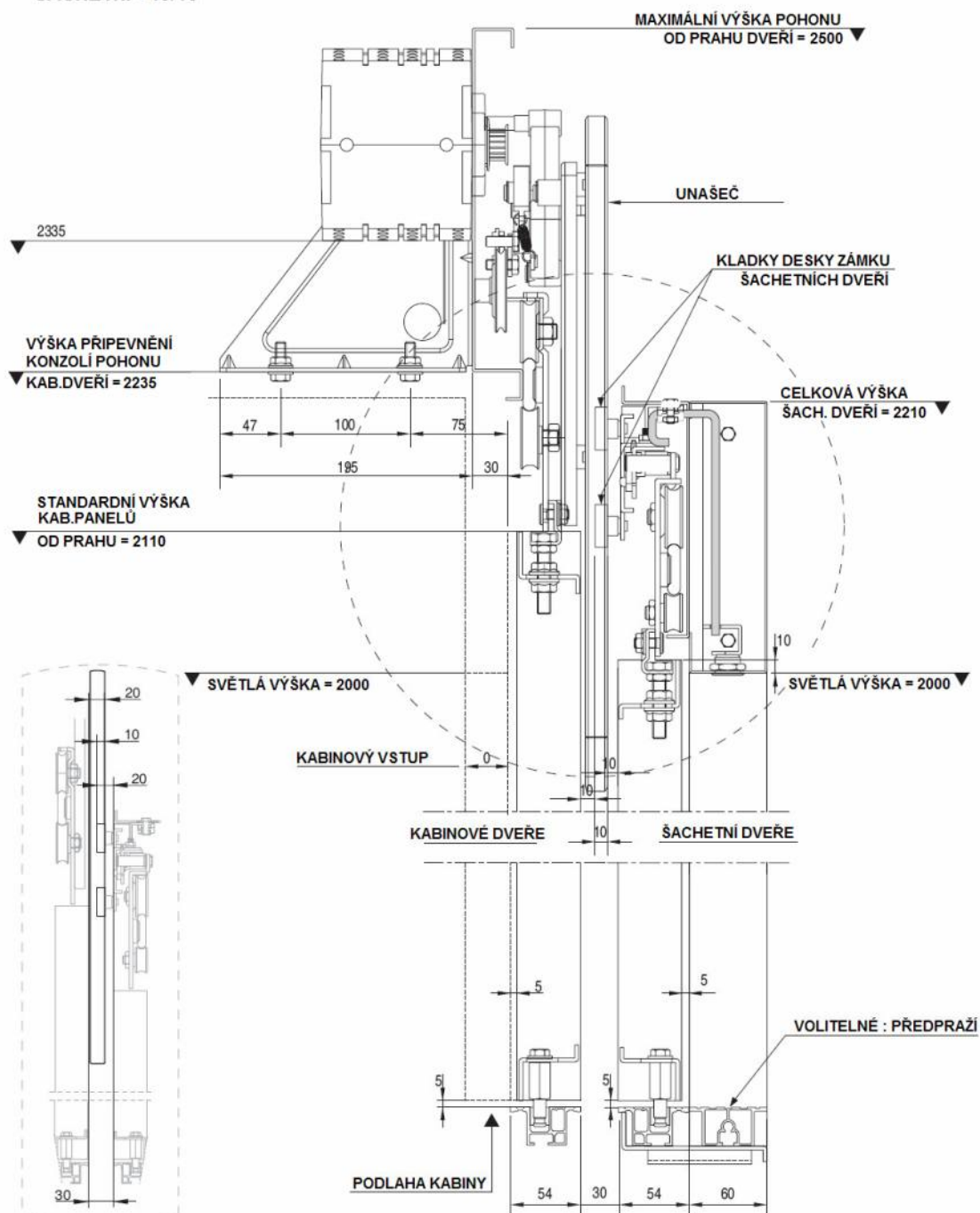
JEDNOPANELOVÉ TELESKOPICKÉ AUTOMATICKÉ VÝTAHOVÉ DVEŘE

JEDNOPANELOVÉ TELESKOPICKÉ AUTOMATICKÉ DVEŘE - 1PT

DETAILNÍ BOKOVÝS IDEÁLNÍ POZICE UNAŠEČE A KLADEK DESKY ZÁMKU ŠACHETNÍCH DVEŘÍ

KABINOVÉ - VVVF 40/10

ŠACHETNÍ - 40/10

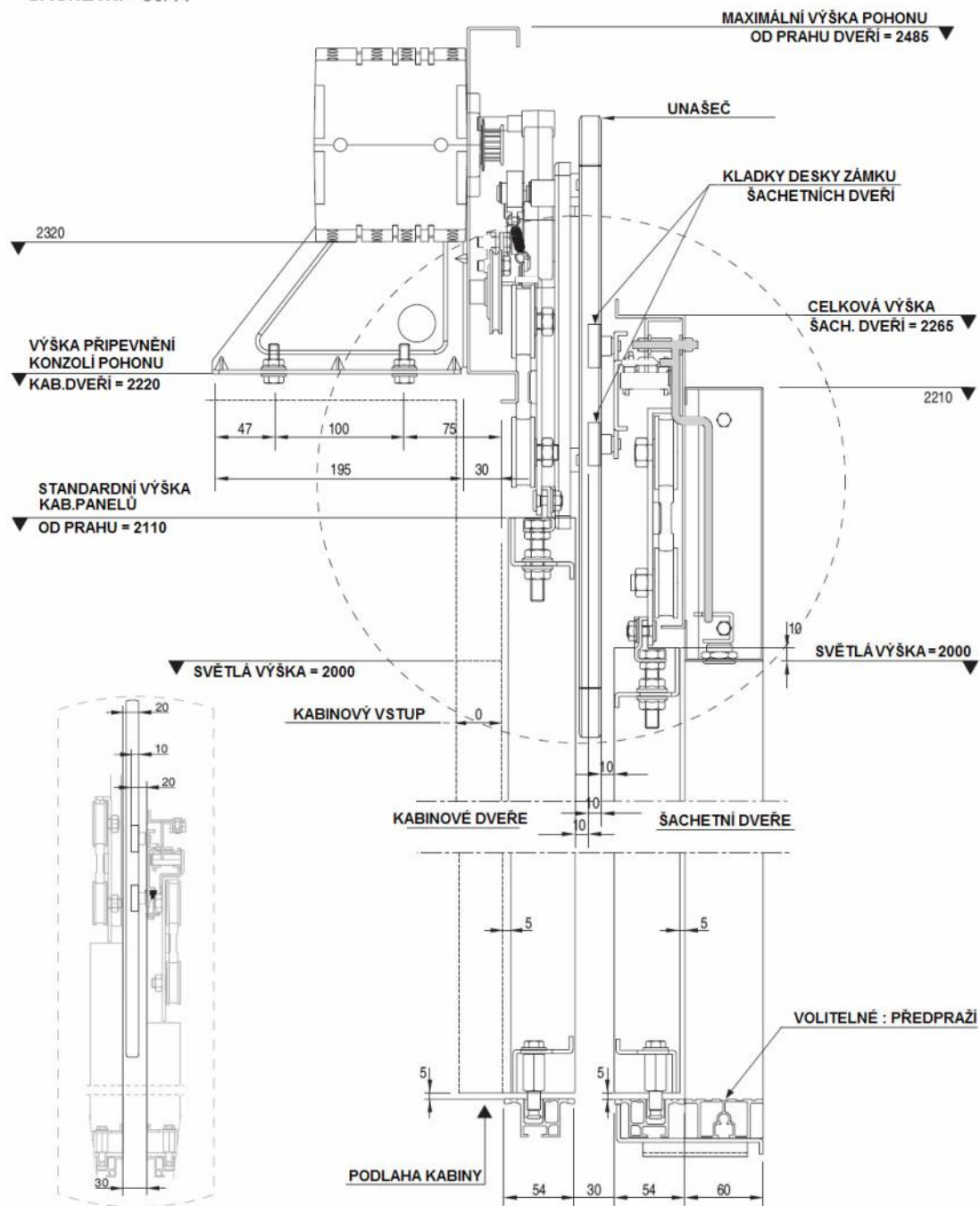


FERMATOR

JEDNOPANELOVÉ TELESKOPICKÉ AUTOMATICKÉ VÝTAHOVÉ DVEŘE

JEDNOPANELOVÉ TELESKOPICKÉ AUTOMATICKÉ DVEŘE - 1PT

DETAILNÍ BOKORYS IDEÁLNÍ POZICE UNAŠEČE A KLADEK DESKY ZÁMKU ŠACHETNÍCH DVEŘÍ
KABINOVÉ - VVVV 50/11
ŠACHETNÍ - 50/11



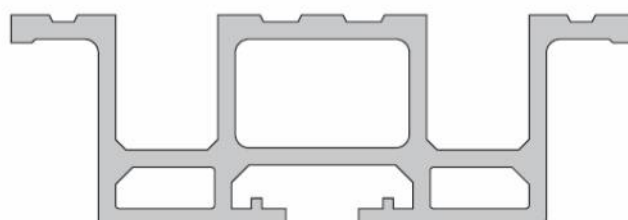
FERMATOR

JEDNOPANELOVÉ TELESKOPICKÉ AUTOMATICKÉ VÝTAHOVÉ DVEŘE

TYPY PRAHŮ PRO KABINOVÉ A ŠACHETNÍ DVEŘE

*** STANDARDNÍ HLINÍKOVÝ PRÁH**

Celkové zatížení : 1 200Kg
Bodové zatížení : 300Kg



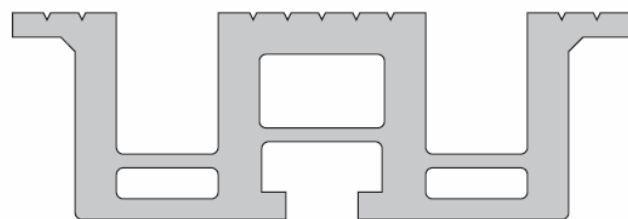
*** PLECHOVÝ PRÁH OCEL/NEREZ**

Celkové zatížení : 3 600Kg
Bodové zatížení : 900Kg



*** HLINÍKOVÝ PRÁH ZESÍLENÝ**

Celkové zatížení : 4 800Kg
Bodové zatížení : 1 200Kg



*** MASIVNÍ PRÁH OCEL/NEREZ**

Celkové zatížení : > 4 800Kg
Bodové zatížení : > 1 400Kg

