

FERMATOR

ŠESTIPANELOVÉ CENTRÁLNÍ AUTOMATICKÉ VÝTAHOVÉ DVEŘE

KABINOVÉ DVEŘE	STANDARD LM NA OBJEDNÁVKU	<ul style="list-style-type: none"> - kabinové VVVF - unašeč - podprahová konzole - přejezdový plech 750 mm - upevnění pohonu dveří 2220 mm - kabinové s prahem 90 mm - nouzový zdroj
ŠACHETNÍ DVEŘE	STANDARD LM NA OBJEDNÁVKU	<ul style="list-style-type: none"> - šachetní 40/10, 50/11 dle CO/PL - konzole typ „G“ - P.O.E120 (labyrinty na křídlech) - Al předpraží - šachetní 50/11 - konzole typ „D, V2“ - bez požární odolnosti - P.O.EW60 (folie bifire) - P.O.Ei60 (rockwool) - atypické rozměry dveří
POVRCHOVÁ ÚPRAVA	NEREZ EPOXI DLE VZORNÍKU FER. DLE VZORNÍKU RAL	<ul style="list-style-type: none"> - brus 240 - RAL 7010 - na objednávku - na objednávku
PRÁH	STANDARD LM NA OBJEDNÁVKU	<ul style="list-style-type: none"> - Al 135 mm - zesílený Al práh - ocelový práh - plechový - ocelový práh - masivní - nerezový práh - plechový - nerezový práh - masivní

FERMATOR

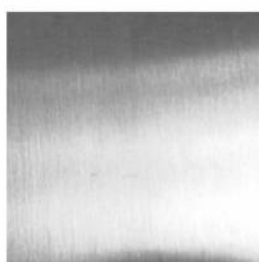
ŠESTIPANELOVÉ CENTRÁLNÍ AUTOMATICKÉ VÝTAHOVÉ DVEŘE

VZORNÍK POVRCHŮ AUTOMATICKÝCH DVEŘÍ

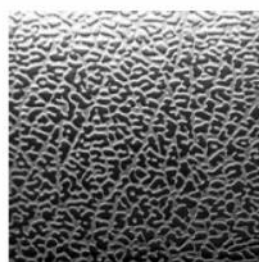
Uvedený vzorník je pouze orientační. Jednotlivé odstíny a světlost se mohou lišit podle nastavení monitoru, grafické karty atd.



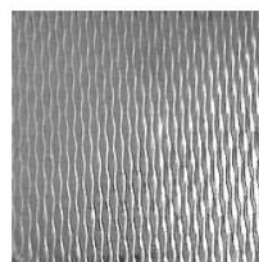
EPOXI RAL 7010



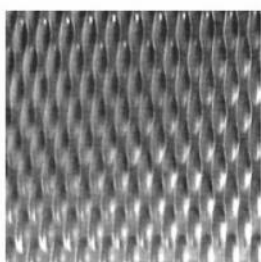
NEREZ BRUS 240



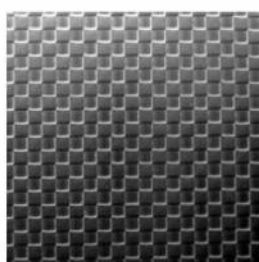
NEREZ D42



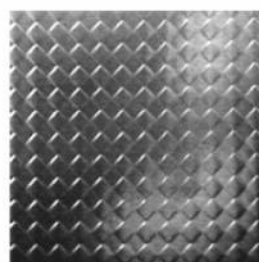
NEREZ 2WL



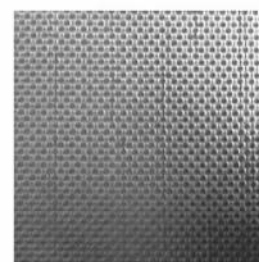
NEREZ 5WL



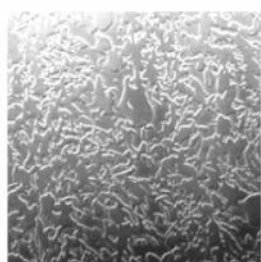
NEREZ D21



NEREZ D22



NEREZ D25



NEREZ IF



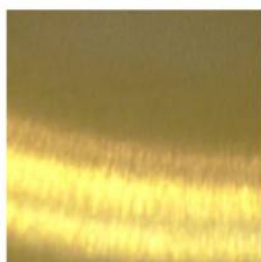
NEREZ ZRDCADLOVÁ
(LESKLÁ)



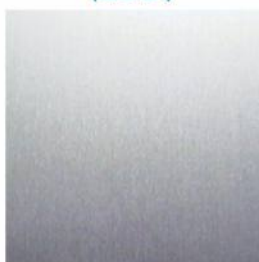
NEREZ BRONZ
(LESKLÁ)



NEREZ ZLATO
(LESKLÁ)



MOSAZ
(LESKLÁ)



HLINÍK STŘÍBRO



HLINÍK ZLATO



MOSAZ

FERMATOR

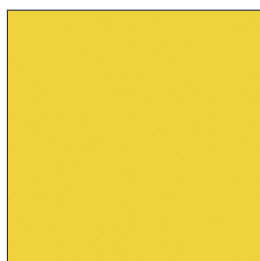
ŠESTIPANELOVÉ CENTRÁLNÍ AUTOMATICKÉ VÝTAHOVÉ DVEŘE

VZORNÍK POVRCHŮ AUTOMATICKÝCH DVEŘÍ

Uvedený vzorník je pouze orientační. Jednotlivé odstíny a světlost se mohou lišit podle nastavení monitoru, grafické karty atd.



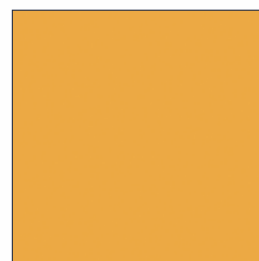
RAL 1015
SLONOVÁ KOST



RAL 1018
ZINKOVĚ ŽLUTÁ



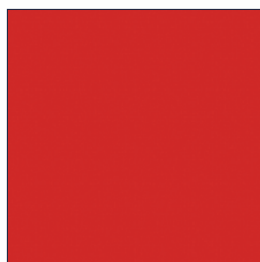
RAL 1019
BÉŽOVĚ ŠEDÁ



RAL 1034
PASTELOVĚ ŽLUTÁ



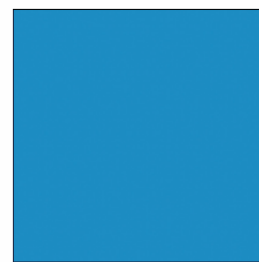
RAL 3004
PURPUROVÁ



RAL 3020
DOPRAVNÍ ČERVENÁ



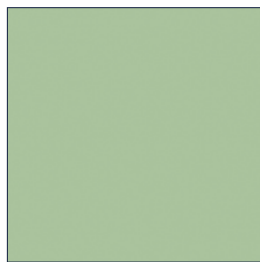
RAL 5011
OCELOVĚ MODRÁ



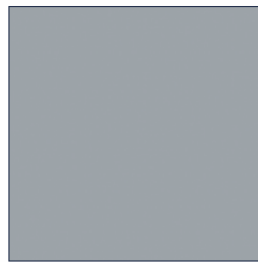
RAL 5012
SVĚTLE MODRÁ



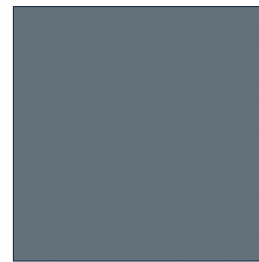
RAL 6005
MECHOVĚ ZELENÁ



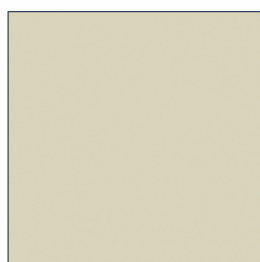
RAL 6021
SVĚTLE ZELENÁ



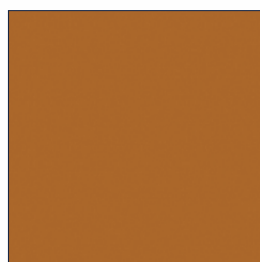
RAL 7004
SIGNÁLNÍ ŠEDÁ



RAL 7012
ČEDIČOVĚ ŠEDÁ



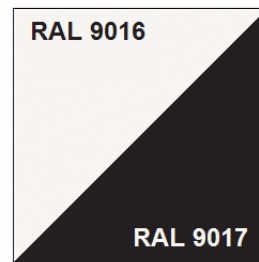
RAL 7032
KŘEMENOVĚ ŠEDÁ



RAL 8023
HNĚDOORANŽOVÁ



RAL 9006
BÍLÝ HLINÍK

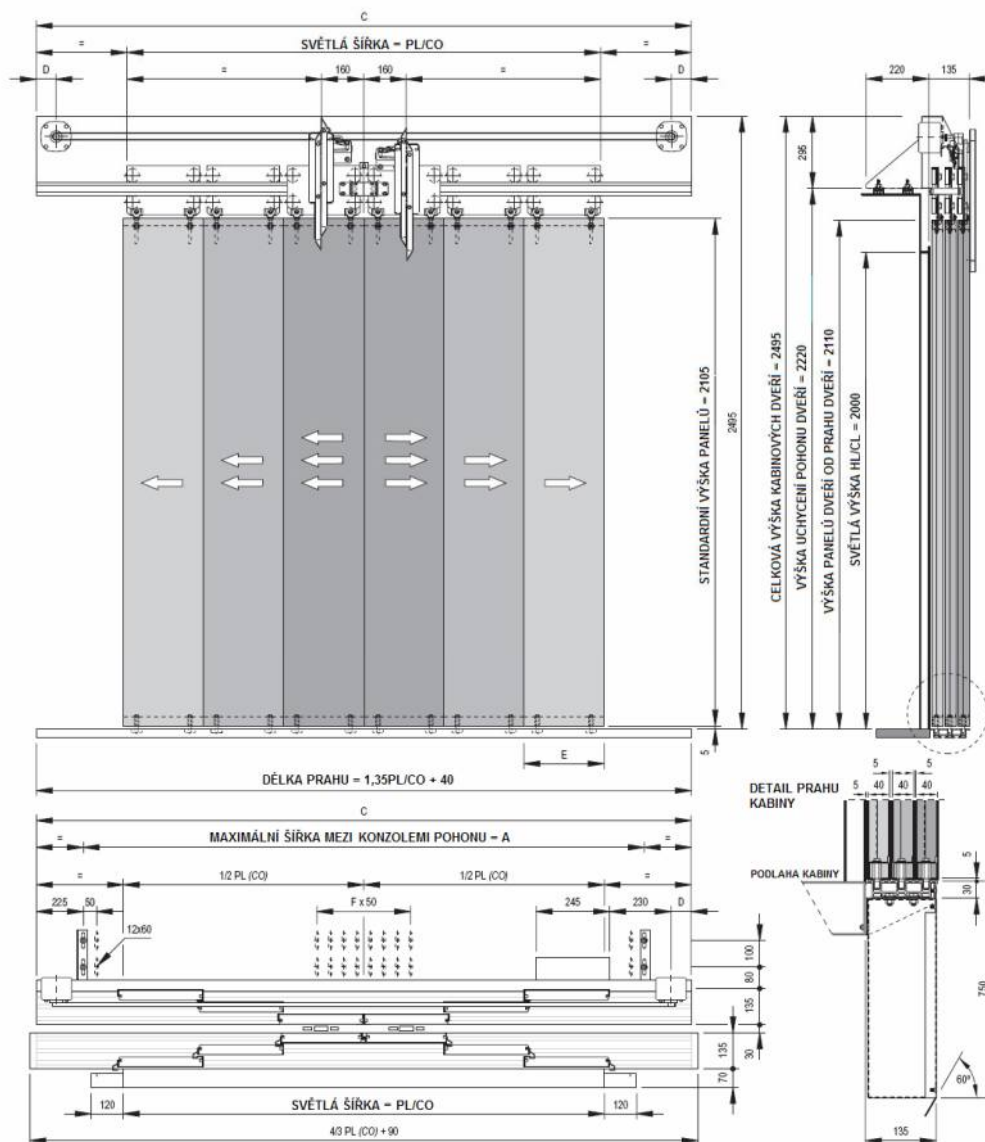


RAL 9016
DOPRAVNÍ BÍLÁ
RAL 9017
DOPRAVNÍ ČERNÁ

FERMATOR

ŠESTIPANELOVÉ CENTRÁLNÍ AUTOMATICKÉ VÝTAHOVÉ DVEŘE

ŠESTIPANELOVÉ CENTRÁLNÍ AUTOMATICKÉ DVEŘE - 6PC KABINOVÉ - TYP 50/11 VVVF SE DVĚMA MOTORY

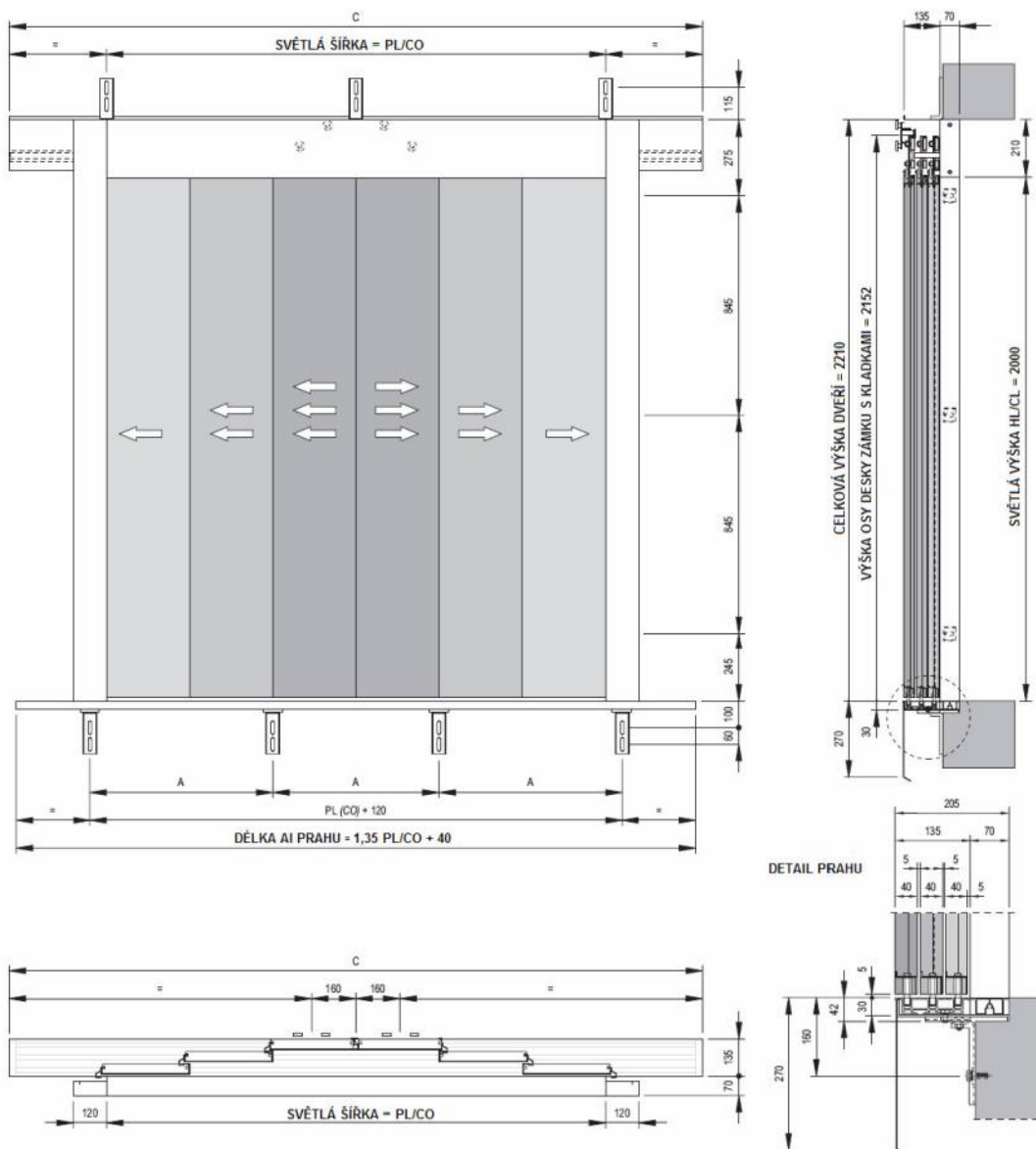


PL / CO	1200	1300	1400	1500	1600	1700	1800	1900	2000	2100	2200	2300	2400	2500	2600	2700	2800	2900	3000
A	1200	1350	1500	1600	1750	1900	2000	2150	2300	2400	2550	2700	2800	2950	3100	3200	3350	3500	3600
C	1650	1800	1950	2050	2200	2350	2450	2600	2750	2850	3000	3150	3250	3400	3550	3650	3800	3950	4050
D	75	75	75	75	75	75	75	75	125	125	125	175	175	175	225	225	225	275	275
E	220	235	253	270	285	305	320	335	353	370	385	405	420	435	453	470	485	505	520
F	6	6	8	8	10	10	12	12	14	14	16	16	18	18	18	20	20	20	20
ČAS (s)	1,73	1,8	1,87	1,94	2	2,06	2,12	2,18	2,24	2,29	2,35	2,4	2,45	2,5	2,55	2,6	2,65	2,7	2,75
HMOTNOST (kg)	142,5	154,5	166,5	178,5	190	202	214	226	237,5	250	262	273,5	285	297	309	321	332,5	344,5	356,5

FERMATOR

ŠESTIPANELOVÉ CENTRÁLNÍ AUTOMATICKÉ VÝTAHOVÉ DVEŘE

ŠESTIPANELOVÉ CENTRÁLNÍ AUTOMATICKÉ DVEŘE - 6PC ŠACHETNÍ - TYP 40/10 SE DVĚMA UZÁVĚRAMI



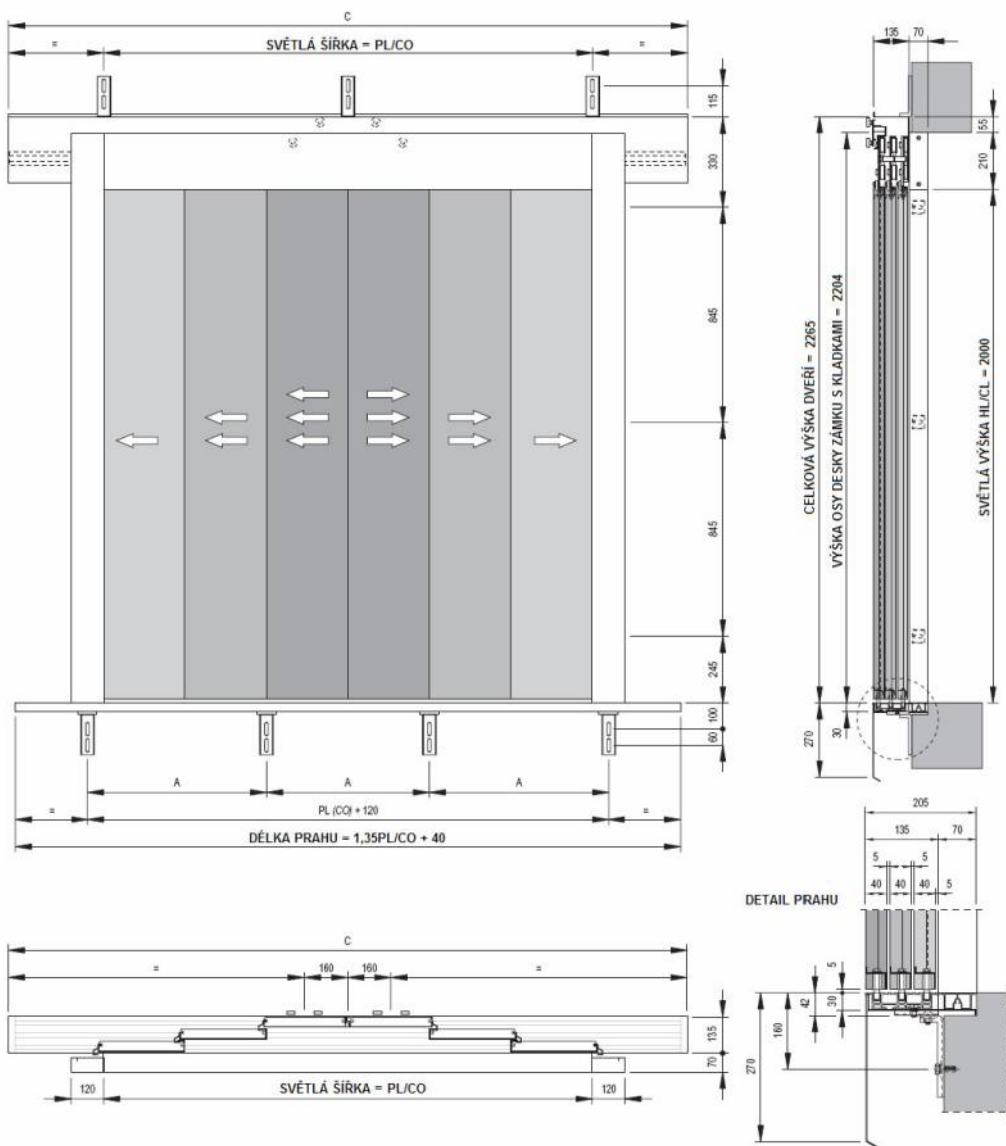
PL / CO	1200	1300	1400	1500	1600	1700	1800	1900	2000	2100	2200	2300	2400	2500	2600
A	330	355	380	324	344	364	384	404	353	370	387	403	360	374	340
C	1690	1824	1957	2090	2224	2357	2490	2624	2757	2890	3024	3157	3290	3424	3557
S	5	5	5	6	6	7	7	7	8	8	8	9	9	9	10
T	10	10	10	11	11	12	13	13	14	14	14	15	16	16	17

S: Počet prahových konzolí T: Celkový počet konzolí

FERMATOR

ŠESTIPANELOVÉ CENTRÁLNÍ AUTOMATICKÉ VÝTAHOVÉ DVEŘE

ŠESTIPANELOVÉ CENTRÁLNÍ AUTOMATICKÉ DVEŘE - 6PC ŠACHETNÍ - TYP 50/11 ZESÍLENÉ SE DVĚMA UZÁVĚRAMI



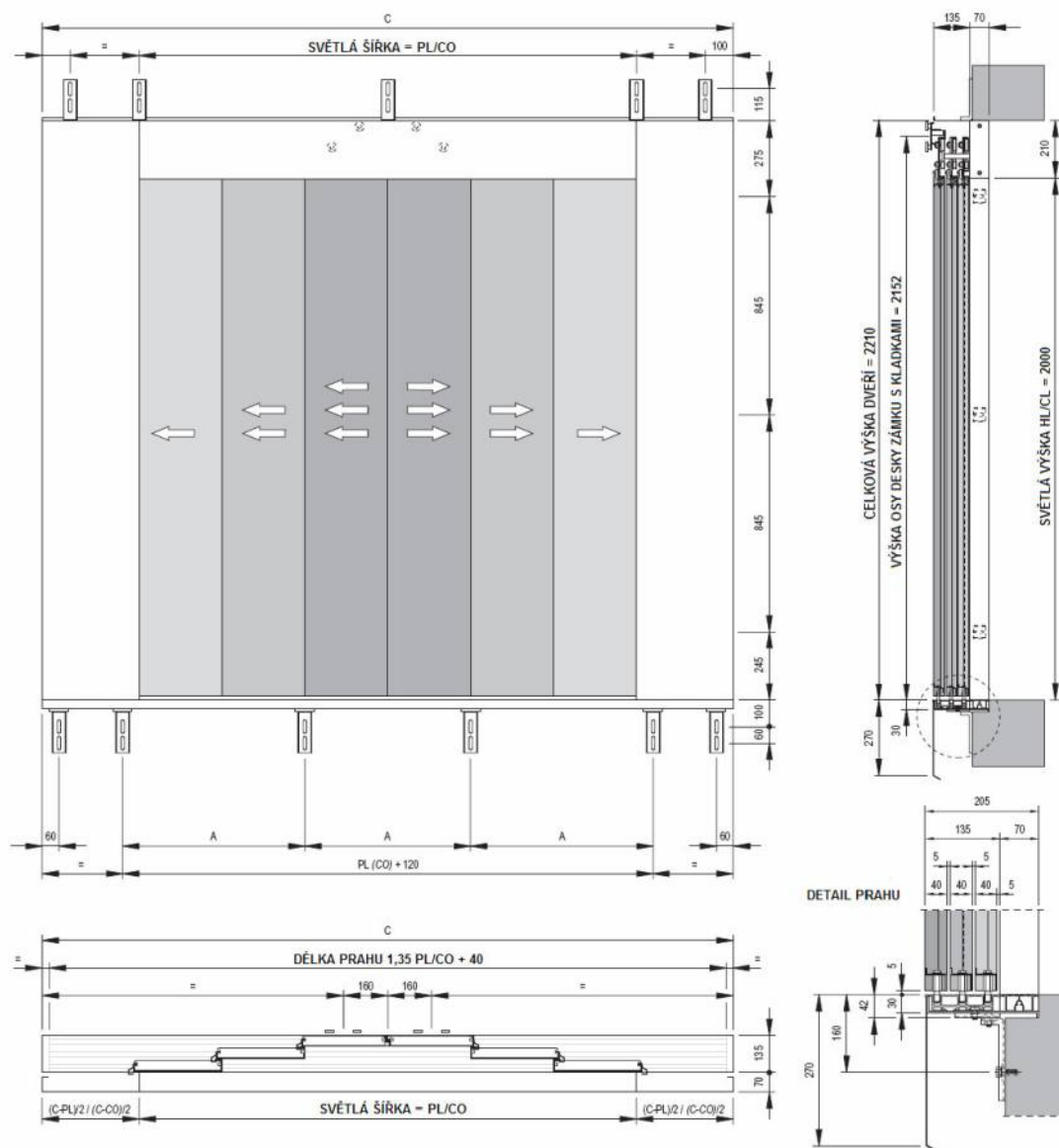
PL / CO	1200	1300	1400	1500	1600	1700	1800	1900	2000	2100	2200	2300	2400	2500	2600	2700	2800	2900	3000
A	330	355	380	324	344	364	384	404	353	370	387	403	360	374	340	352	365	377	347
C	1690	1824	1957	2090	2224	2357	2490	2624	2757	2890	3024	3157	3290	3424	3557	3690	3824	3960	4094
S	5	5	5	6	6	7	7	7	8	8	8	9	9	9	10	10	10	10	10
T	8	8	8	9	9	10	11	11	12	12	12	13	14	14	15	15	15	16	17

S: Počet prahových konzolí T: Celkový počet konzolí

FERMATOR

ŠESTIPANELOVÉ CENTRÁLNÍ AUTOMATICKÉ VÝTAHOVÉ DVEŘE

ŠESTIPANELOVÉ CENTRÁLNÍ AUTOMATICKÉ DVEŘE - 6PC ŠACHETNÍ S PORTÁLEM - TYP 40/10 SE DVĚMA UZÁVĚRAMI



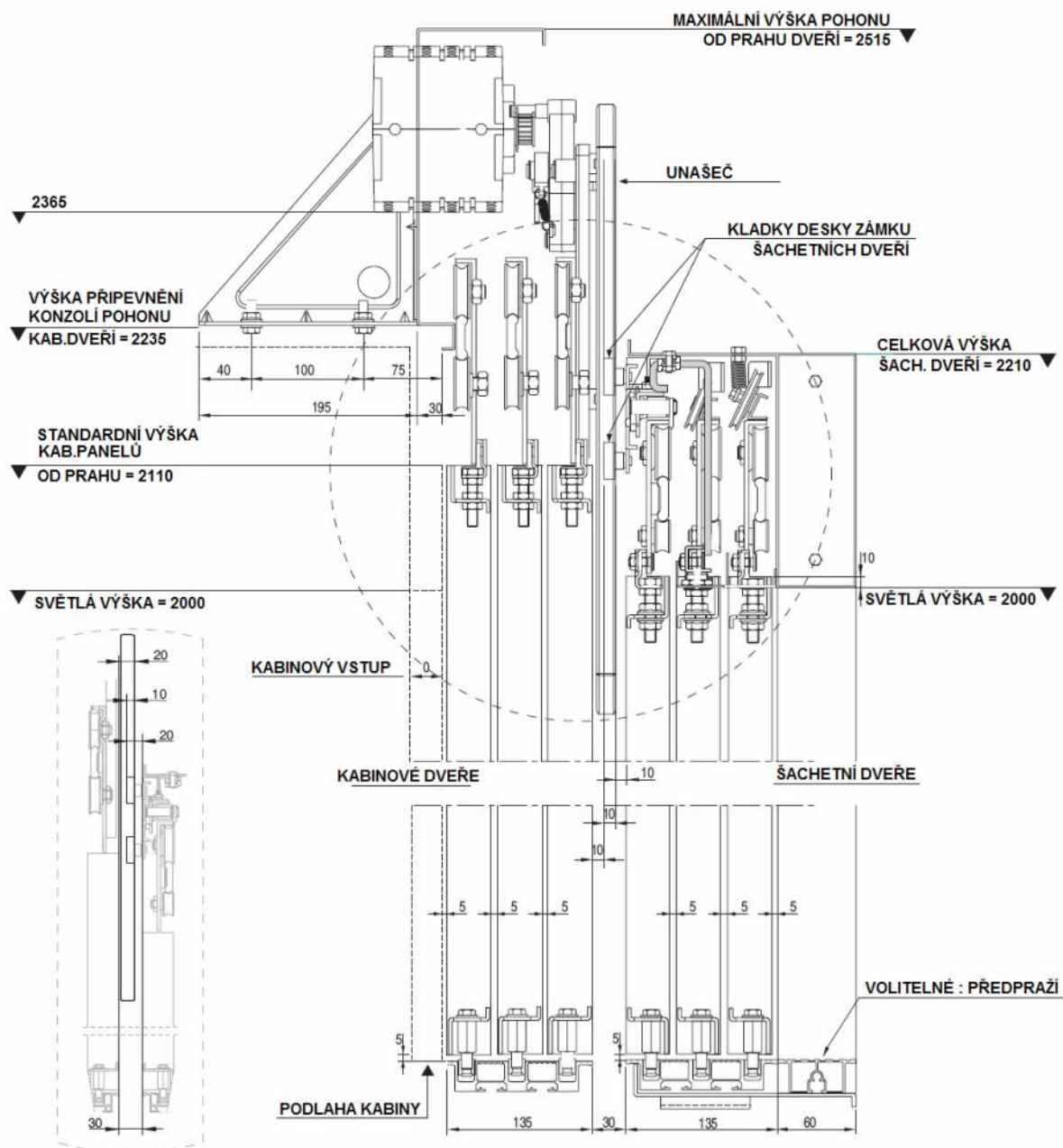
PL / CO	1200	1300	1400	1500	1600	1700	1800	1900	2000	2100	2200	2300	2400	2500	2600
A	330	355	380	324	344	364	384	404	353	370	387	403	360	374	340
C	1690	1824	1957	2090	2224	2357	2490	2624	2757	2890	3024	3157	3290	3424	3557
S	5	5	5	6	6	7	7	7	8	8	8	9	9	9	10
T	10	10	10	11	11	12	13	13	14	14	14	15	16	16	17

S: Počet prahových konzolí T: Celkový počet konzolí

FERMATOR

ŠESTIPANELOVÉ CENTRÁLNÍ AUTOMATICKÉ VÝTAHOVÉ DVEŘE

ŠESTIPANELOVÉ CENTRÁLNÍ AUTOMATICKÉ DVEŘE - 6PC
 DETAILNÍ BOKORYS IDEÁLNÍ POZICE UNAŠEČE A KLADKY DESKY ZÁMKU ŠACHETNÍCH DVEŘÍ
 KABINOVÉ - VVVF 40/10
 ŠACHETNÍ - 40/10



FERMATOR

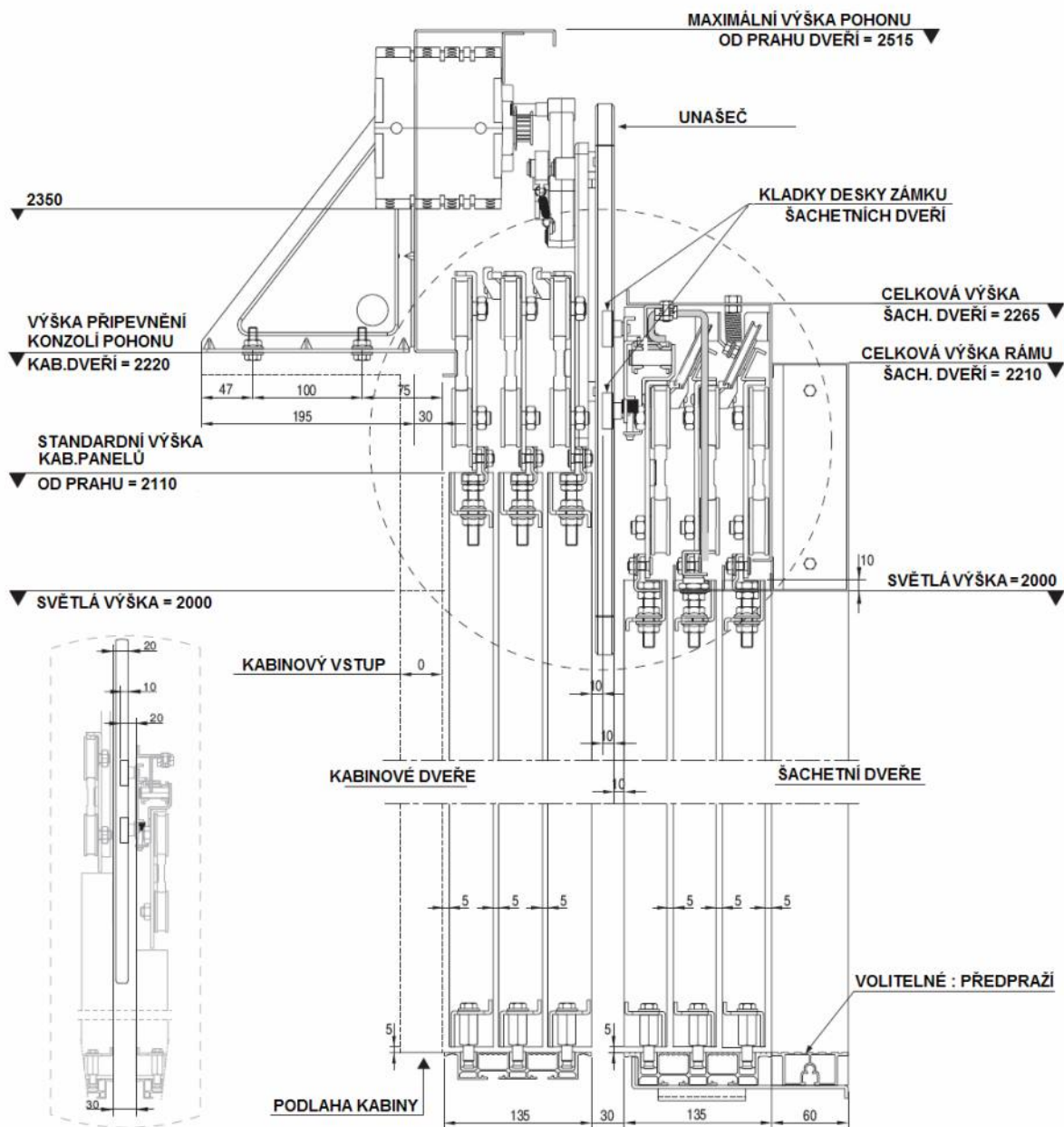
ŠESTIPANELOVÉ CENTRÁLNÍ AUTOMATICKÉ VÝTAHOVÉ DVEŘE

ŠESTIPANELOVÉ CENTRÁLNÍ AUTOMATICKÉ DVEŘE - 6PC

DETAILNÍ BOKORYS IDEÁLNÍ POZICE UNAŠEČE A KLADEK DESKY ZÁMKU ŠACHETNÍCH DVEŘÍ

KABINOVÉ - VVVF 50/11

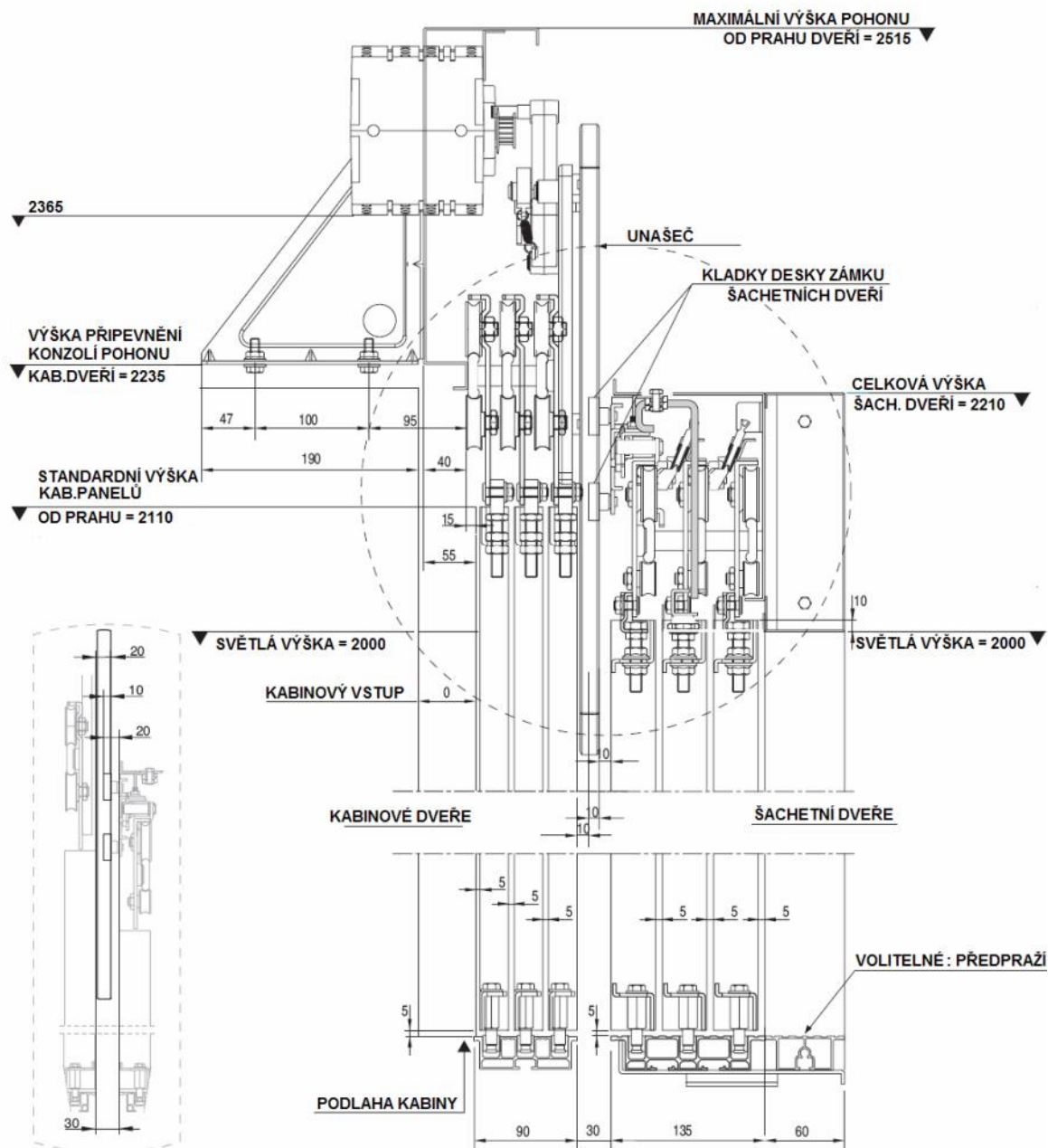
ŠACHETNÍ - 50/11



FERMATOR

ŠESTIPANELOVÉ CENTRÁLNÍ AUTOMATICKÉ VÝTAHOVÉ DVEŘE

ŠESTIPANELOVÉ CENTRÁLNÍ AUTOMATICKÉ DVEŘE - 6PC
 DETAILNÍ BOKOVÝS IDEÁLNÍ POZICE UNAŠEČE A KLADEK DESKY ZÁMKU ŠACHETNÍCH DVEŘÍ
 KABINOVÉ - VVVF 40/10 ŠÍŘKA PRAHU 90mm
 ŠACHETNÍ - 40/10



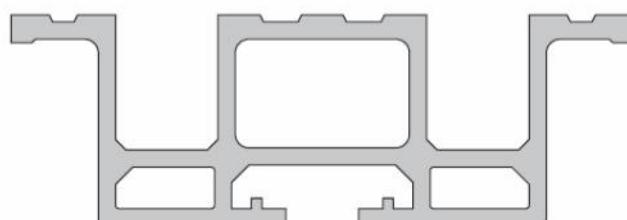
FERMATOR

ŠESTIPANELOVÉ CENTRÁLNÍ AUTOMATICKÉ VÝTAHOVÉ DVEŘE

TYPY PRAHŮ PRO KABINOVÉ A ŠACHETNÍ DVEŘE

* STANDARDNÍ HLINÍKOVÝ PRÁH

Celkové zatížení : 1 200Kg
Bodové zatížení : 300Kg



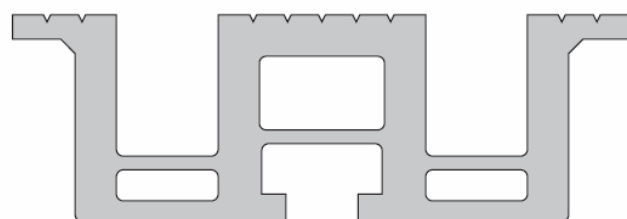
* PLECHOVÝ PRÁH OCEL/NEREZ

Celkové zatížení : 3 600Kg
Bodové zatížení : 900Kg



* HLINÍKOVÝ PRÁH ZESÍLENÝ

Celkové zatížení : 4 800Kg
Bodové zatížení : 1 200Kg



* MASIVNÍ PRÁH OCEL/NEREZ

Celkové zatížení : > 4 800Kg
Bodové zatížení : > 1 400Kg

