

FERMATOR

OSMIPANELOVÉ CENTRÁLNÍ AUTOMATICKÉ VÝTAHOVÉ DVEŘE

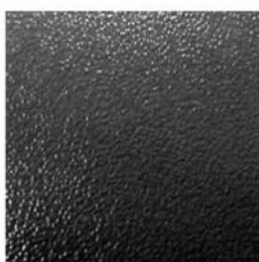
KABINOVÉ DVEŘE	STANDARD LM NA OBJEDNÁVKU	<ul style="list-style-type: none"> - kabinové VVVF - unašeč - podprahová konzole - přejezdový plech 750 mm - upevnění pohonu dveří 2220 mm - nouzový zdroj
ŠACHETNÍ DVEŘE	STANDARD LM NA OBJEDNÁVKU	<ul style="list-style-type: none"> - šachetní 40/10, 50/11 dle PL/CO - konzole typ „G“ - P.O.E120 (labyrinty na křídlech) - Al předpraží - šachetní 50/11 - konzole typ „V7, V2“ - bez požární odolnosti - P.O.EW60 (folie bifire) - P.O.Ei60 (rockwool) - atypické rozměry dveří
POVRCHOVÁ ÚPRAVA	NEREZ EPOXI DLE VZORNÍKU FER. DLE VZORNÍKU RAL	<ul style="list-style-type: none"> - brus 240 - RAL 7010 - na objednávku - na objednávku
PRÁH	STANDARD LM NA OBJEDNÁVKU	<ul style="list-style-type: none"> - Al 185mm - zesílený Al práh - ocelový práh - plechový - ocelový práh - masivní - nerezový práh - plechový - nerezový práh - masivní

FERMATOR

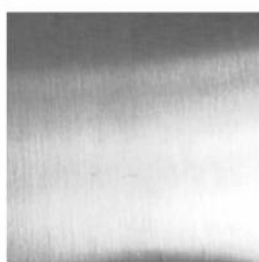
OSMIPANELOVÉ CENTRÁLNÍ AUTOMATICKÉ VÝTAHOVÉ DVEŘE

VZORNÍK POVRCHŮ AUTOMATICKÝCH DVEŘÍ

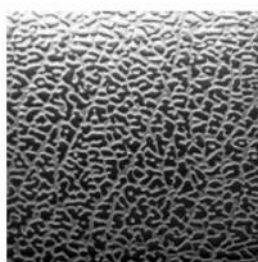
Uvedený vzorník je pouze orientační. Jednotlivé odstíny a světlost se mohou lišit podle nastavení monitoru, grafické karty atd.



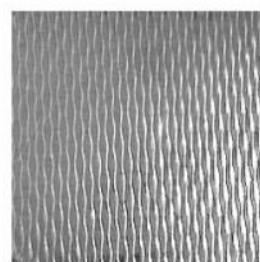
EPOXI RAL 7010



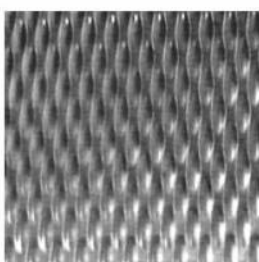
NEREZ BRUS 240



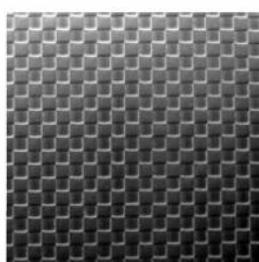
NEREZ D42



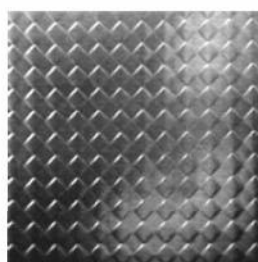
NEREZ 2WL



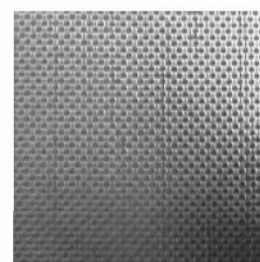
NEREZ 5WL



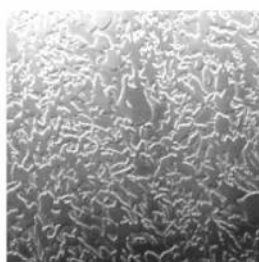
NEREZ D21



NEREZ D22



NEREZ D25



NEREZ IF



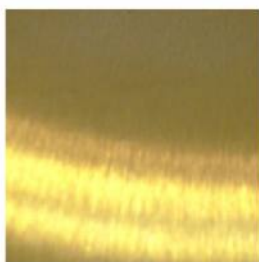
NEREZ ZRDCADLOVÁ
(LESKLÁ)



NEREZ BRONZ
(LESKLÁ)



NEREZ ZLATO
(LESKLÁ)



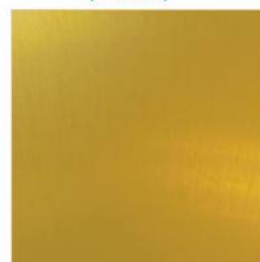
MOSAZ
(LESKLÁ)



HLINÍK STŘÍBRO



HLINÍK ZLATO



MOSAZ

FERMATOR

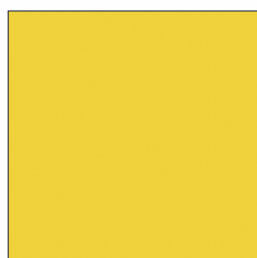
OSMIPANELOVÉ CENTRÁLNÍ AUTOMATICKÉ VÝTAHOVÉ DVEŘE

VZORNÍK POVRCHŮ AUTOMATICKÝCH DVEŘÍ

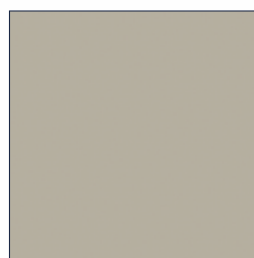
Uvedený vzorník je pouze orientační. Jednotlivé odstíny a světlost se mohou lišit podle nastavení monitoru, grafické karty atd.



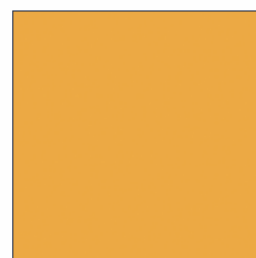
RAL 1015
SLONOVÁ KOST



RAL 1018
ZINKOVĚ ŽLUTÁ



RAL 1019
BÉŽOVĚ ŠEDÁ



RAL 1034
PASTELOVĚ ŽLUTÁ



RAL 3004
PURPUROVÁ



RAL 3020
DOPRAVNÍ ČERVENÁ



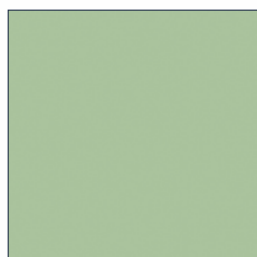
RAL 5011
OCELOVĚ MODRÁ



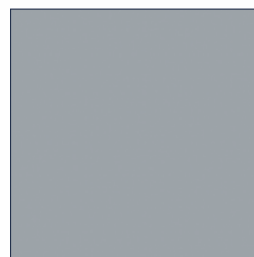
RAL 5012
SVĚTLE MODRÁ



RAL 6005
MECHOVĚ ZELENÁ



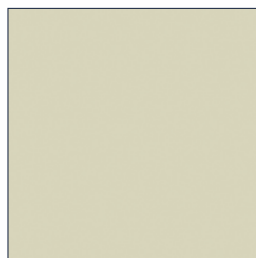
RAL 6021
SVĚTLE ZELENÁ



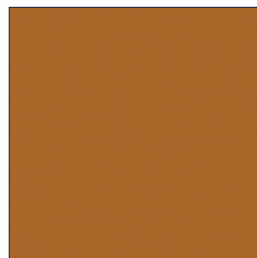
RAL 7004
SIGNÁLNÍ ŠEDÁ



RAL 7012
ČEDIČOVĚ ŠEDÁ



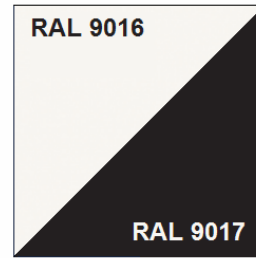
RAL 7032
KŘEMENOVĚ ŠEDÁ



RAL 8023
HNĚDOORANŽOVÁ



RAL 9006
BÍLÝ HLINÍK

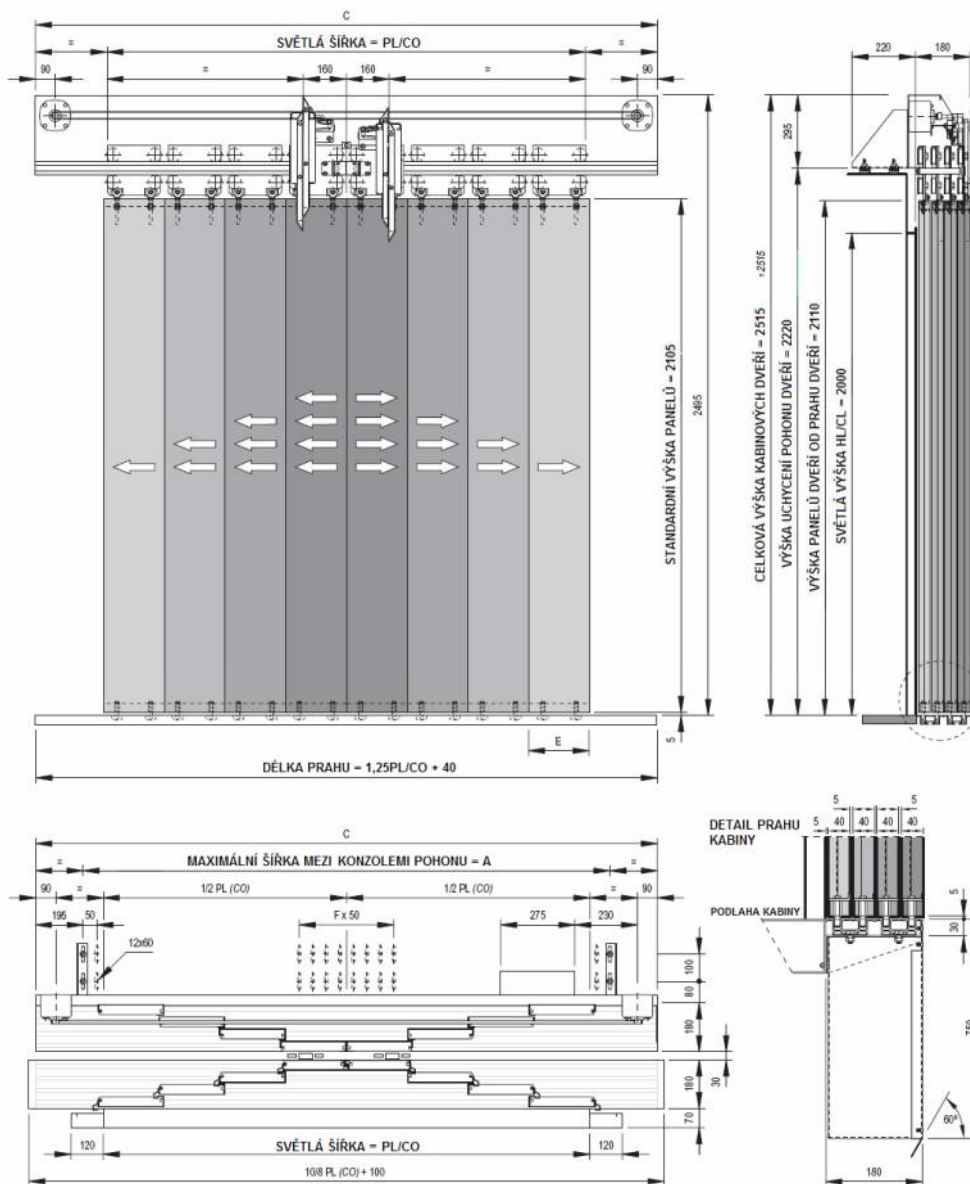


RAL 9016
DOPRAVNÍ BÍLÁ
DOPRAVNÍ ČERNÁ

FERMATOR

OSMIPANELOVÉ CENTRÁLNÍ AUTOMATICKÉ VÝTAHOVÉ DVEŘE

OSMIPANELOVÉ CENTRÁLNÍ AUTOMATICKÉ DVEŘE - 8PC KABINOVÉ - TYP 50/11 VVVF SE DVĚMA MOTORY



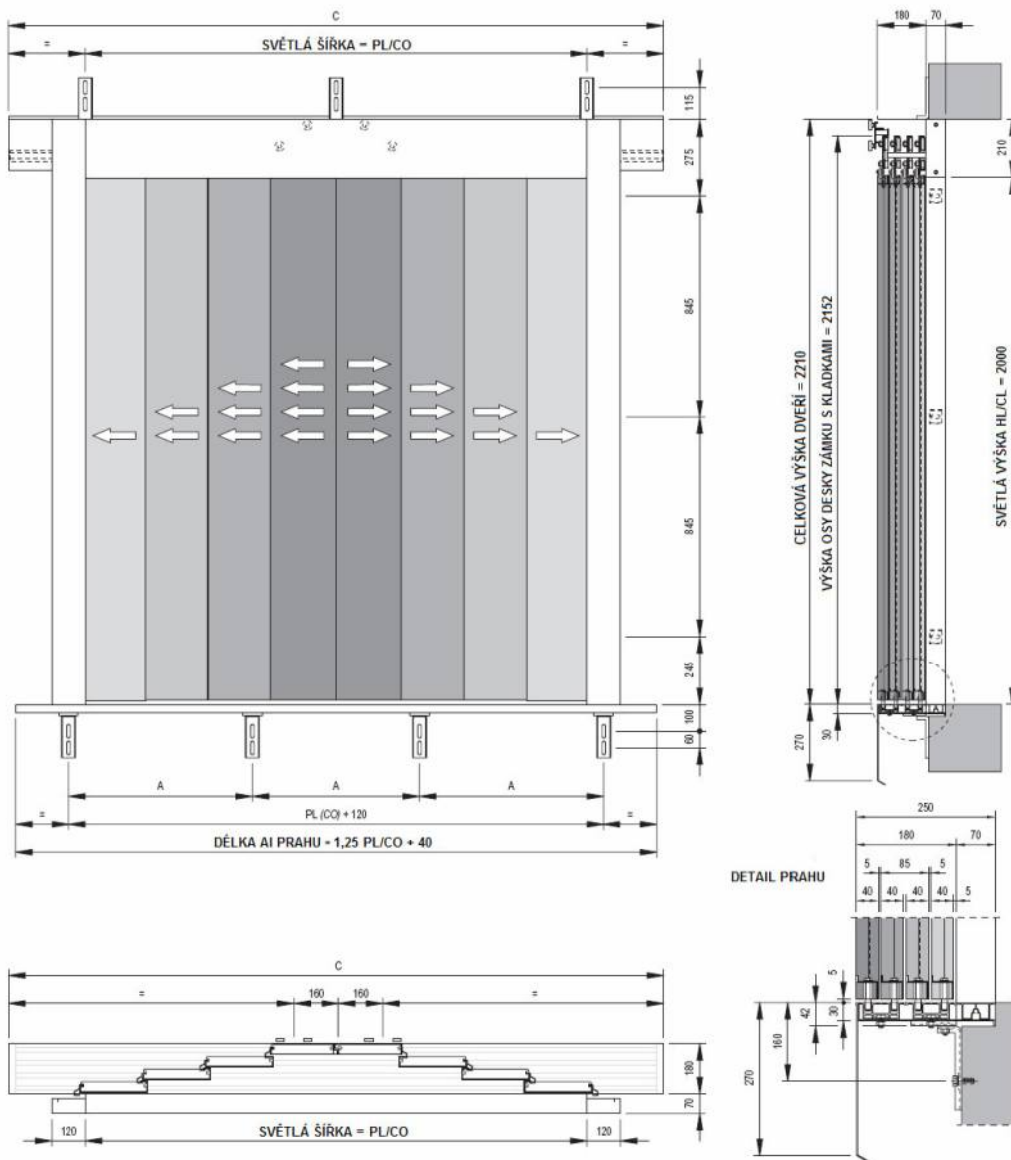
PL / CO	1400*	1500*	1600	1700	1800	1900	2000	2100	2200	2300	2400	2500	2600	2700	2800	2900	3000
A	1410	1535	1660	1785	1910	2035	2160	2285	2410	2535	2660	2785	2910	3035	3160	3285	3410
C	1800	1925	2050	2175	2300	2425	2550	2675	2800	2925	3050	3175	3300	3425	3350	3675	3800
E	195	207	220	232	245	257	270	282	295	307	320	332	345	357	370	382	395
F	3	4	4	5	5	6	6	7	7	8	8	9	9	10	10	10	11
ČAS (s)	1,73	1,8	1,87	1,94	2	2,06	2,12	2,18	2,24	2,29	2,35	2,4	2,45	2,5	2,55	2,6	2,65
HMOTNOST (kg)	209	224	239	254	269	284	299	314	329	343,5	358,5	373,5	388	403	418	433	448

* : KONZULTUJTE S NAŠIM TECHNICKÝM ODDĚLENÍM

FERMATOR

OSMIPANELOVÉ CENTRÁLNÍ AUTOMATICKÉ VÝTAHOVÉ DVEŘE

OSMIPANELOVÉ CENTRÁLNÍ AUTOMATICKÉ DVEŘE - 8PC ŠACHETNÍ - TYP 40/10 SE DVĚMA UZÁVĚRAMI



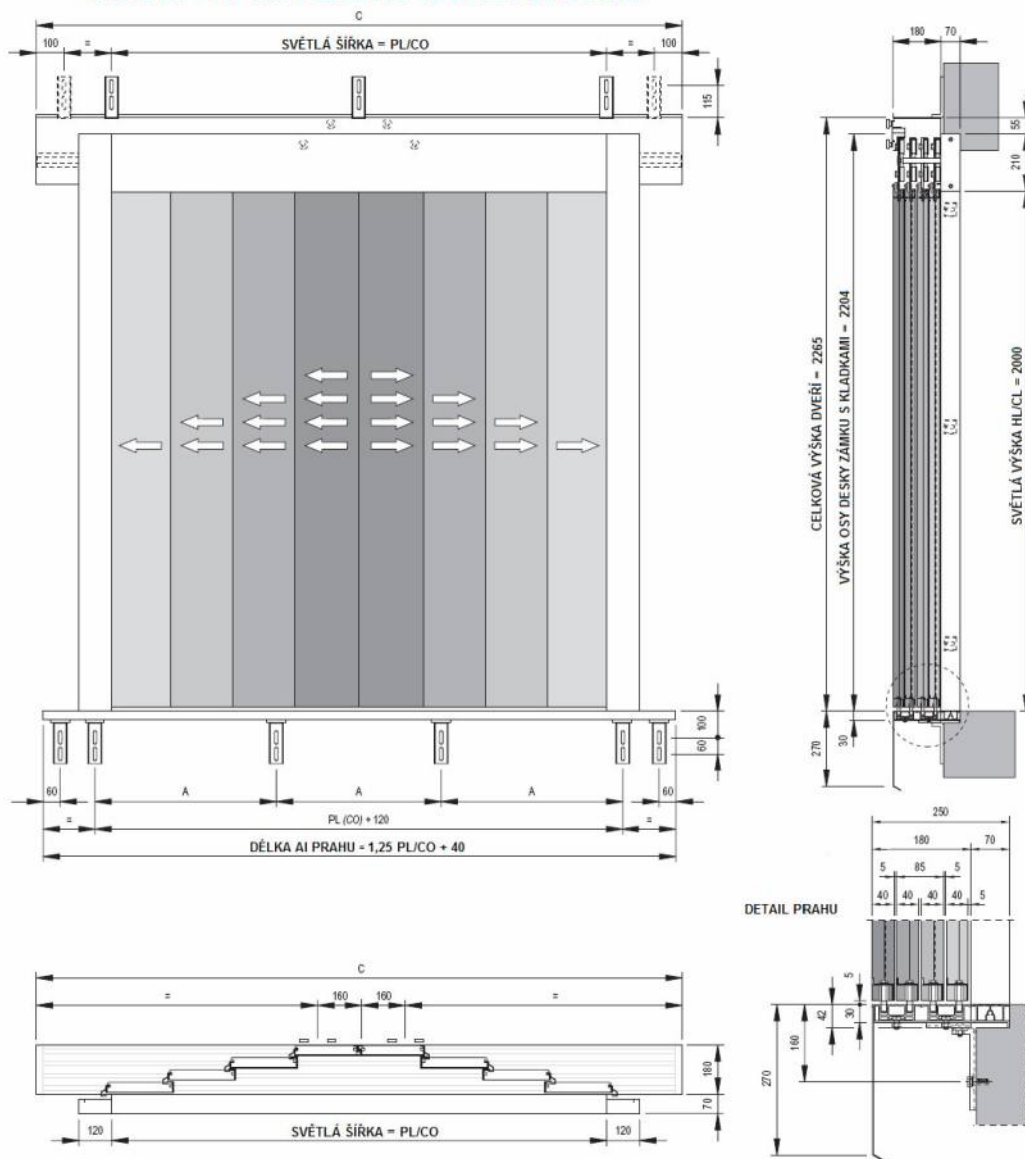
PL / CO	1400	1500	1600	1700	1800	1900	2000	2100	2200	2300	2400	2500	2600	2700	2800	2900	3000
A	380	324	344	364	384	404	353	370	387	403	360	374	340	352	365	377	390
C	1850	1975	2100	2225	2350	2475	2600	2725	2850	2975	3100	3225	3350	3475	3600	3725	3850
S	5	5	6	6	6	6	7	7	7	7	8	8	9	9	9	9	9
T	8	8	9	10	10	10	11	11	11	11	13	13	14	14	14	14	15

S: Počet prahových konzolí T: Celkový počet konzolí

FERMATOR

OSMIPANELOVÉ CENTRÁLNÍ AUTOMATICKÉ VÝTAHOVÉ DVEŘE

OSMIPANELOVÉ CENTRÁLNÍ AUTOMATICKÉ DVEŘE - 8PC ŠACHETNÍ - TYP 50/11 ZESÍLENÉ SE DVĚMA UZÁVĚRAMI



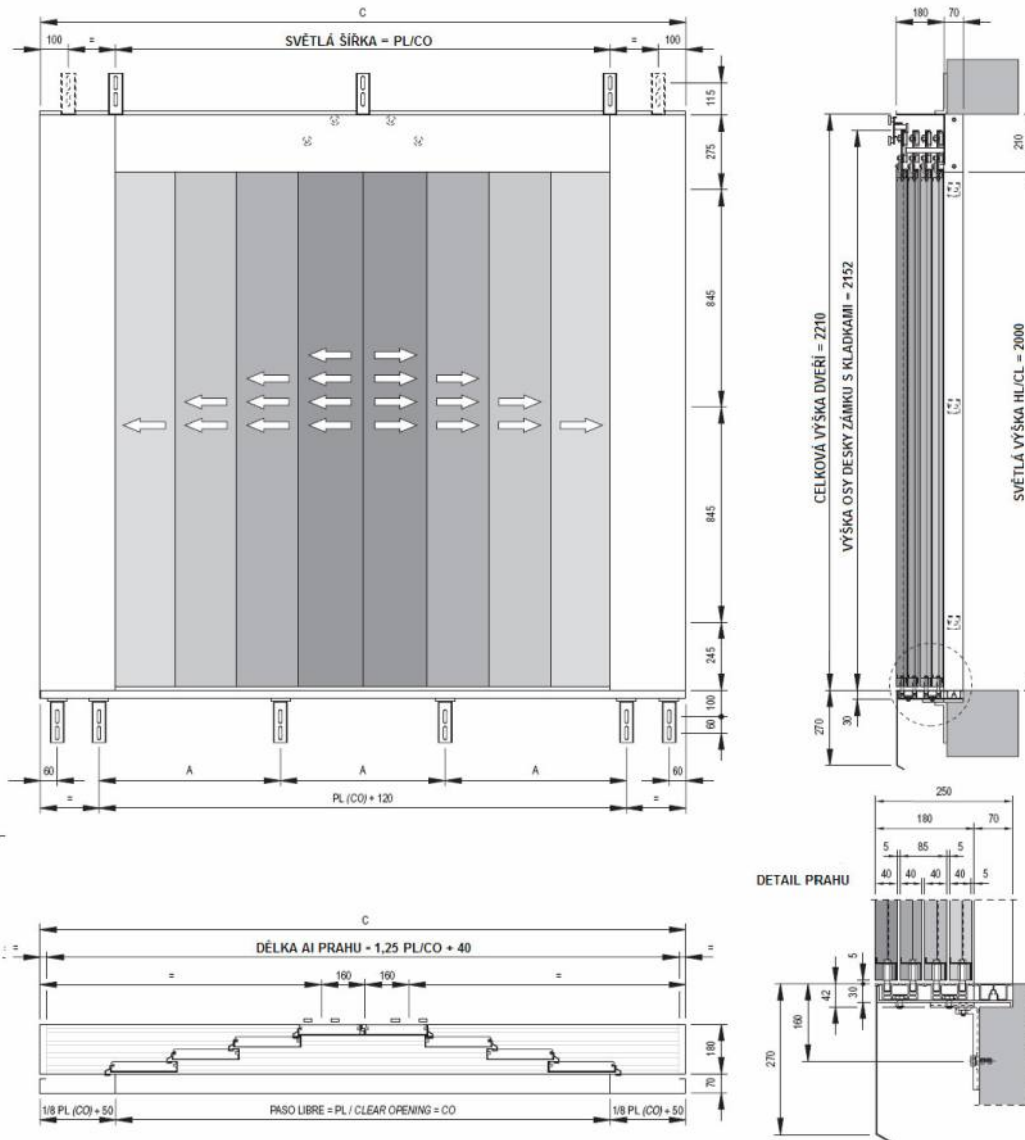
PL / CO	1400	1500	1600	1700	1800	1900	2000	2100	2200	2300	2400	2500	2600	2700	2800	2900	3000
A	380	324	344	364	384	404	353	370	387	403	360	374	340	352	365	377	390
C	1850	1975	2100	2225	2350	2475	2600	2725	2850	2975	3100	3225	3350	3475	3600	3725	3850
S	5	5	6	6	6	6	7	7	7	7	8	8	9	9	9	9	9
T	10	10	11	11	12	12	13	13	13	13	15	15	16	16	16	16	17

S: Počet prahových konzolí T: Celkový počet konzolí

FERMATOR

OSMIPANELOVÉ CENTRÁLNÍ AUTOMATICKÉ VÝTAHOVÉ DVEŘE

OSMIPANELOVÉ CENTRÁLNÍ AUTOMATICKÉ DVEŘE - 8PC ŠACHETNÍ S PORTÁLEM - TYP 40/10 SE DVĚMA UZÁVĚRAMI



PL / CD	1400	1500	1600	1700	1800	1900	2000	2100	2200	2300	2400	2500	2600	2700	2800	2900	3000
A	380	324	344	364	384	404	353	370	387	403	360	374	340	352	365	377	390
C	1850	1975	2100	2225	2350	2475	2600	2725	2850	2975	3100	3225	3350	3475	3600	3725	3850
S	5	5	6	6	6	6	7	7	7	7	8	8	9	9	9	9	9
T	10	10	11	11	12	12	13	13	13	13	15	15	16	16	16	16	17

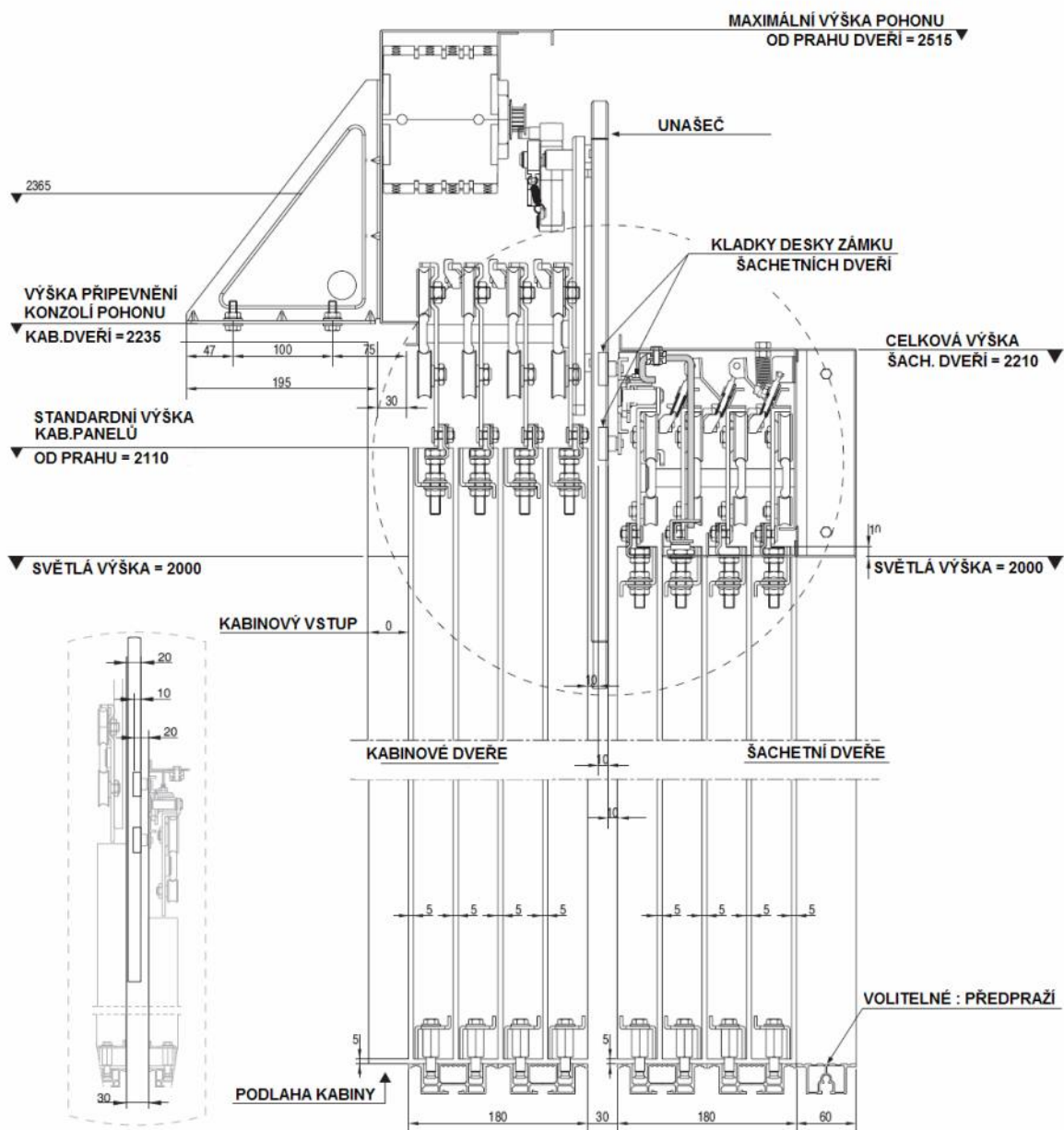
S: Počet prahových konzolí T: Celkový počet konzolí

FERMATOR

OSMIPANELOVÉ CENTRÁLNÍ AUTOMATICKÉ VÝTAHOVÉ DVEŘE

OSMIPANELOVÉ TELESKOPICKÉ AUTOMATICKÉ DVEŘE - 8PC

DETAILNÍ BOKOVÝ IDEÁLNÍ POZICE UNAŠEČE A KLADEK DESKY ZÁMKU ŠACHETNÍCH DVEŘÍ
KABINOVÉ - VVVF 40/10
ŠACHETNÍ - 40/10



FERMATOR

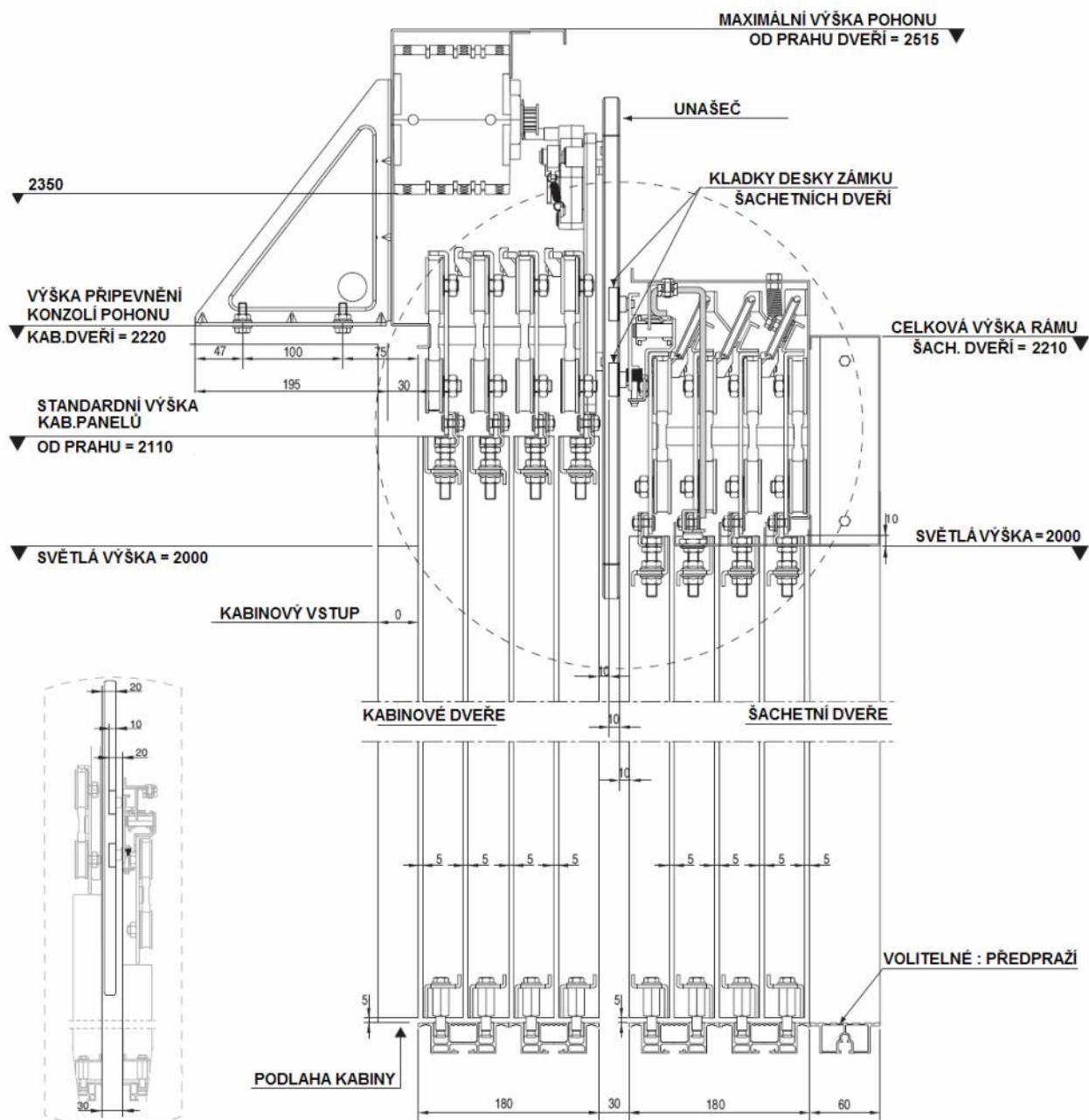
OSMIPANELOVÉ CENTRÁLNÍ AUTOMATICKÉ VÝTAHOVÉ DVEŘE

OSMIPANELOVÉ TELESKOPICKÉ AUTOMATICKÉ DVEŘE - 8PC

DETAILNÍ BOKOVÝS IDEÁLNÍ POZICE UNAŠEČE A KLADEK DESKY ZÁMKU ŠACHETNÍCH DVEŘÍ

KABINOVÉ - VVVF 50/11

ŠACHETNÍ - 50/11



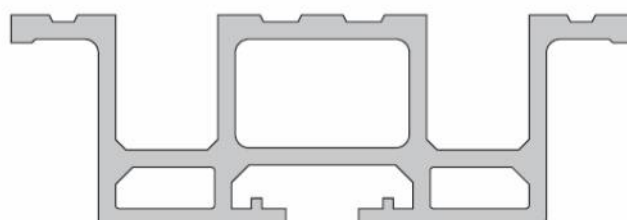
FERMATOR

OSMIPANELOVÉ CENTRÁLNÍ AUTOMATICKÉ VÝTAHOVÉ DVEŘE

TYPY PRAHŮ PRO KABINOVÉ A ŠACHETNÍ DVEŘE

* STANDARDNÍ HLINÍKOVÝ PRÁH

Celkové zatížení : 1 200Kg
Bodové zatížení : 300Kg



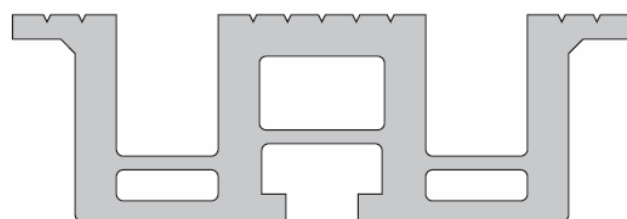
* PLECHOVÝ PRÁH OCEL/NEREZ

Celkové zatížení : 3 600Kg
Bodové zatížení : 900Kg



* HLINÍKOVÝ PRÁH ZESÍLENÝ

Celkové zatížení : 4 800Kg
Bodové zatížení : 1 200Kg



* MASIVNÍ PRÁH OCEL/NEREZ

Celkové zatížení : > 4 800Kg
Bodové zatížení : > 1 400Kg

