

FERMATOR

ČTYŘPANELOVÉ TELESKOPICKÉ AUTOMATICKÉ VÝTAHOVÉ DVEŘE

KABINOVÉ DVEŘE	STANDARD LM NA OBJEDNÁVKU	<ul style="list-style-type: none"> - kabinové VVVF - unašeč - podprahová konzole - přejezdový plech 750 mm - upevnění pohonu dveří 2220 mm - mechanický model - odkláněcí křivka - nouzový zdroj
ŠACHETNÍ DVEŘE	STANDARD LM NA OBJEDNÁVKU	<ul style="list-style-type: none"> - šachetní 40/10 - konzole typ „G“ - P.O.E120 (labyrinty na křídlech) - Al předpraží - šachetní 50/11 - konzole typ „V2, V7“ - bez požární odolnosti - P.O.EW60 (folie bifire) - P.O.Ei60 (rockwool) - atypické rozměry dveří
POVRCHOVÁ ÚPRAVA	NEREZ EPOXI DLE VZORNÍKU FER. DLE VZORNÍKU RAL	<ul style="list-style-type: none"> - brus 240 - RAL 7010 - na objednávku - na objednávku
PRÁH	STANDARD LM NA OBJEDNÁVKU	<ul style="list-style-type: none"> - al 54 mm - zesílený Al práh - ocelový práh - plechový - ocelový práh - masivní - nerezový práh - plechový - nerezový práh - masivní

FERMATOR

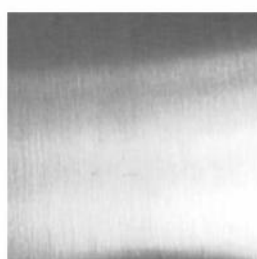
ČTYŘPANELOVÉ TELESKOPICKÉ AUTOMATICKÉ VÝTAHOVÉ DVEŘE

VZORNÍK POVRCHŮ AUTOMATICKÝCH DVEŘÍ

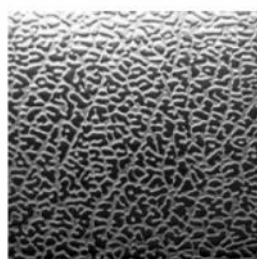
Uvedený vzorník je pouze orientační. Jednotlivé odstíny a světlost se mohou lišit podle nastavení monitoru, grafické karty atd.



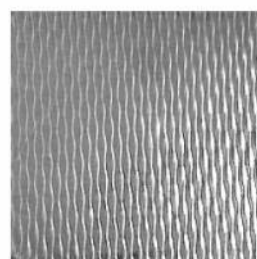
EPOXI RAL 7010



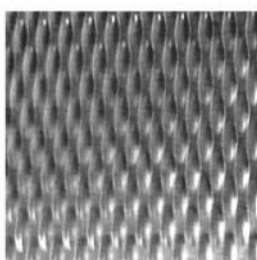
NEREZ BRUS 240



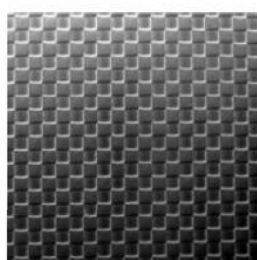
NEREZ D42



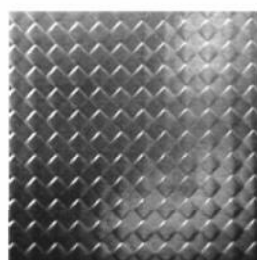
NEREZ 2WL



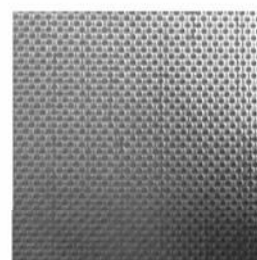
NEREZ 5WL



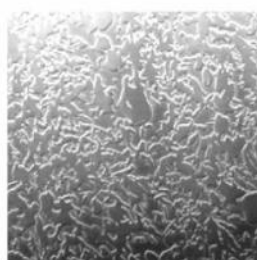
NEREZ D21



NEREZ D22



NEREZ D25



NEREZ IF



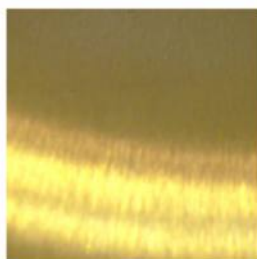
NEREZ ZRDCADLOVÁ
(LESKLÁ)



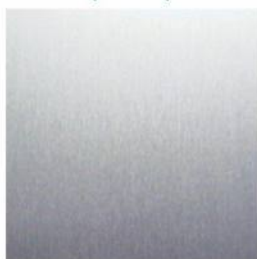
NEREZ BRONZ
(LESKLÁ)



NEREZ ZLATO
(LESKLÁ)



MOSAZ
(LESKLÁ)



HLINÍK STŘÍBRO



HLINÍK ZLATO



MOSAZ

FERMATOR

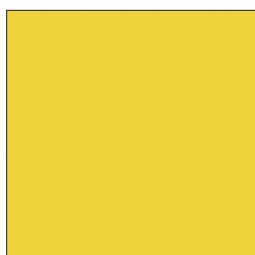
ČTYŘPANELOVÉ TELESKOPICKÉ AUTOMATICKÉ VÝTAHOVÉ DVEŘE

VZORNÍK POVRCHŮ AUTOMATICKÝCH DVEŘÍ

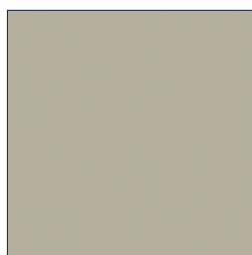
Uvedený vzorník je pouze orientační. Jednotlivé odstíny a světlost se mohou lišit podle nastavení monitoru, grafické karty atd.



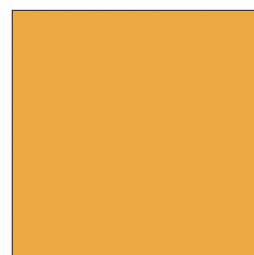
RAL 1015
SLONOVÁ KOST



RAL 1018
ZINKOVĚ ŽLUTÁ



RAL 1019
BÉŽOVĚ ŠEDÁ



RAL 1034
PASTELOVĚ ŽLUTÁ



RAL 3004
PURPUROVÁ



RAL 3020
DOPRAVNÍ ČERVENÁ



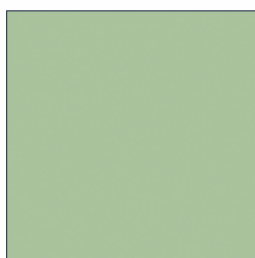
RAL 5011
OCELOVĚ MODRÁ



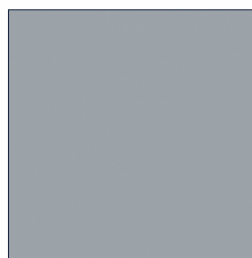
RAL 5012
SVĚTLE MODRÁ



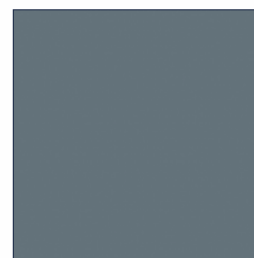
RAL 6005
MECHOVĚ ZELENÁ



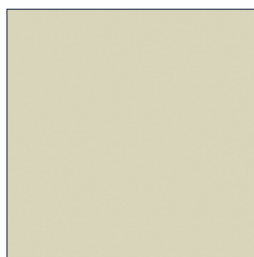
RAL 6021
SVĚTLE ZELENÁ



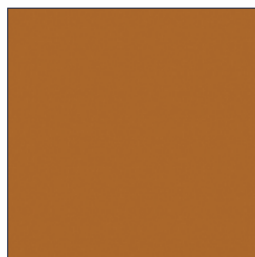
RAL 7004
SIGNÁLNÍ ŠEDÁ



RAL 7012
ČEDIČOVĚ ŠEDÁ



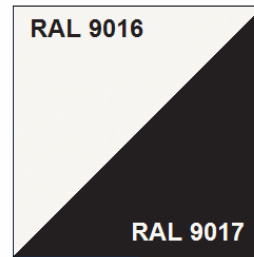
RAL 7032
KŘEMENOVĚ ŠEDÁ



RAL 8023
HNĚDOORANŽOVÁ



RAL 9006
BÍLÝ HLINÍK



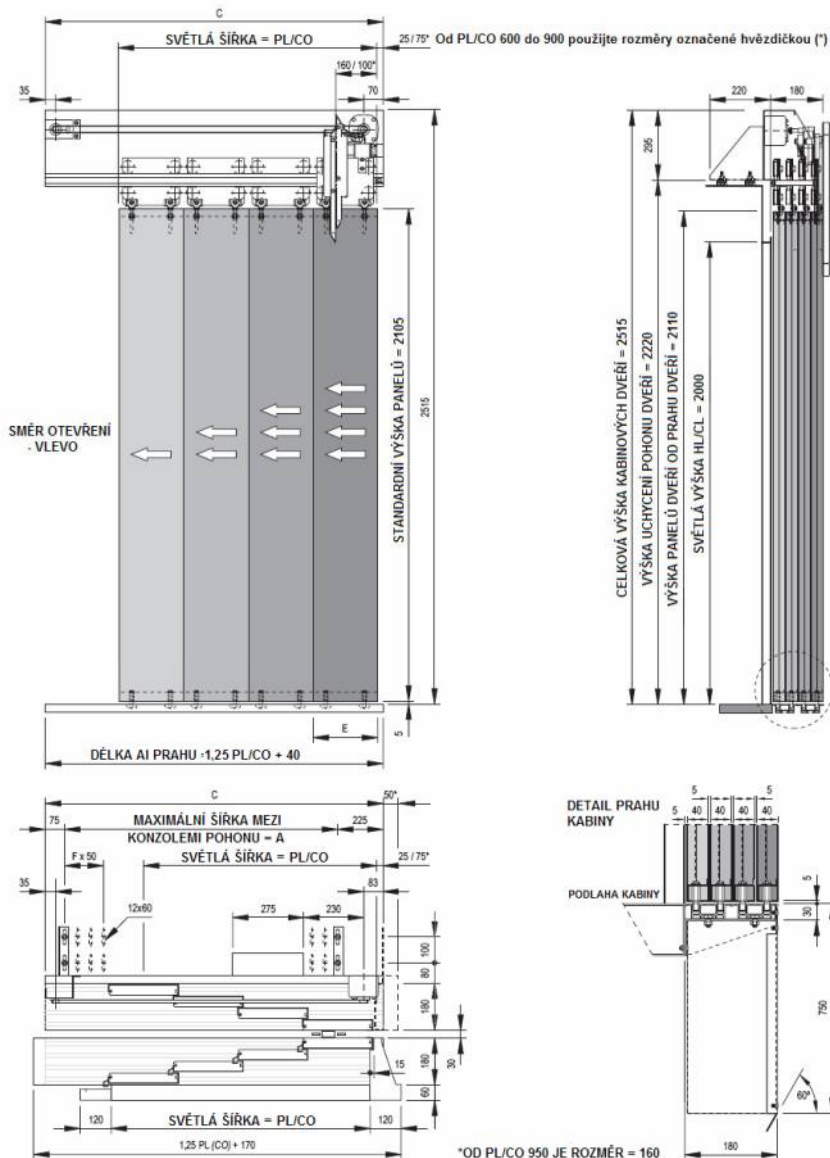
RAL 9016
DOPRAVNÍ BÍLÁ
DOPRAVNÍ ČERNÁ

FERMATOR

ČTYŘPANELOVÉ TELESKOPICKÉ AUTOMATICKÉ VÝTAHOVÉ DVEŘE

ČTYŘPANELOVÉ TELESKOPICKÉ AUTOMATICKÉ DVEŘE - 4PT

KABINOVÉ - TYP 50/11 VVVF (NA OBR.PROVEDENÍ LEVÉ) OD PL/CO 1400mm MAJÍ DVEŘE 2 MOTORY



PL / CO	600*	650*	700*	750*	800*	850*	900*	1000	1100	1200	1300	1400	1500	1600	1700	1800	1900	2000
A	505	570	630	695	755	820	880	1005	1130	1255	1375	1500	1625	1705	1830	2055	2180	2305
C	850	910	975	1035	1100	1160	1225	1300	1425	1550	1675	1800	1925	2050	2175	2300	2425	2550
E	170	182	195	207	220	232	245	270	295	320	345	370	395	420	445	470	495	520
F	3	3	4	4	4	4	5	6	7	8	9	9	10	6	6	6	6	6
ČAS (s)	1,56	1,62	1,68	1,74	1,8	1,85	1,91	2,01	2,11	2,2	2,3	2,4	2,5	2,6	2,7	2,8	2,9	3
HMOTNOST (kg)	61,5	67	72	77	82	87,5	92,5	102,5	113	123	133,5	143,5	154	164	174,5	184,5	195	205

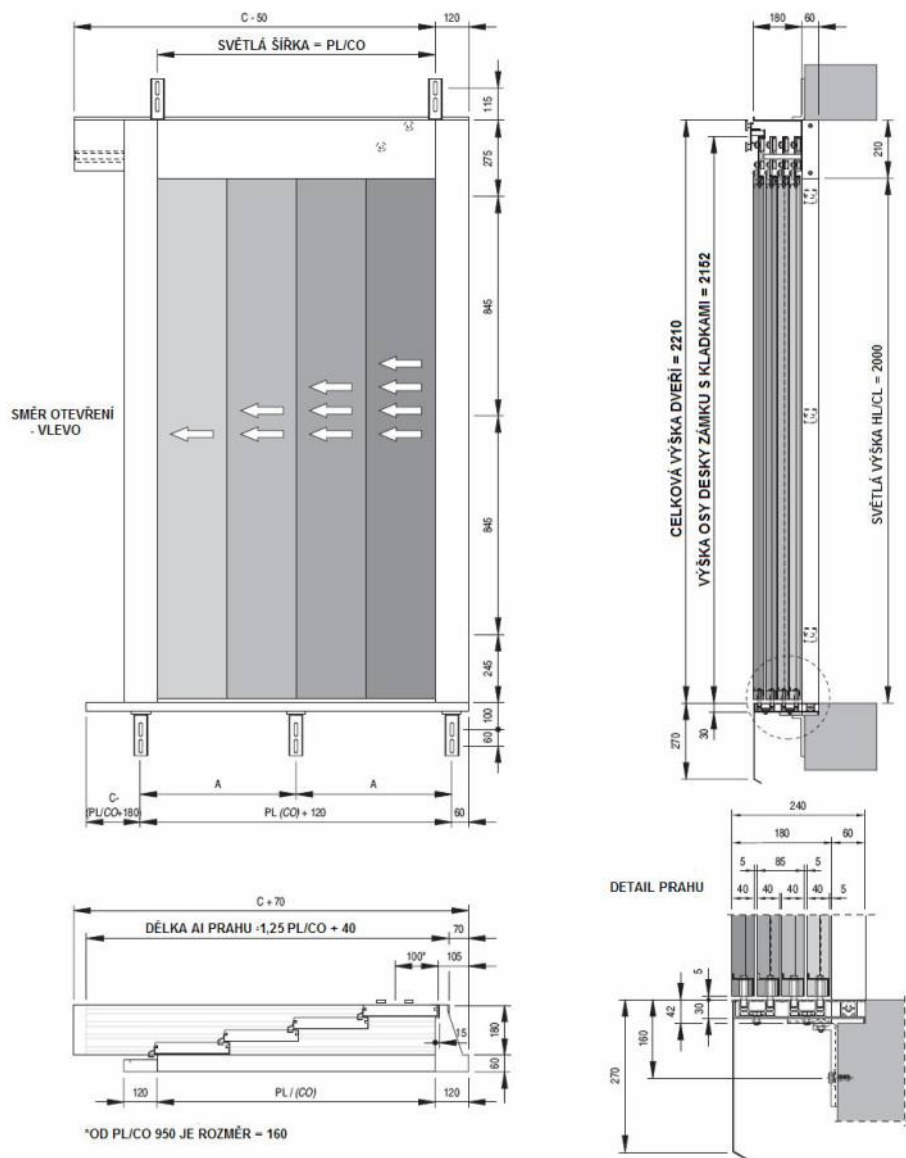
■ : VE SPŘÁŽENÍ S RUČNÍMI ŠACHETNÍMI DVEŘMI = C - 60 * KONSULTUJTE S NAŠÍM TECHNICKÝM ODDĚLENÍM

FERMATOR

ČTYŘPANELOVÉ TELESKOPICKÉ AUTOMATICKÉ VÝTAHOVÉ DVEŘE

ČTYŘPANELOVÉ TELESKOPICKÉ AUTOMATICKÉ DVEŘE - 4PT

ŠACHETNÍ - TYP 40/10 (NA OBR.PROVEDENÍ LEVÉ - SMĚR OTVÍRÁNÍ PŘI POHLEDU Z NÁSTUPIŠTĚ)



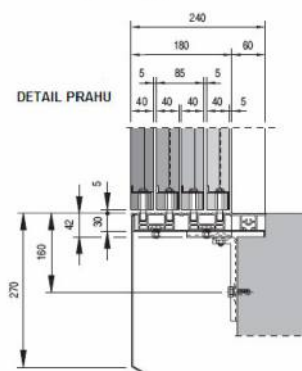
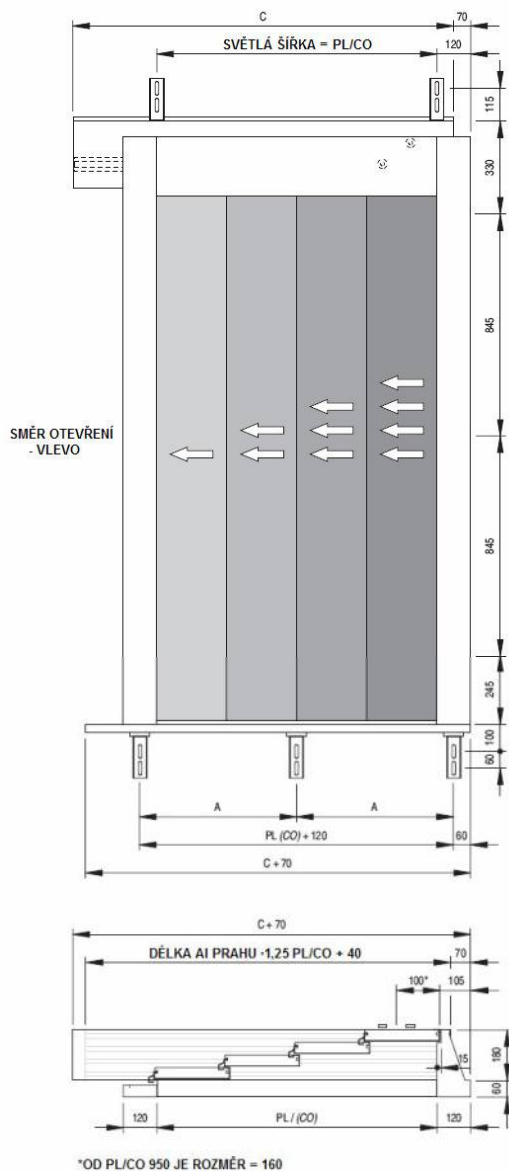
PL / CO	600	650	700	750	800	850	900	1000	1100	1200	1300	1400
A	360	385	410	435	460	485	340	373	407	330	355	380
C	875	925	975	1039	1100	1164	1225	1350	1475	1600	1725	1850
S	3	3	3	3	3	3	3	3	4	4	4	4
T	5	5	5	5	5	6	6	6	7	7	7	7

S: Počet prahových konzolí T: Celkový počet konzolí

FERMATOR

ČTYŘPANELOVÉ TELESKOPICKÉ AUTOMATICKÉ VÝTAHOVÉ DVEŘE

ČTYŘPANELOVÉ TELESKOPICKÉ AUTOMATICKÉ DVEŘE - 4PT ŠACHETNÍ - TYP 50/11 ZESÍLENÉ (NA OBR. PŘEVEDENÍ LEVÉ - SMĚR OTVÍRÁNÍ PŘI POHLEDU Z NÁSTUPIŠTĚ)



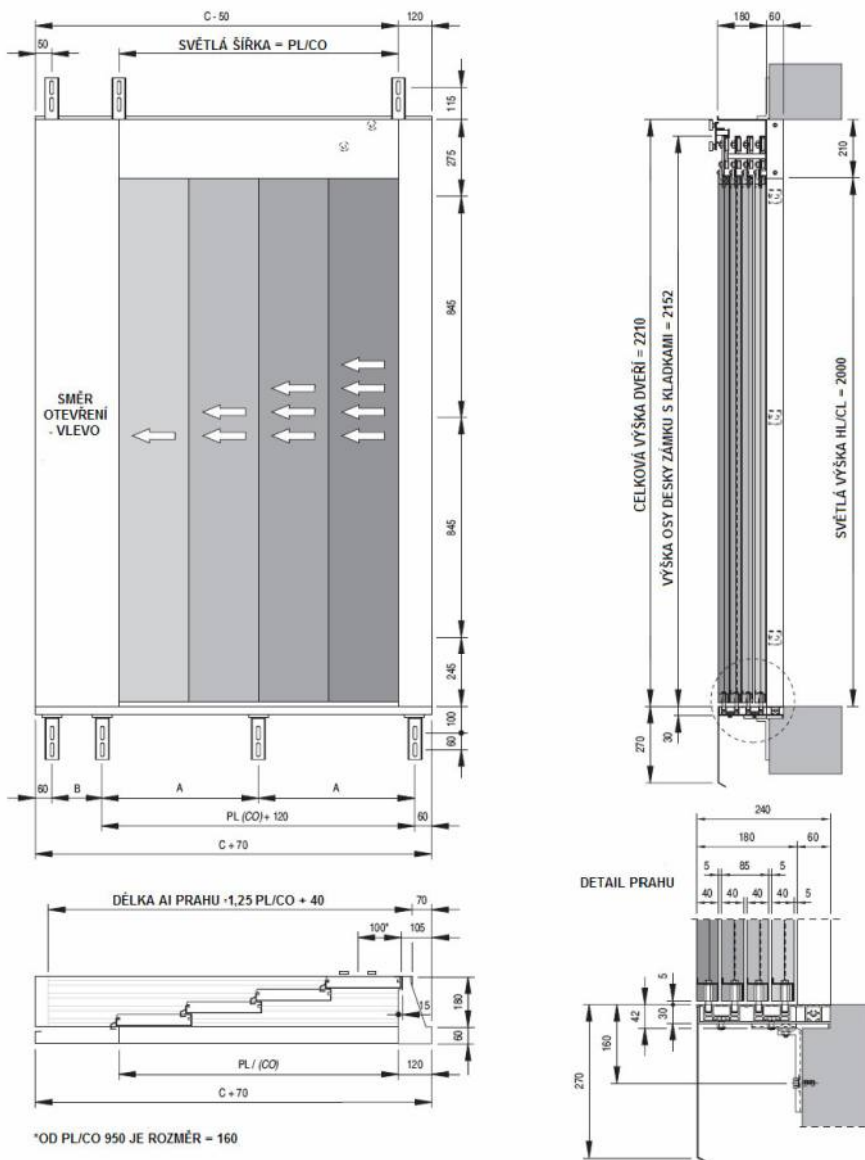
PL / CO	600	650	700	750	800	850	900	1000	1100	1200	1300	1400	1500	1600	1700	1800	1900	2000
A	360	385	410	435	460	485	340	373	407	330	355	380	324	344	303	320	337	303
C	850	915	975	1040	1100	1165	1225	1350	1475	1600	1725	1850	1975	2100	2225	2350	2475	2600
S	3	3	3	3	3	3	3	3	4	4	4	4	4	4	5	5	5	5
T	5	5	5	5	5	6	6	6	7	7	7	7	7	7	8	8	8	8

S: Počet prahových konzolí T: Celkový počet konzolí

FERMATOR

ČTYŘPANELOVÉ TELESKOPICKÉ AUTOMATICKÉ VÝTAHOVÉ DVEŘE

ČTYŘPANELOVÉ TELESKOPICKÉ AUTOMATICKÉ DVEŘE - 4PT ŠACHETNÍ S PORTÁLEM - TYP 40/10 (NA OBR. PROVEDENÍ LEVÉ - SMĚR OTVÍRÁNÍ PŘI POHLEDU Z NÁSTUPIŠTĚ)



PL / CO	600	650	700	750	800	850	900	1000	1100	1200	1300	1400
A	320	339	238	251	263	276	288	235	254	272	291	248
B	80	92	105	117	130	142	155	180	205	230	255	280
C	875	925	975	1039	1100	1164	1225	1350	1475	1600	1725	1850
S	3	3	4	4	4	4	4	5	5	5	5	6
T	6	6	6	6	6	7	7	8	8	8	8	9

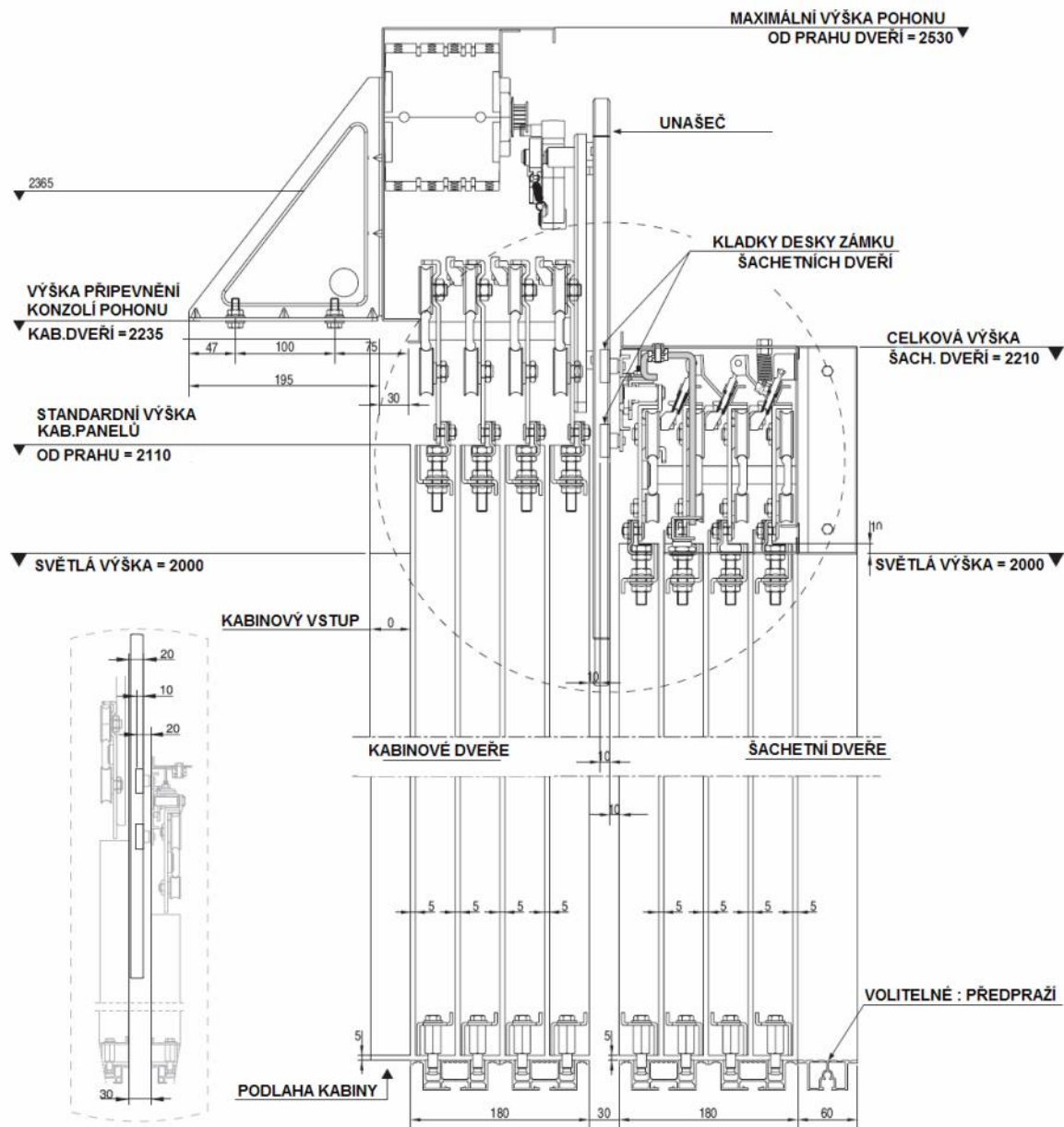
S: Počet prahových konzolí T: Celkový počet konzolí

FERMATOR

ČTYŘPANELOVÉ TELESKOPICKÉ AUTOMATICKÉ VÝTAHOVÉ DVEŘE

ČTYŘPANELOVÉ TELESKOPICKÉ AUTOMATICKÉ DVEŘE - 4PT

DETAILNÍ BOKOVÝS IDEÁLNÍ POZICE UNAŠEČE A KLADKY DESKY ZÁMKU ŠACHETNÍCH DVEŘÍ
KABINOVÉ - VVVF 40/10
ŠACHETNÍ - 40/10



FERMATOR

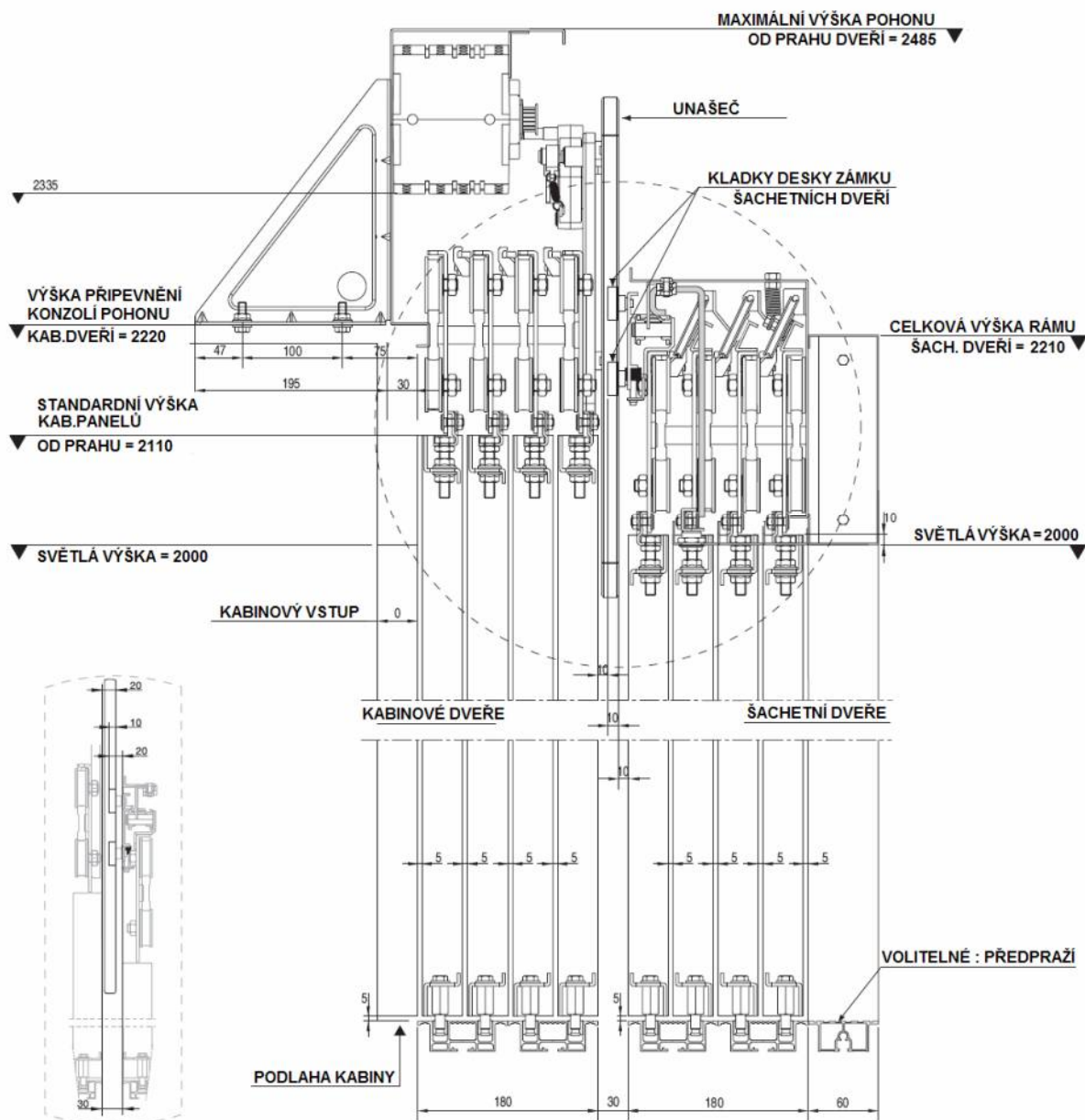
ČTYŘPANELOVÉ TELESKOPICKÉ AUTOMATICKÉ VÝTAHOVÉ DVEŘE

ČTYŘPANELOVÉ TELESKOPICKÉ AUTOMATICKÉ DVEŘE - 4PT

DETAILNÍ BOKOVÝS IDEÁLNÍ POZICE UNAŠEČE A KLADKY DESKY ZÁMKU ŠACHETNÍCH DVEŘÍ

KABINOVÉ - VVVF 50/11

ŠACHETNÍ - 50/11



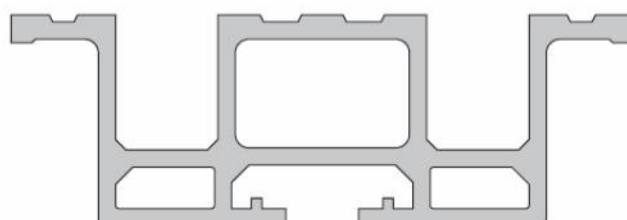
FERMATOR

ČTYŘPANELOVÉ TELESKOPICKÉ AUTOMATICKÉ VÝTAHOVÉ DVEŘE

TYPY PRAHŮ PRO KABINOVÉ A ŠACHETNÍ DVEŘE

* STANDARDNÍ HLINÍKOVÝ PRÁH

Celkové zatížení : 1 200Kg
Bodové zatížení : 300Kg



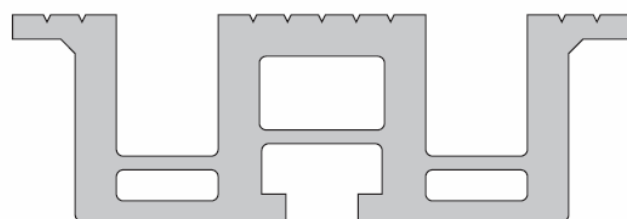
* PLECHOVÝ PRÁH OCEL/NEREZ

Celkové zatížení : 3 600Kg
Bodové zatížení : 900Kg



* HLINÍKOVÝ PRÁH ZESÍLENÝ

Celkové zatížení : 4 800Kg
Bodové zatížení : 1 200Kg



* MASIVNÍ PRÁH OCEL/NEREZ

Celkové zatížení : > 4 800Kg
Bodové zatížení : > 1 400Kg

