

FERMATOR

ČTYŘPANELOVÉ CENTRÁLNÍ AUTOMATICKÉ VÝTAHOVÉ DVEŘE

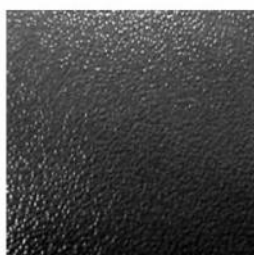
| | | |
|------------------|---|--|
| KABINOVÉ DVEŘE | STANDARD LM NA OBJEDNÁVKU | <ul style="list-style-type: none"> - kabinové VVVF - unašeč - podprahová konzole - přejezdový plech 750 mm - upevnění pohonu dveří 2220 mm - mechanický model - odkláněcí křivka - nouzový zdroj |
| ŠACHETNÍ DVEŘE | STANDARD LM NA OBJEDNÁVKU | <ul style="list-style-type: none"> - šachetní 40/10 - konzole typ „G“ - P.O.E120 (labyrinty na křídlech) - Al předpraží - šachetní 50/11 - konzole typ „V2, V7“ - bez požární odolnosti - P.O.EW60 (folie bifire) - P.O.Ei60 (rockwool) - atypické rozměry dveří |
| POVRCHOVÁ ÚPRAVA | NEREZ EPOXI DLE VZORNÍKU FER. DLE VZORNÍKU RAL | <ul style="list-style-type: none"> - brus 240 - RAL 7010 - na objednávku - na objednávku |
| PRÁH | STANDARD LM NA OBJEDNÁVKU | <ul style="list-style-type: none"> - Al 90 mm - zesílený Al práh - ocelový práh - plechový - ocelový práh - masivní - nerezový práh - plechový - nerezový práh - masivní |

FERMATOR

ČTYŘPANELOVÉ CENTRÁLNÍ AUTOMATICKÉ VÝTAHOVÉ DVEŘE

VZORNÍK POVRCHŮ AUTOMATICKÝCH DVEŘÍ

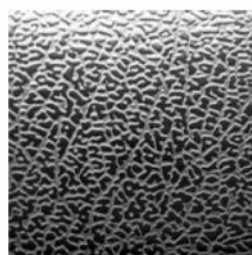
Uvedený vzorník je pouze orientační. Jednotlivé odstíny a světlost se mohou lišit podle nastavení monitoru, grafické karty atd.



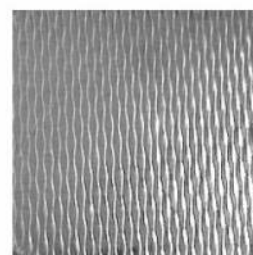
EPOXI RAL 7010



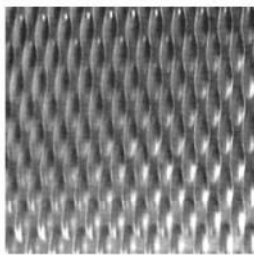
NEREZ BRUS 240



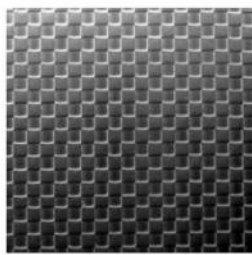
NEREZ D42



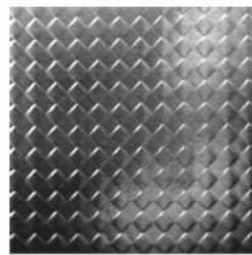
NEREZ 2WL



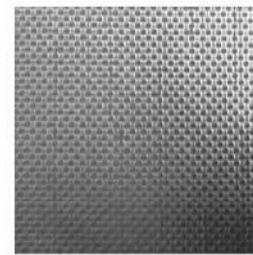
NEREZ 5WL



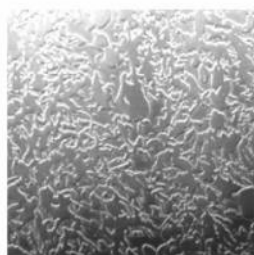
NEREZ D21



NEREZ D22



NEREZ D25



NEREZ IF



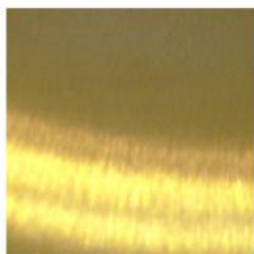
NEREZ ZRDCADLOVÁ
(LESKLÁ)



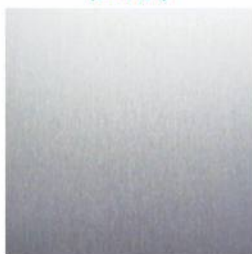
NEREZ BRONZ
(LESKLÁ)



NEREZ ZLATO
(LESKLÁ)



MOSAZ
(LESKLÁ)



HLINÍK STŘÍBRO



HLINÍK ZLATO



MOSAZ

FERMATOR

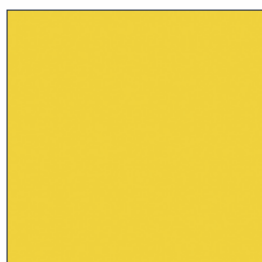
ČTYŘPANELOVÉ CENTRÁLNÍ AUTOMATICKÉ VÝTAHOVÉ DVEŘE

VZORNÍK POVRCHŮ AUTOMATICKÝCH DVEŘÍ

Uvedený vzorník je pouze orientační. Jednotlivé odstíny a světlost se mohou lišit podle nastavení monitoru, grafické karty atd.



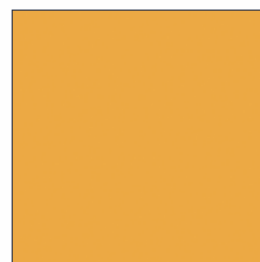
RAL 1015
SLONOVÁ KOST



RAL 1018
ZINKOVĚ ŽLUTÁ



RAL 1019
BÉŽOVĚ ŠEDÁ



RAL 1034
PASTELOVĚ ŽLUTÁ



RAL 3004
PURPUROVÁ



RAL 3020
DOPRAVNÍ ČERVENÁ



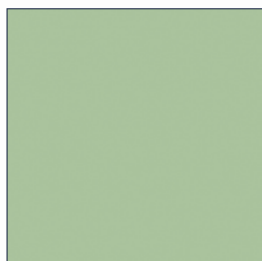
RAL 5011
OCELOVĚ MODRÁ



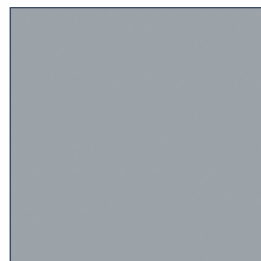
RAL 5012
SVĚTLE MODRÁ



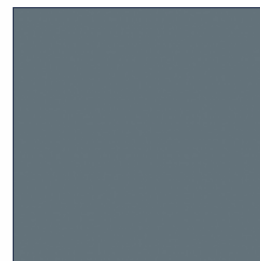
RAL 6005
MECHOVĚ ZELENÁ



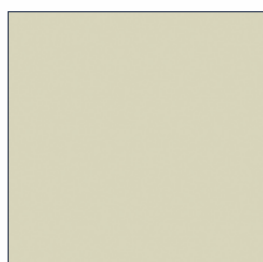
RAL 6021
SVĚTLE ZELENÁ



RAL 7004
SIGNÁLNÍ ŠEDÁ



RAL 7012
ČEDIČOVĚ ŠEDÁ



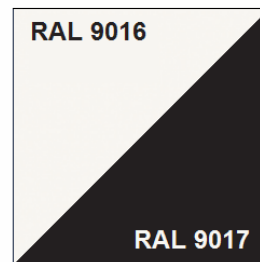
RAL 7032
KŘEMENOVĚ ŠEDÁ



RAL 8023
HNĚDOORANŽOVÁ



RAL 9006
BÍLÝ HLINÍK

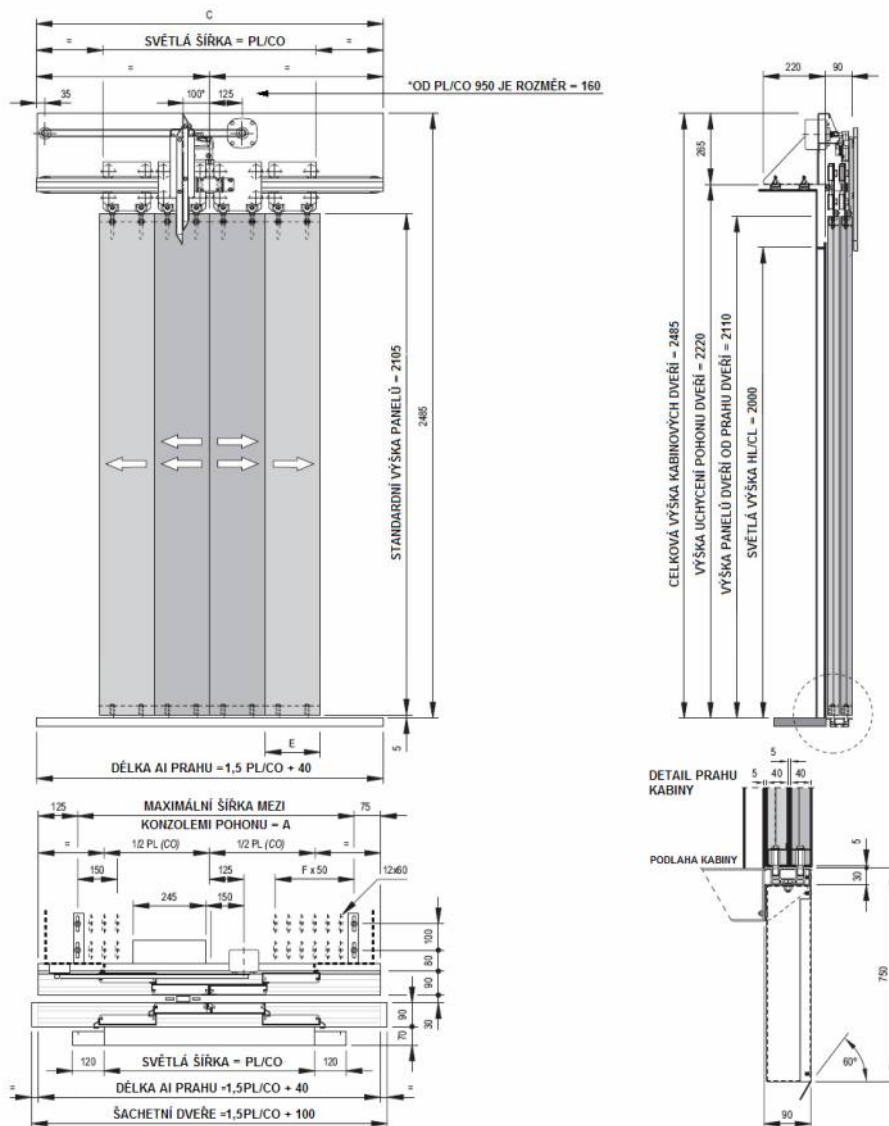


RAL 9016
DOPRAVNÍ BÍLÁ
DOPRAVNÍ ČERNÁ

FERMATOR

ČTYŘPANELOVÉ CENTRÁLNÍ AUTOMATICKÉ VÝTAHOVÉ DVEŘE

ČTYŘPANELOVÉ CENTRÁLNÍ AUTOMATICKÉ DVEŘE -4PC KABINOVÉ - TYP 50/11 VVVF S JEDNÍM MOTOREM

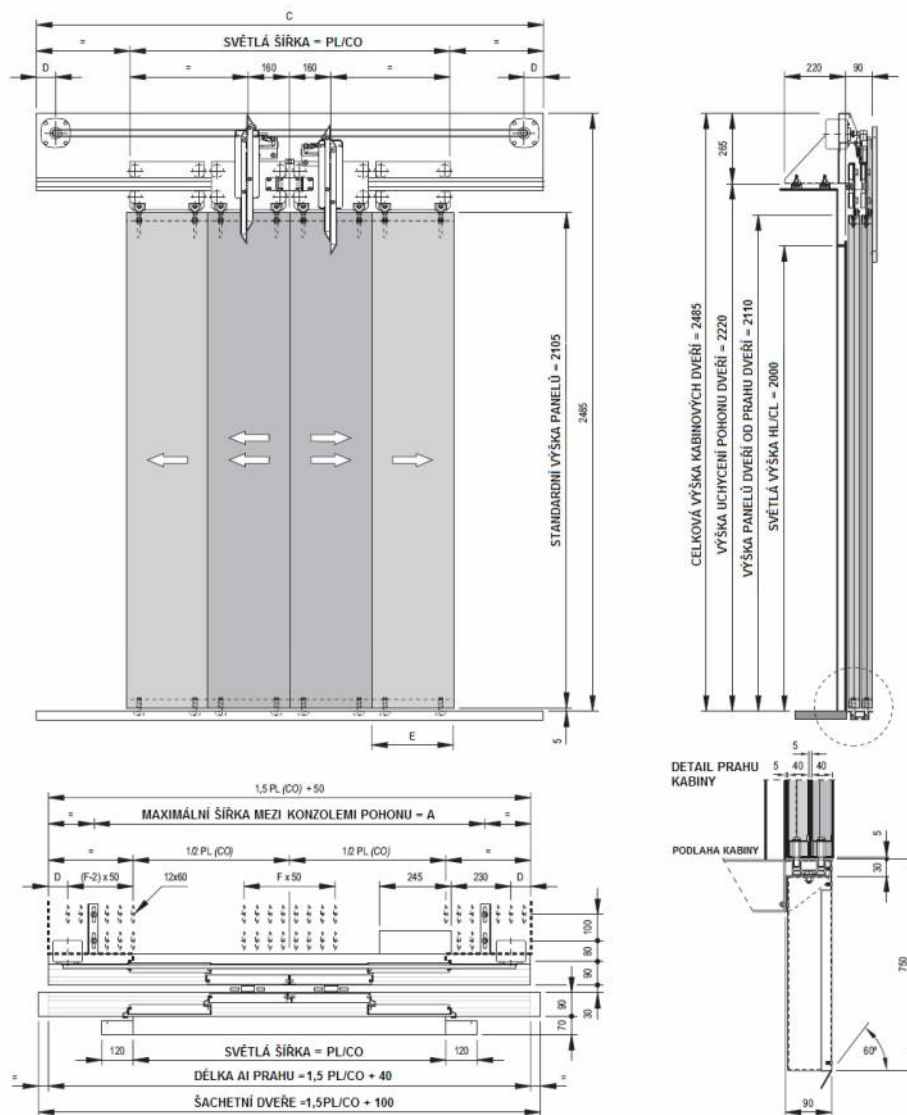


| PL / CO | 600 | 650 | 700 | 750 | 800 | 900 | 1000 | 1100 |
|---------------|------|-------|------|-------|------|------|-------|------|
| A | 750 | 825 | 900 | 975 | 1050 | 1200 | 1350 | 1500 |
| C | 980 | 1025 | 1100 | 1175 | 1250 | 1400 | 1550 | 1700 |
| E | 170 | 182,5 | 195 | 207,5 | 220 | 245 | 270 | 295 |
| F | 4 | 4 | 5 | 5 | 6 | 6 | 7 | 7 |
| ČAS (s) | 1,22 | 1,27 | 1,32 | 1,37 | 1,41 | 1,5 | 1,58 | 1,66 |
| HMOTNOST (kg) | 61,5 | 67 | 72 | 77 | 82 | 92,5 | 102,5 | 113 |

FERMATOR

ČTYŘPANELOVÉ CENTRÁLNÍ AUTOMATICKÉ VÝTAHOVÉ DVEŘE

ČTYŘPANELOVÉ CENTRÁLNÍ AUTOMATICKÉ DVEŘE -4PC KABINOVÉ - TYP 50/11 VVVF SE DVĚMA MOTORY



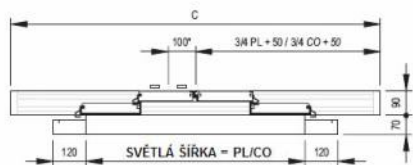
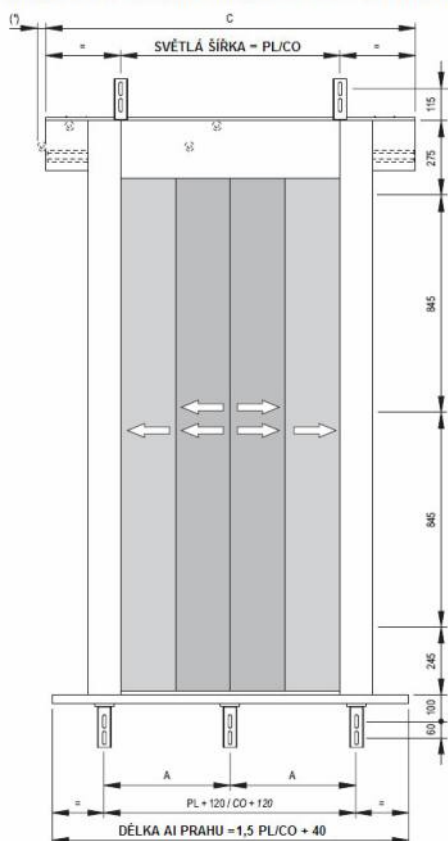
| PL / CO | 1200 | 1300 | 1400 | 1500 | 1600 | 1700 | 1800 | 1900 | 2000 | 2100 | 2200 | 2300 | 2400 | 2500 | 2600 | 2700 | 2800 | 2900 | 3000 |
|---------------|------|-------|-------|------|------|-------|-------|------|------|-------|-------|------|------|-------|-------|------|------|-------|-------|
| A | 1400 | 1550 | 1700 | 1850 | 2000 | 2150 | 2300 | 2450 | 2600 | 2750 | 2900 | 3050 | 3200 | 3350 | 3500 | 3650 | 3800 | 3950 | 4100 |
| C | 1850 | 2000 | 2150 | 2300 | 2450 | 2600 | 2750 | 2900 | 3050 | 3200 | 3350 | 3500 | 3650 | 3800 | 3950 | 4100 | 4250 | 4400 | 4550 |
| D | 88 | 88 | 125 | 125 | 125 | 175 | 175 | 225 | 225 | 277 | 277 | 325 | 325 | 375 | 375 | 425 | 425 | 475 | 475 |
| E | 320 | 345 | 370 | 395 | 420 | 445 | 470 | 495 | 520 | 545 | 570 | 595 | 620 | 645 | 670 | 695 | 720 | 745 | 770 |
| F | 4 | 4 | 4 | 4 | 5 | 5 | 5 | 5 | 5 | 5 | 5 | 5 | 5 | 5 | 5 | 5 | 5 | 5 | 5 |
| ČAS (s) | 1,73 | 1,8 | 1,87 | 1,94 | 2 | 2,06 | 2,12 | 2,18 | 2,24 | 2,29 | 2,35 | 2,4 | 2,45 | 2,5 | 2,55 | 2,6 | 2,65 | 2,7 | 2,75 |
| HMOTNOST (kg) | 123 | 133,5 | 143,5 | 154 | 164 | 174,5 | 184,5 | 195 | 205 | 215,5 | 225,5 | 236 | 246 | 256,5 | 266,5 | 277 | 287 | 297,5 | 307,5 |

FERMATOR

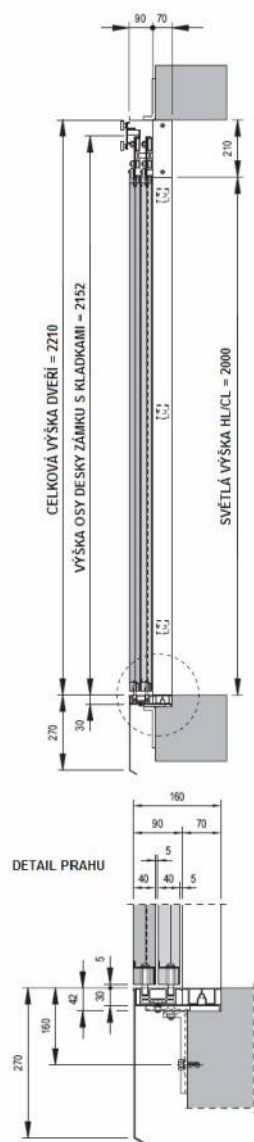
ČTYŘPANELOVÉ CENTRÁLNÍ AUTOMATICKÉ VÝTAHOVÉ DVEŘE

ČTYŘPANELOVÉ CENTRÁLNÍ AUTOMATICKÉ DVEŘE - 4PC ŠACHETNÍ - TYP 40/10 S JEDNOU UZÁVĚROU

(*) V OTEVŘENÉ POLOZE PŘESAHUJE UZÁVĚRA 40mm U PL/CO 600 A 15mm U PL/CO 700



* OD PL/CO 950 JE ROZMĚR = 160



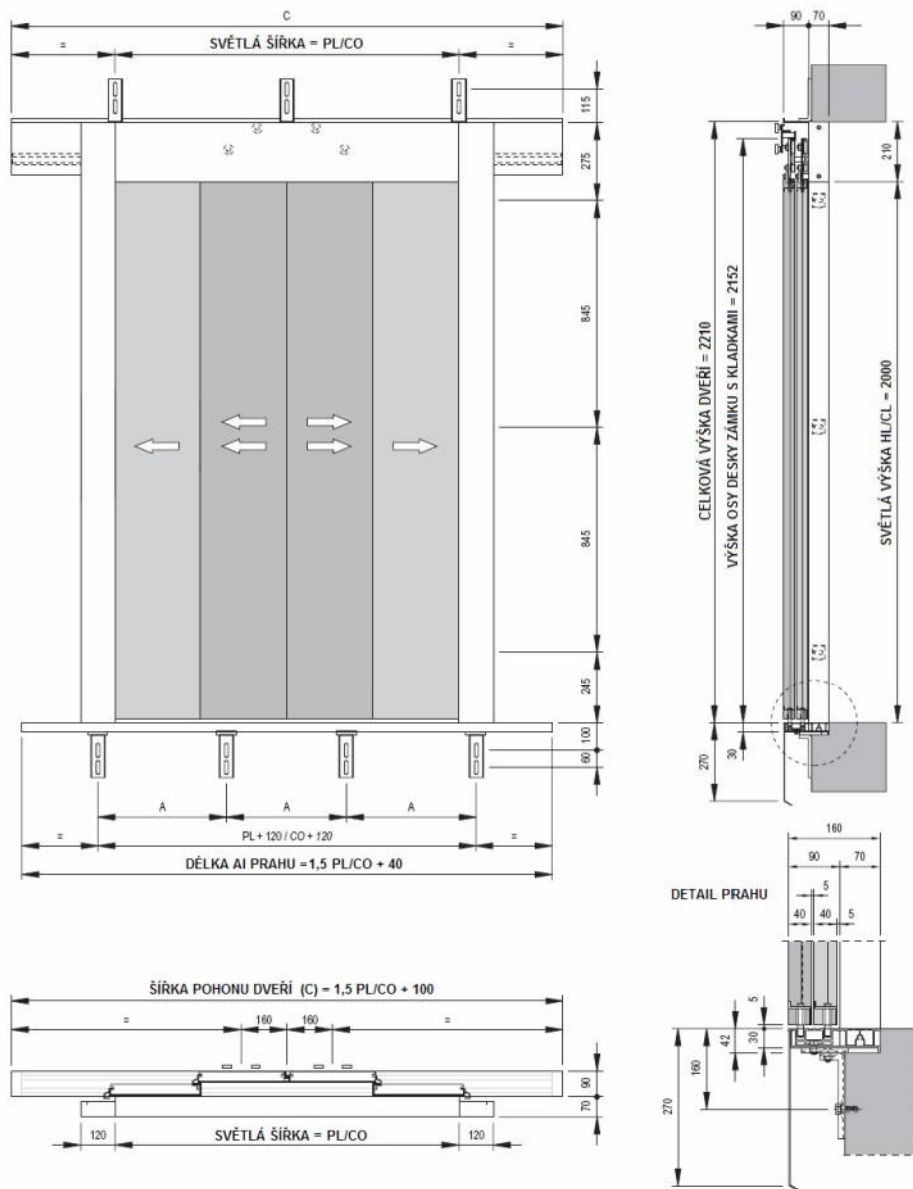
| PL / CO | 600 | 650 | 700 | 750 | 800 | 900 | 1000 | 1100 |
|---------|------|------|------|------|------|------|------|------|
| A | 360 | 385 | 410 | 435 | 460 | 340 | 373 | 407 |
| C | 1000 | 1075 | 1150 | 1225 | 1300 | 1450 | 1600 | 1750 |
| S | 3 | 3 | 3 | 3 | 3 | 4 | 4 | 4 |
| T | 5 | 5 | 5 | 5 | 5 | 6 | 6 | 6 |

S: Počet prahových konzolí T: Celkový počet konzolí

FERMATOR

ČTYŘPANELOVÉ CENTRÁLNÍ AUTOMATICKÉ VÝTAHOVÉ DVEŘE

ČTYŘPANELOVÉ CENTRÁLNÍ AUTOMATICKÉ DVEŘE - 4PC ŠACHETNÍ - TYP 40/10 SE DVĚMA UZÁVĚRAMI



| TB / PL | 1200 | 1300 | 1400 | 1500 | 1600 | 1700 | 1800 | 1900 | 2000 | 2100 | 2200 | 2300 | 2400 |
|---------|------|------|------|------|------|------|------|------|------|------|------|------|------|
| A | 330 | 355 | 380 | 324 | 344 | 364 | 384 | 404 | 353 | 370 | 387 | 403 | 360 |
| C | 1900 | 2050 | 2200 | 2350 | 2500 | 2650 | 2800 | 2950 | 3100 | 3250 | 3400 | 3550 | 3700 |
| S | 5 | 5 | 5 | 6 | 6 | 7 | 7 | 7 | 8 | 8 | 8 | 9 | 9 |
| T | 8 | 9 | 9 | 10 | 10 | 11 | 12 | 12 | 14 | 14 | 14 | 15 | 16 |

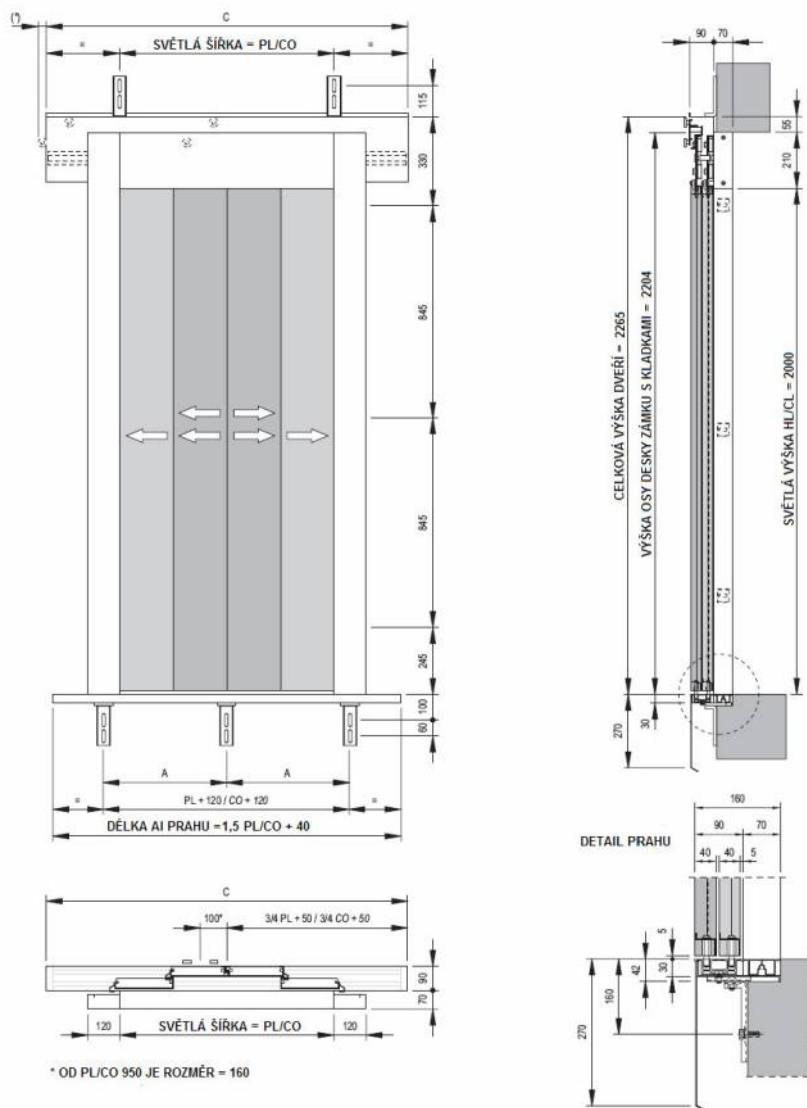
S: Počet prahových konzolí T: Celkový počet konzolí

FERMATOR

ČTYŘPANELOVÉ CENTRÁLNÍ AUTOMATICKÉ VÝTAHOVÉ DVEŘE

ČTYŘPANELOVÉ CENTRÁLNÍ AUTOMATICKÉ DVEŘE - 4PC ŠACHETNÍ - TYP 50/11 ZESÍLENÉ S JEDNOU UZÁVĚROU

(*V OTEVŘENÉ POLOZE PŘESAHUJE UZÁVĚRA 40mm U PL/CO 600 A 15mm U PL/CO 700



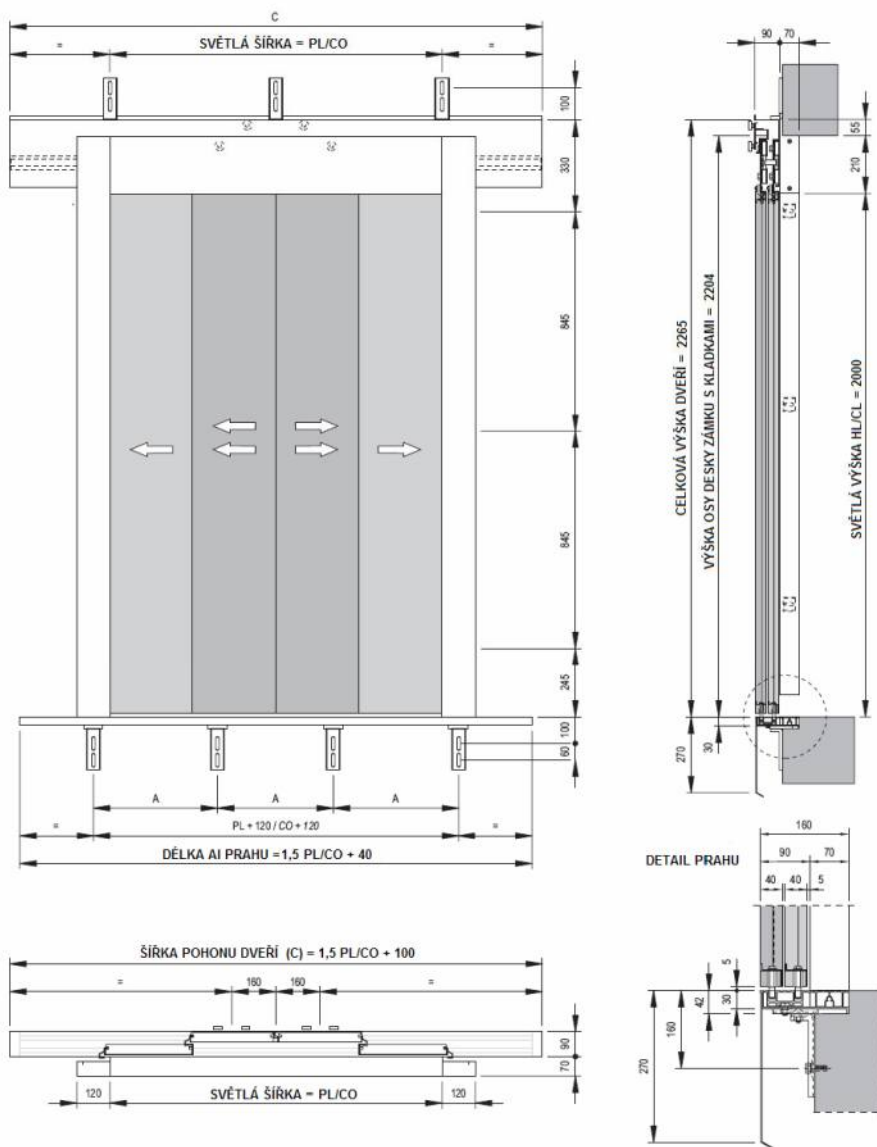
| PL / CO | 600 | 650 | 700 | 750 | 800 | 900 | 1000 | 1100 |
|---------|------|------|------|------|------|------|------|------|
| A | 360 | 385 | 410 | 435 | 460 | 340 | 373 | 407 |
| C | 1050 | 1100 | 1150 | 1225 | 1300 | 1450 | 1600 | 1750 |
| S | 3 | 3 | 3 | 3 | 3 | 4 | 4 | 4 |
| T | 5 | 5 | 5 | 5 | 5 | 6 | 6 | 6 |

S: Počet prahových konzolí T: Celkový počet konzolí

FERMATOR

ČTYŘPANELOVÉ CENTRÁLNÍ AUTOMATICKÉ VÝTAHOVÉ DVEŘE

ČTYŘPANELOVÉ CENTRÁLNÍ AUTOMATICKÉ DVEŘE - 4PC ŠACHETNÍ - TYP 50/11 ZESÍLENÉ SE DVĚMA UZÁVĚRAMI



| PL / CO | 1200 | 1300 | 1400 | 1500 | 1600 | 1700 | 1800 | 1900 | 2000 | 2100 | 2200 | 2300 | 2400 | 2500 | 2600 | 2700 | 2800 | 2900 | 3000 |
|---------|------|------|------|------|------|------|------|------|------|------|------|------|------|------|------|-------|------|-------|------|
| A | 330 | 355 | 380 | 324 | 344 | 364 | 384 | 404 | 353 | 370 | 387 | 403 | 360 | 374 | 340 | 352,5 | 365 | 377,5 | 390 |
| C | 1900 | 2050 | 2200 | 2350 | 2500 | 2650 | 2800 | 2950 | 3100 | 3250 | 3400 | 3550 | 3700 | 3850 | 4000 | 4150 | 4300 | 4450 | 4600 |
| S | 5 | 5 | 5 | 6 | 6 | 7 | 7 | 7 | 8 | 8 | 8 | 9 | 9 | 9 | 10 | 10 | 10 | 11 | 11 |
| T | 8 | 8 | 9 | 9 | 9 | 10 | 11 | 11 | 12 | 12 | 12 | 13 | 14 | 14 | 15 | 15 | 15 | 16 | 17 |

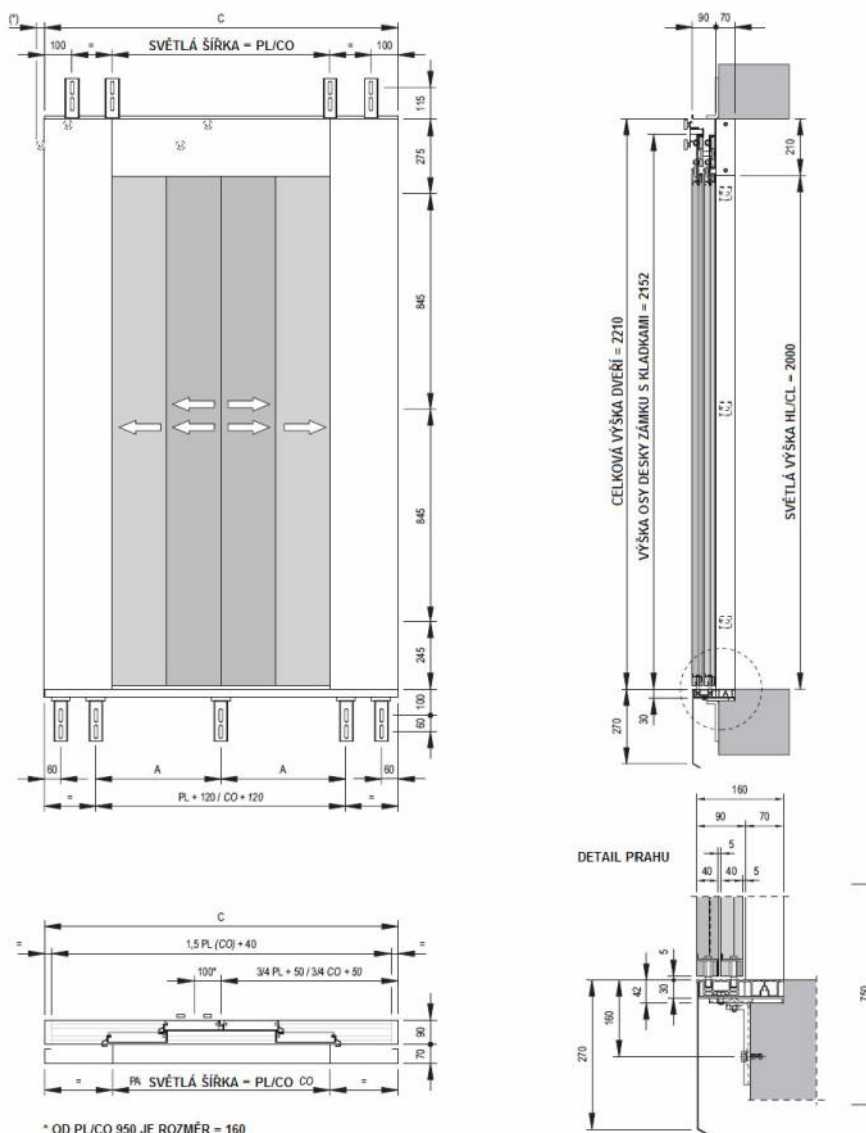
S: Počet prahových konzolí T: Celkový počet konzolí

FERMATOR

ČTYŘPANELOVÉ CENTRÁLNÍ AUTOMATICKÉ VÝTAHOVÉ DVEŘE

ČTYŘPANELOVÉ CENTRÁLNÍ AUTOMATICKÉ DVEŘE - 4PC ŠACHETNÍ S PORTÁLEM - TYP 40/10 S JEDNOU UZÁVĚROU

(*) V OTEVŘENÉ POLOZE PŘESAHUJE UZÁVĚRA 40mm U PL/CO 600 A 15mm U PL/CO 700



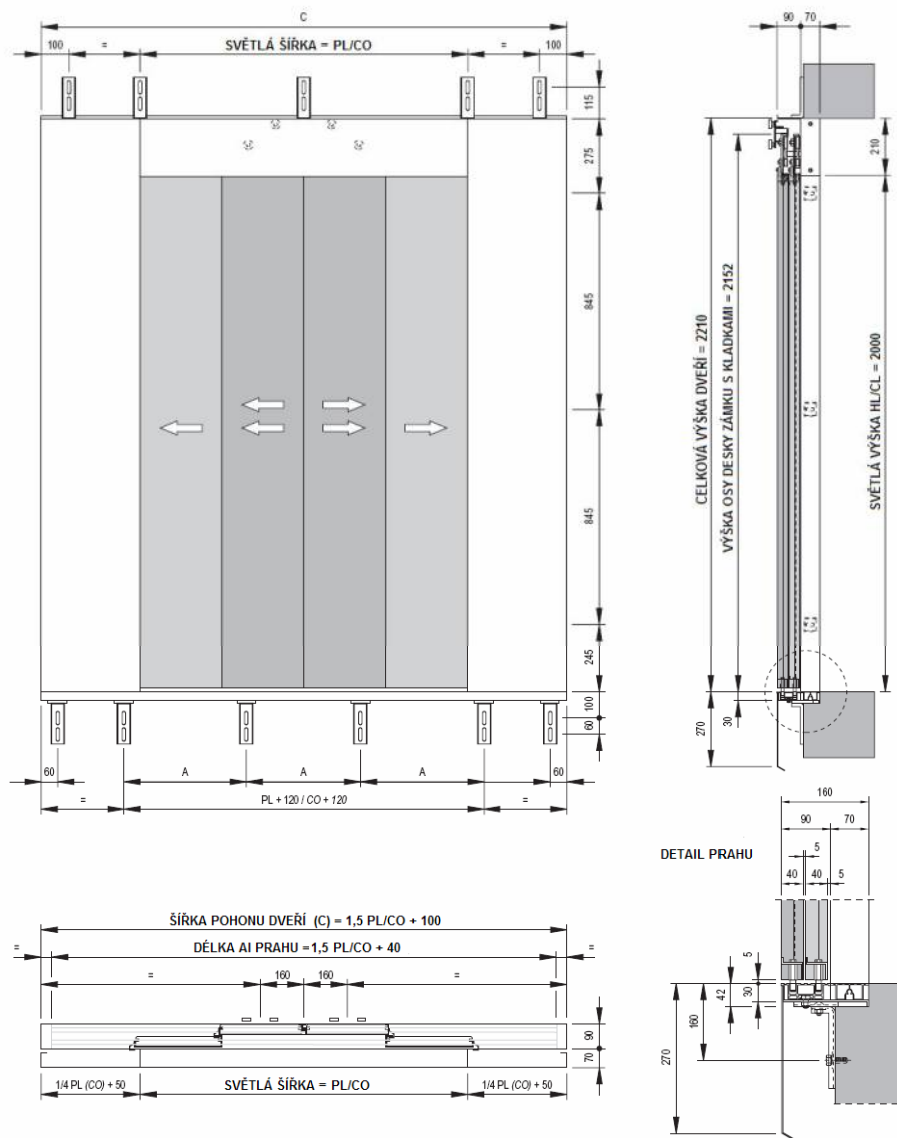
| PL / CO | 600 | 650 | 700 | 750 | 800 | 900 | 1000 | 1100 |
|---------|------|------|------|------|------|------|------|------|
| A | 360 | 385 | 410 | 435 | 460 | 340 | 373 | 407 |
| C | 1000 | 1075 | 1150 | 1225 | 1300 | 1450 | 1600 | 1750 |
| S | 5 | 5 | 5 | 5 | 5 | 6 | 6 | 7 |
| T | 9 | 9 | 9 | 9 | 9 | 10 | 10 | 11 |

S: Počet prahových konzolí T: Celkový počet konzolí

FERMATOR

ČTYŘPANELOVÉ CENTRÁLNÍ AUTOMATICKÉ VÝTAHOVÉ DVEŘE

ČTYŘPANELOVÉ CENTRÁLNÍ AUTOMATICKÉ DVEŘE - 4PC ŠACHETNÍ S PORTÁLEM - TYP 40/10 SE DVĚMA UZÁVĚRAMI



| PL / CO | 1200 | 1300 | 1400 | 1500 | 1600 | 1700 | 1800 | 1900 | 2000 | 2100 | 2200 | 2300 | 2400 |
|---------|------|------|------|------|------|------|------|------|------|------|------|------|------|
| A | 330 | 355 | 380 | 324 | 344 | 364 | 384 | 404 | 353 | 370 | 387 | 403 | 360 |
| C | 1900 | 2050 | 2200 | 2350 | 2500 | 2650 | 2800 | 2950 | 3100 | 3250 | 3400 | 3550 | 3700 |
| S | 7 | 7 | 8 | 8 | 8 | 9 | 9 | 9 | 10 | 10 | 10 | 11 | 11 |
| T | 9 | 9 | 10 | 10 | 10 | 11 | 11 | 11 | 12 | 12 | 12 | 13 | 13 |

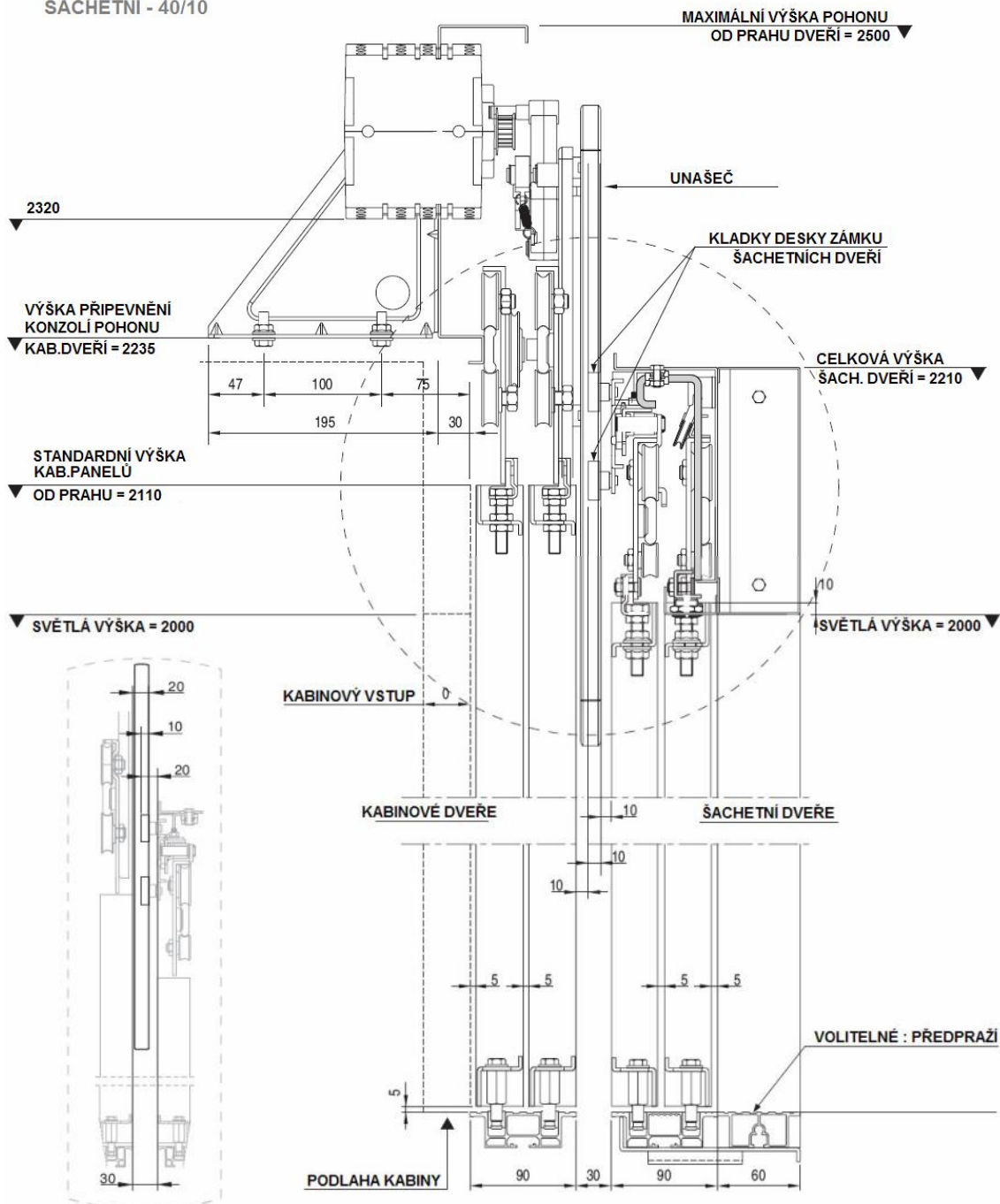
S: N°. de soportes en apoyo pisadera. T: N°. de soportes total.
S: Number of supports for support track. T: Total number of supports.

FERMATOR

ČTYŘPANELOVÉ CENTRÁLNÍ AUTOMATICKÉ VÝTAHOVÉ DVEŘE

ČTYŘPANELOVÉ CENTRÁLNÍ AUTOMATICKÉ DVEŘE - 4PC

DETAILNÍ BOKOVÝ IDEÁLNÍ POZICE UNAŠEČE A KLADEK DESKY ZÁMKU ŠACHETNÍCH DVEŘÍ
KABINOVÉ - VVVF 40/10
ŠACHETNÍ - 40/10

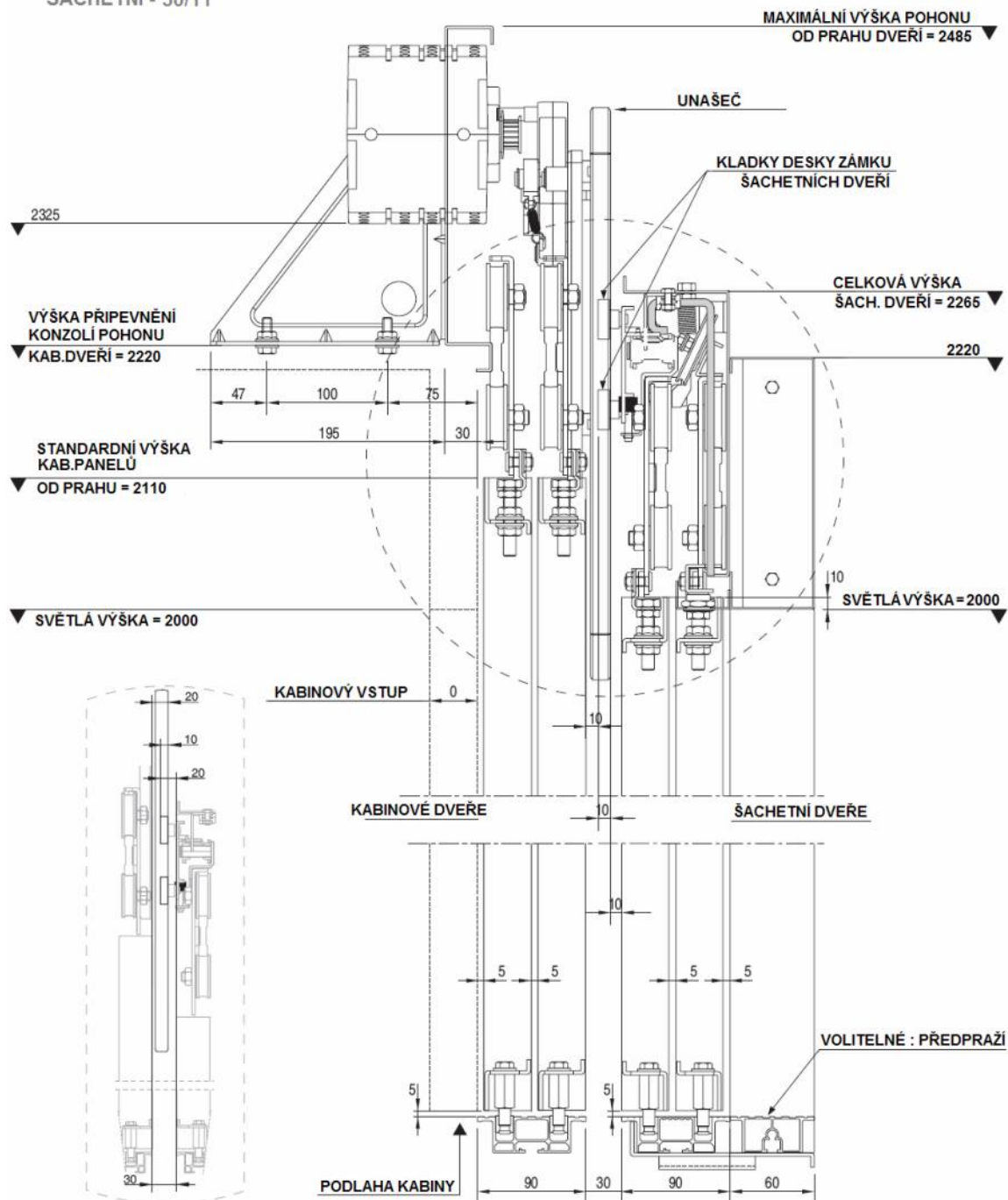


FERMATOR

ČTYŘPANELOVÉ CENTRÁLNÍ AUTOMATICKÉ VÝTAHOVÉ DVEŘE

ČTYŘPANELOVÉ CENTRÁLNÍ AUTOMATICKÉ DVEŘE - 4PC

DETAILNÍ BOKOVÝ IDEÁLNÍ POZICE UNAŠEČE A KLADEK DESKY ZÁMKU ŠACHETNÍCH DVEŘÍ
KABINOVÉ - VVVF 50/11
ŠACHETNÍ - 50/11



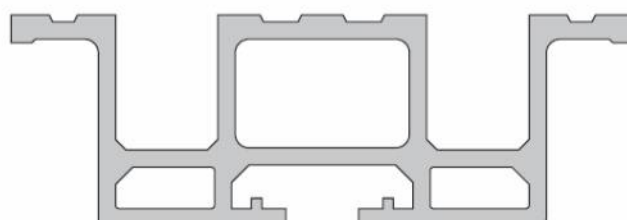
FERMATOR

ČTYŘPANELOVÉ CENTRÁLNÍ AUTOMATICKÉ VÝTAHOVÉ DVEŘE

TYPY PRAHŮ PRO KABINOVÉ A ŠACHETNÍ DVEŘE

* STANDARDNÍ HLINÍKOVÝ PRÁH

Celkové zatížení : 1 200Kg
Bodové zatížení : 300Kg



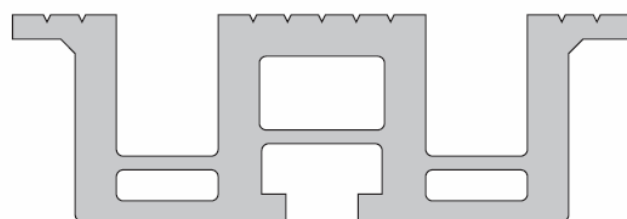
* PLECHOVÝ PRÁH OCEL/NEREZ

Celkové zatížení : 3 600Kg
Bodové zatížení : 900Kg



* HLINÍKOVÝ PRÁH ZESÍLENÝ

Celkové zatížení : 4 800Kg
Bodové zatížení : 1 200Kg



* MASIVNÍ PRÁH OCEL/NEREZ

Celkové zatížení : > 4 800Kg
Bodové zatížení : > 1 400Kg

