

INSTRUKČNÍ MANUÁL PRO SEŘÍZENÍ UZÁVĚRY AUTOMATICKÝCH ŠACHETNÍCH VÝTAHOVÝCH DVEŘÍ

Rev.: 05.2006

LM Metal Lift s.r.o. Karlova 5 301 21 Pízeň / Skladová 35 Areál bývalých kasáren Slovany 326 00 Pízeň
Tel +420 377 441 441 ; Fax +420 377 449 833 http://www.metallift.cz e-mail: metallift@metallift.cz

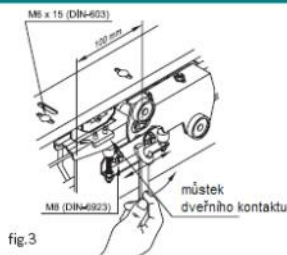


fig.3

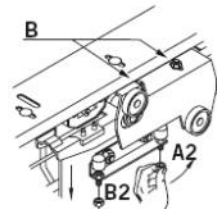
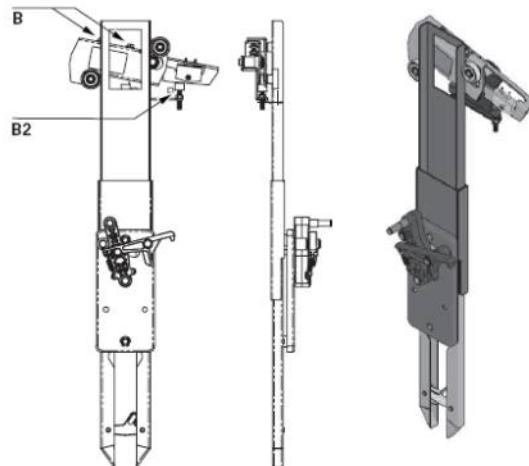


fig.4

SEŘÍZENÍ DESKY ZÁMKU S KLADKAMI

- 1° Postavte kabinu 400mm pod úroveň stanice.
- 2° Povolte šrouby B, aby se deska zámku s kladkami volně pohybovala.
- 3° Odjstežte unašeč tak, aby měl roztažené čelisti v krajní poloze. Nasadte na unašeč seřizovací nástavec, aby byl mezi kladkami desky zámku.
- 4° Utáhněte šrouby B.
- 5° Nastavte šroub s gumovým dorazem B2 v poloze ojištěných dveří.



REF.: UTM.000.00.BC.RA.0000.0000

SEŘÍZENÍ ŠACHETNÍCH DVEŘÍ

3

INSTRUKCE

Tento manuál prezentuje instrukce pro usnadnění seřízení pevné a pohyblivé dveřní uzávěry šachetních automatických výtahových dveří FERMATOR pro jejich správnou funkci.

Výhody:

- snížení času potřebného pro seřízení
- jistota správného zajištění dveřní uzávěry
- shodný pro unašeč se zamkání (model CDS-L), kde je nutné přesné seřízení uzávěry.

UZÁVĚRA ŠACHETNÍCH DVEŘÍ

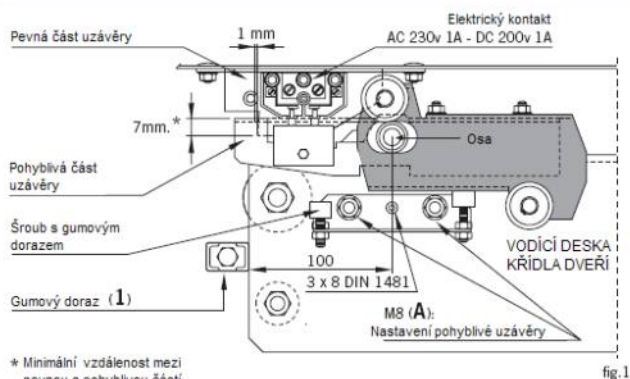


fig.1

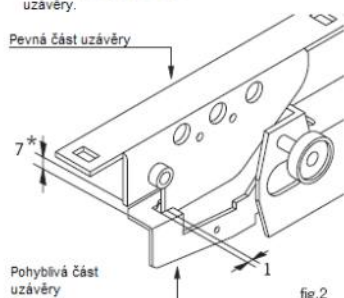


fig.2

- 1° Povolte šrouby A a nastavte střed osy pohyblivé uzávěry 100mm od kraje vodící desky křídla dveří. Když je vodící deska křídla dveří doražena na gumový doraz, zkontrolujte, zda je vůle mezi pevnou a pohyblivou částí uzávěry 1mm (fig. 1, 2 a 3.).
- 2° Nastavte šroub s gumovým dorazem A2 tak, aby byla deska zámku s kladkami v horizontální poloze (fig. 4.).
- 3° Povolte šroub s gumovým dorazem B2, aby se pohyblivá část uzávěry mohla odjistit (fig. 4.).

2

SEŘÍZENÍ ŠACHETNÍCH DVEŘÍ

UPOZORNĚNÍ! Jakýkoliv druh úpravy nebo změny, který není uveden v tomto manuálu, musí být před odzkoušením oznámen našemu technickému oddělení. TECNOLAMA odmítá jakoukoliv zodpovědnost za škody způsobené provozovatelem nebo na zařízení v případě, že nebyly přesně dodrženy pokyny uvedené v tomto manuálu. TECNOLAMA si vyhrazuje právo úpravy nebo změny specifikace výrobků popsaných v tomto technickém dokumentu bez předchozího informování zákazníků o těchto změnách.

(tecnolama)

Ctra. Constantí, Km 3 - 43206 REUS (Spain) - Tel. +34 977 774 065 - Fax +34 977 771 615
http://www.fermator.com e-mail: comercial@fermator.com

LM Metal Lift s.r.o. Karlova 5 301 21 Pízeň / Skladová 35 Areál bývalých kasáren Slovany 326 00 Pízeň
Tel +420 377 441 441 ; Fax +420 377 449 833 http://www.metallift.cz e-mail: metallift@metallift.cz