



KRONENBERG

DVEŘNÍ UZÁVĚRKA DLF2 a DL2



Dveřní uzávěra pro jednokřídlé ruční šachetní dveře

FUNKCE A OBLAST POUŽITÍ

Dveřní uzávěra DLF/DL12 se používá k zajištění dvoukřídlých šachetních výtahových dveří proti otevření s el. kontaktem kontrolujícím uzavření. Dveřní uzávěra s dvěma čepy je použitelná pro dvoukřídlé dveře a to jak pro otočné, tak i pro posuvné. Provedení DL2 bez jištění uzamčení dveří může být použit jen jako uzávěra, zatímco DLF 2 je vhodný ke kompletnímu uzavření (s protikusem B který má čep zajišťující jištění správného uzavření).

CHARAKTERISTIKA

- Certifikát přezkoušení typu ATV 13/5 nebo ATV 15/4 skrze TÚV
- Hliníkový korpus s velkou stabilitou
- Trvalé mazání s kvalitními mazacími zátkami pro dlouhou životnost
- Nucené zavření s jištěním zavření
- Nízká hlučnost díky gumovým dorazům v obou polohách
- Stavebnicová sestava dovoluje montáž v různých podmínkách
- Dveřní spínač ke kontrole zavření dveří
- Možnost přidání dalších pomocných spínačů
- Krytí IP40 nebo IP54 (Provedení W = voděodolný)

Technická data

EN 81-1 a EN 81-2	Vyhovuje bezpečnostním požadavkům pro výtahy
EN 60947-5-1	Jmenovité izolační napětí 250V I _{th} =10A U _{imp} = 4 kV
Spínací výkon	AC-15 I _e =2A U _e =230V DC-13 I _e =2A U _e =200V
Zkratková odolnost	T 10A ; F 16A
Pouzdro	Krytí Ip40, Al tlakový odlitek s průhledným krytem Při IP 54 kovový kryt
Kontakty	Rozpínací kontakty z čistého stříbra
Připojení	Svorkovnice pro dráty max. 2,5 mm ²
Teplota okolí	Od 10°C do 80°C (zvláštní provedení 30°C)
Ovladací síla	80 N
Hmotnost	1320 - 1700g podle provedení uzávěry



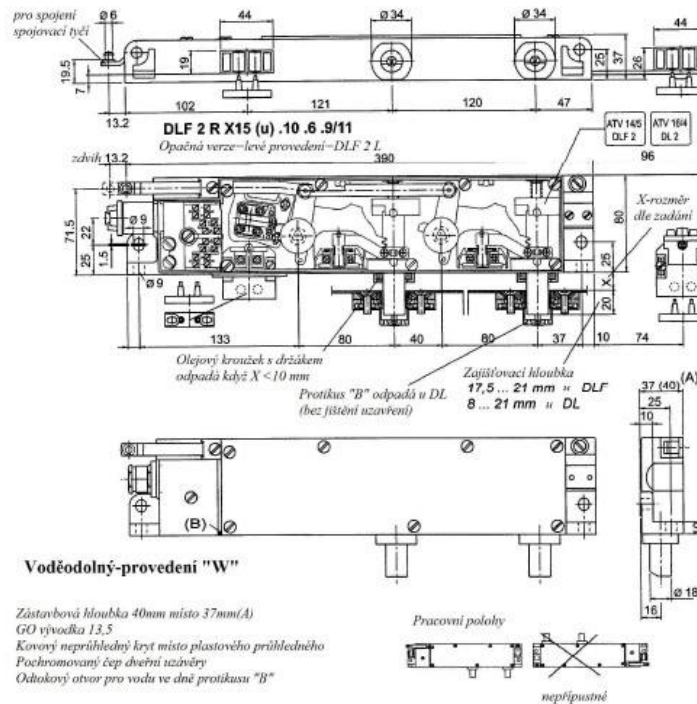
KRONENBERG

DVEŘNÍ UZÁVĚRKA DLF2 a DL2

Označení typu objednávky

DLF 2 R - X 15 (u) .10 .1 .6 .9/01 W	
<p>S JIŠTĚNÍM PŘI CHYBNÉM UZAMČENÍ - DLF 2 BEZ JIŠTĚNÍ - DL 2</p> <p>PROVEDENÍ PRAVÉ - R PŘI POHLEDU ZE ŠACHTY STŘELKA UZAMYKÁ DO PRAVA; LEVĚ - L</p> <p>ROZMĚR MEZI ZÁMKEM A HRANOU DVEŘÍ $X \geq 5\text{mm}$</p> <p>ZKOSENÍ: STRANOVÉ - OD DNA ZDOLA (u) STRANOVÉ - OD KRYTU SHORA (o) UVNITŘ A VNĚ (i+a)</p> <p>OVLÁDÁNÍ TÁHLEM .10</p>	<p>W - KRYTÍ IP 54 BEZ W - KRYTÍ IP 40</p> <p>VESTAVĚNÝ POMOČNÝ SPÍNAČ: .9/01 1xNC .9/02 2xNC .9/11 1xNC 1xON</p> <p>DVEŘNÍ SPÍNAČ: .6 VESTAVĚNÝ, OVLÁDÁNÍ ODE DNA .7 VESTAVĚNÝ, OVLÁDÁNÍ OD KRYTU</p> <p>NOUZOVÉ OTVÍRÁNÍ V OSE LOŽISKA ZÁMKU OD DNA-STANDARD</p> <p>1. NOUZOVÉ OTVÍRÁNÍ V OSE LOŽISKA ZÁMKU OD KRYTU</p> <p>2. NOUZOVÉ OTVÍRÁNÍ NEPŘÍMO S OVLÁDÁNÍM OD DNA</p> <p>3. NOUZOVÉ OTVÍRÁNÍ NEPŘÍMO S OVLÁDÁNÍM OD KRYTU</p>

Technické výkresy





KRONENBERG

DVEŘNÍ UZÁVĚRKA DLF2 a DL2

Pomocné kontakty

Dvojité kontakty
1 sepnutý a 1 rozepnutý
při odblokované DU

Dvojité kontakty
2 sepnuté při
odblokované DU

Dvojité kontakty
1 sepnutý při
odblokované DU



.9/11

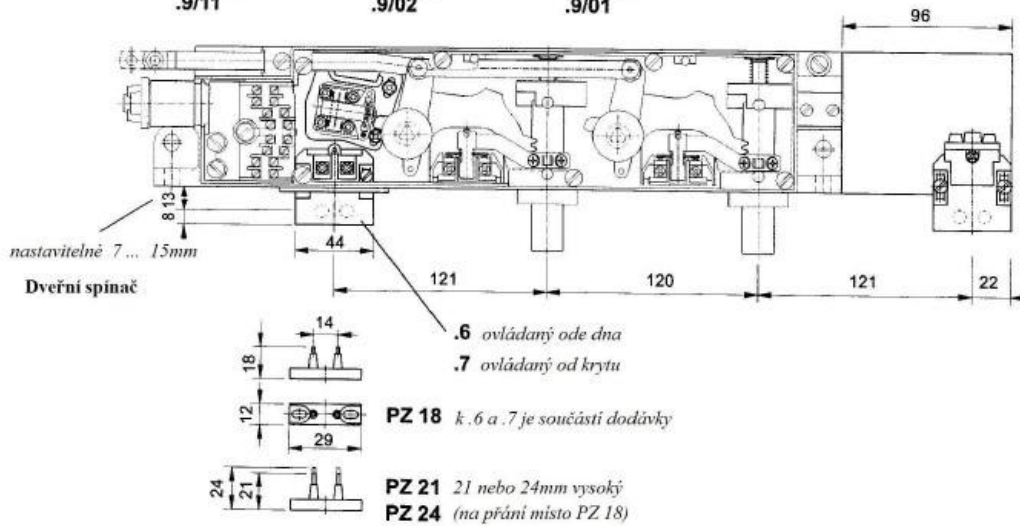


.9/02



.9/01

DL(F) 2 R X 15 (u).10 .6 .9/11



NOUZOVÉ OTVÍRÁNÍ

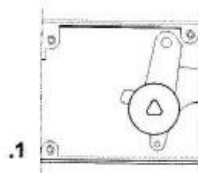
ovládání ode dna v ose ložiska je standardně dodávaná varianta

Jiné varianty

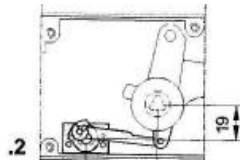
ovládání od krytu
v ose ložiska

nepřímé ovládání pákovým
převodem ode dna

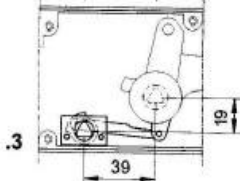
nepřímé ovládání pákovým
převodem od krytu



.1



.2



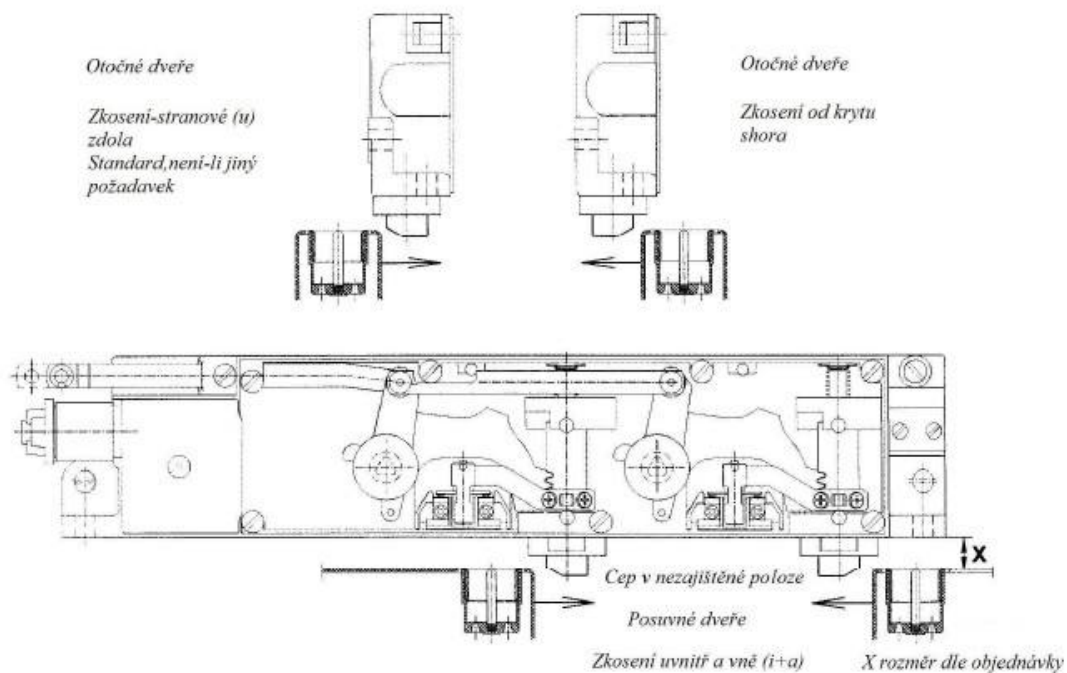
.3

.2 nebo .3 je používáno jen když se vyměňují staré
DU za nové. Pak není DU osazena dveřním spínačem
provedení .6 nebo .7

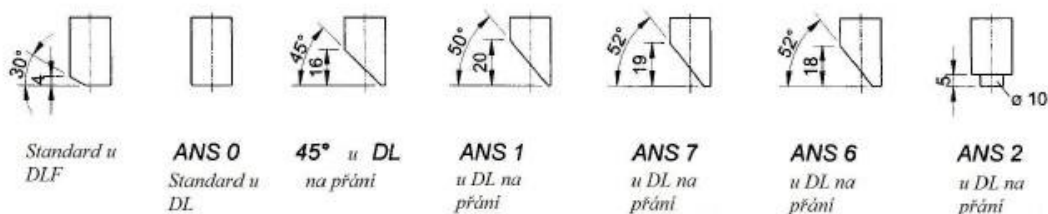


KRONENBERG

DVEŘNÍ UZÁVĚRKA DLF2 a DL2



Zkosení:



PROTIKUS „B“

