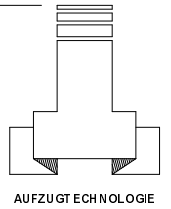
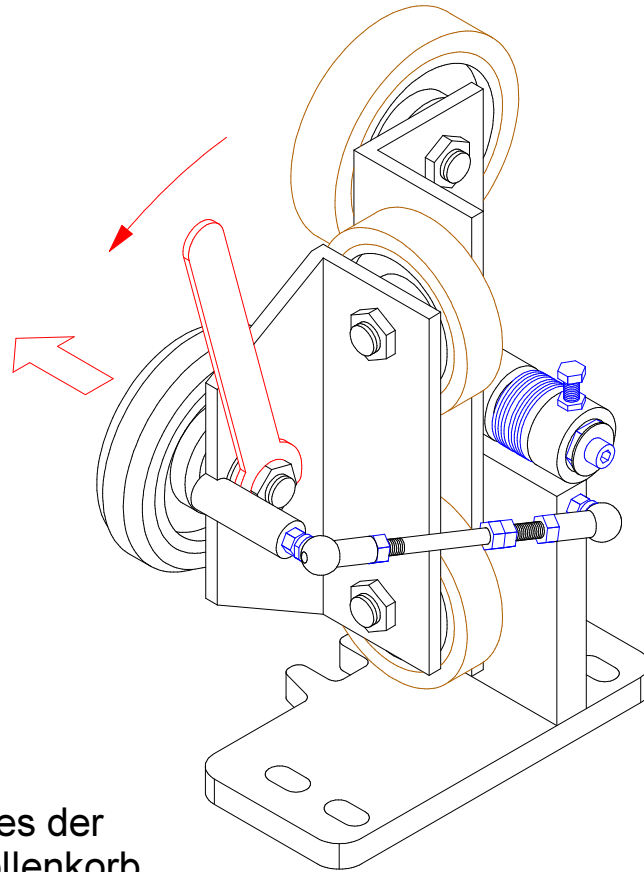


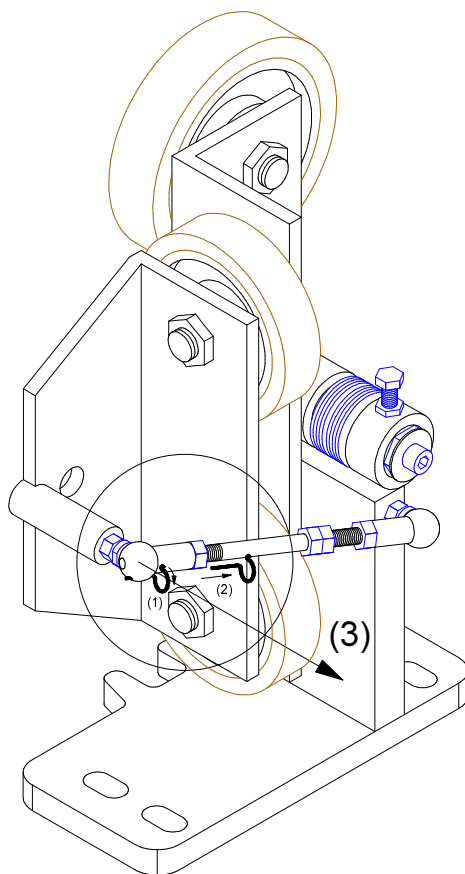
## Vorbereitung:



a) Entfernen der Leitrollen



b) Abziehen des Kugelkopfes der Balanzierstange vom Rollenkorb



- (1) Sicherungsbügel aus der Nut klappen
- (2) Sicherungsbügel entfernen
- (3) einseitiges Abziehen der Balanzierstange vom Rollenkorb

Ausgabe:  
19.04.2001

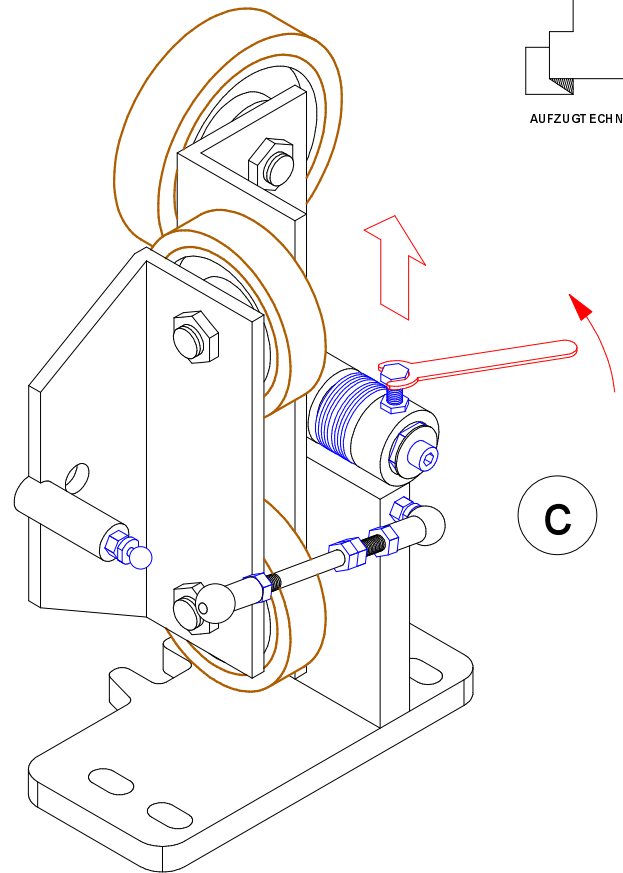


**Rucksackführungen THE ROYALTIES**  
**Montageanweisung**

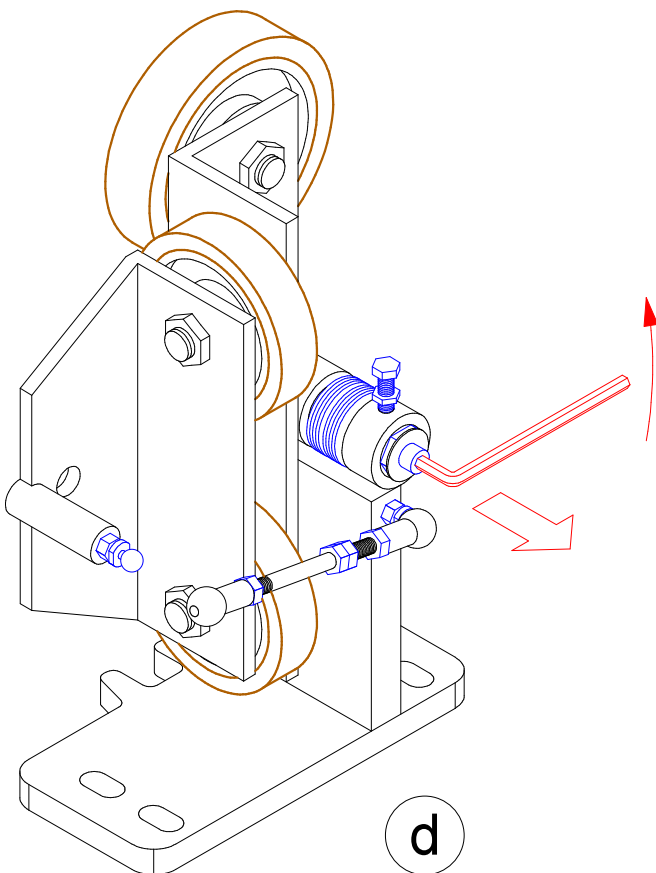
Zeichnung Nr.:  
3330.800.012

## Vorbereitung:

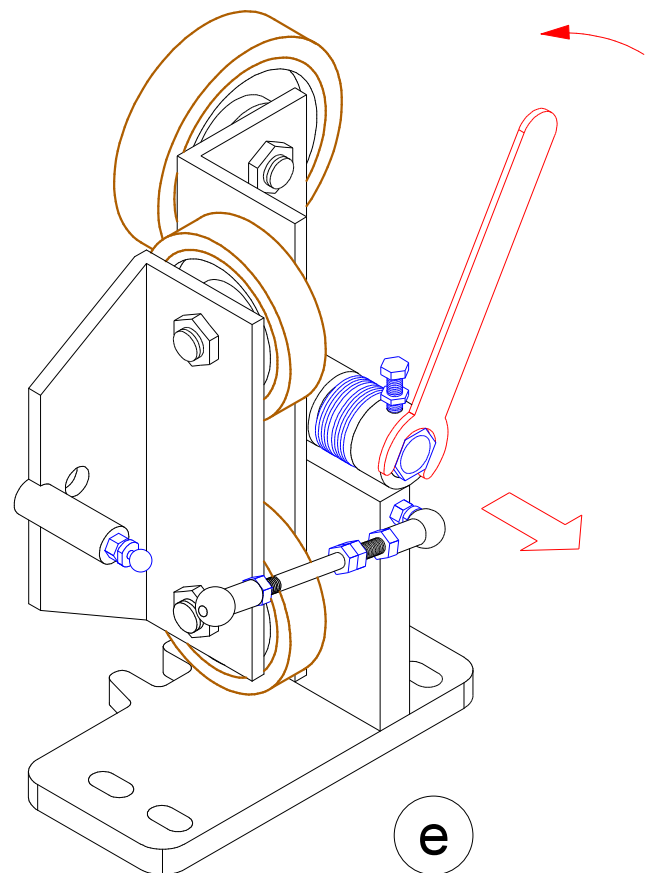
- c) Freistellen der Messingschrauben
- d) Freistellen der Transportsicherungen
- e) Freistellen der Stichmaßrollen über die Stellbuchsen



C



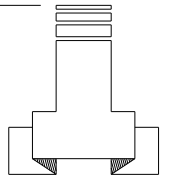
d



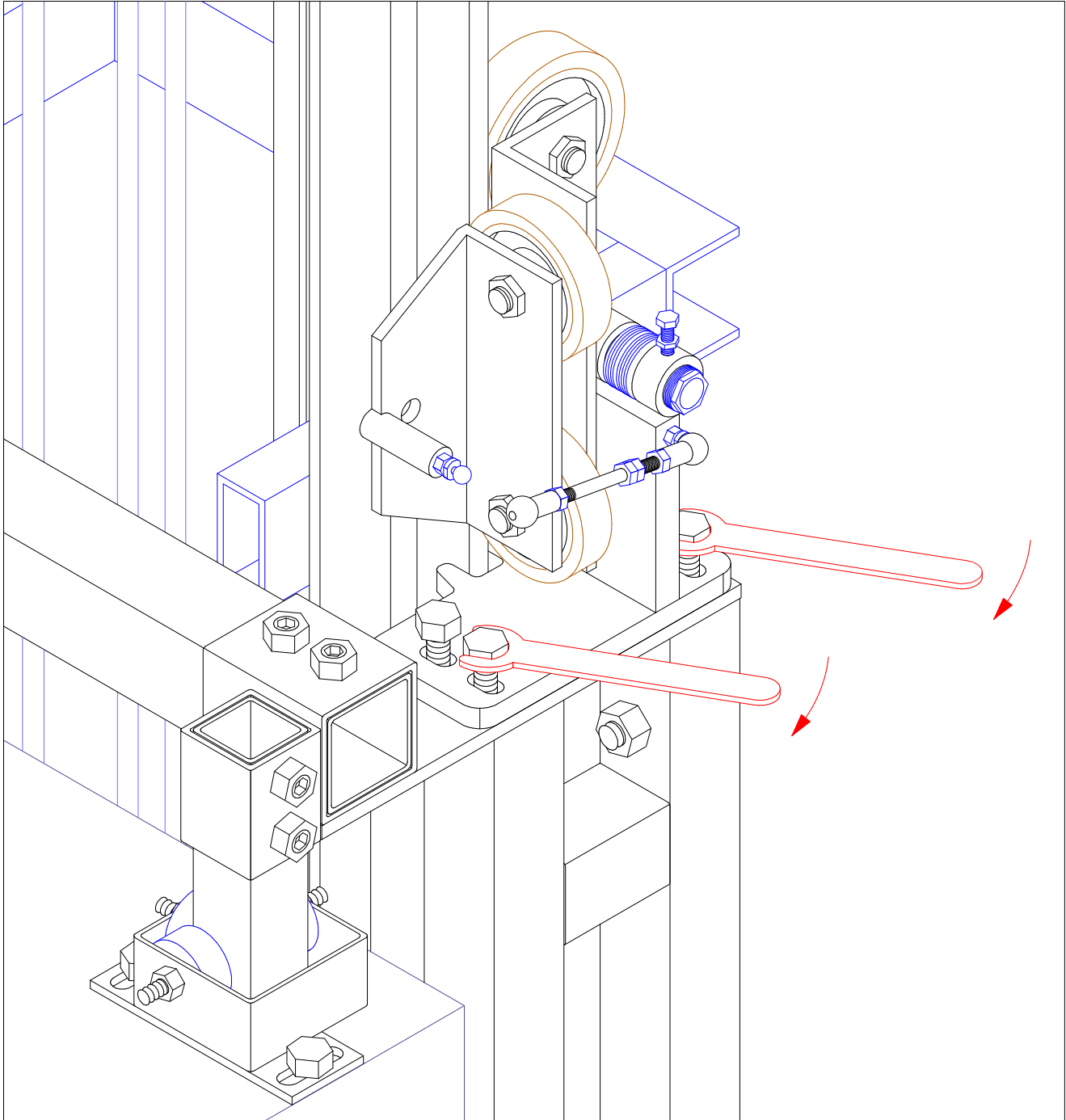
e

# Vorbereitung:

## f) Anschrauben der Steggrundplatten am Rucksackrahmen



AUFZUGTECHNOLOGIE



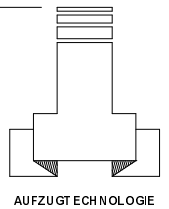
Ausgabe:  
19.04.2001



**Rucksackführungen THE ROYALTIES  
Montageanweisung**

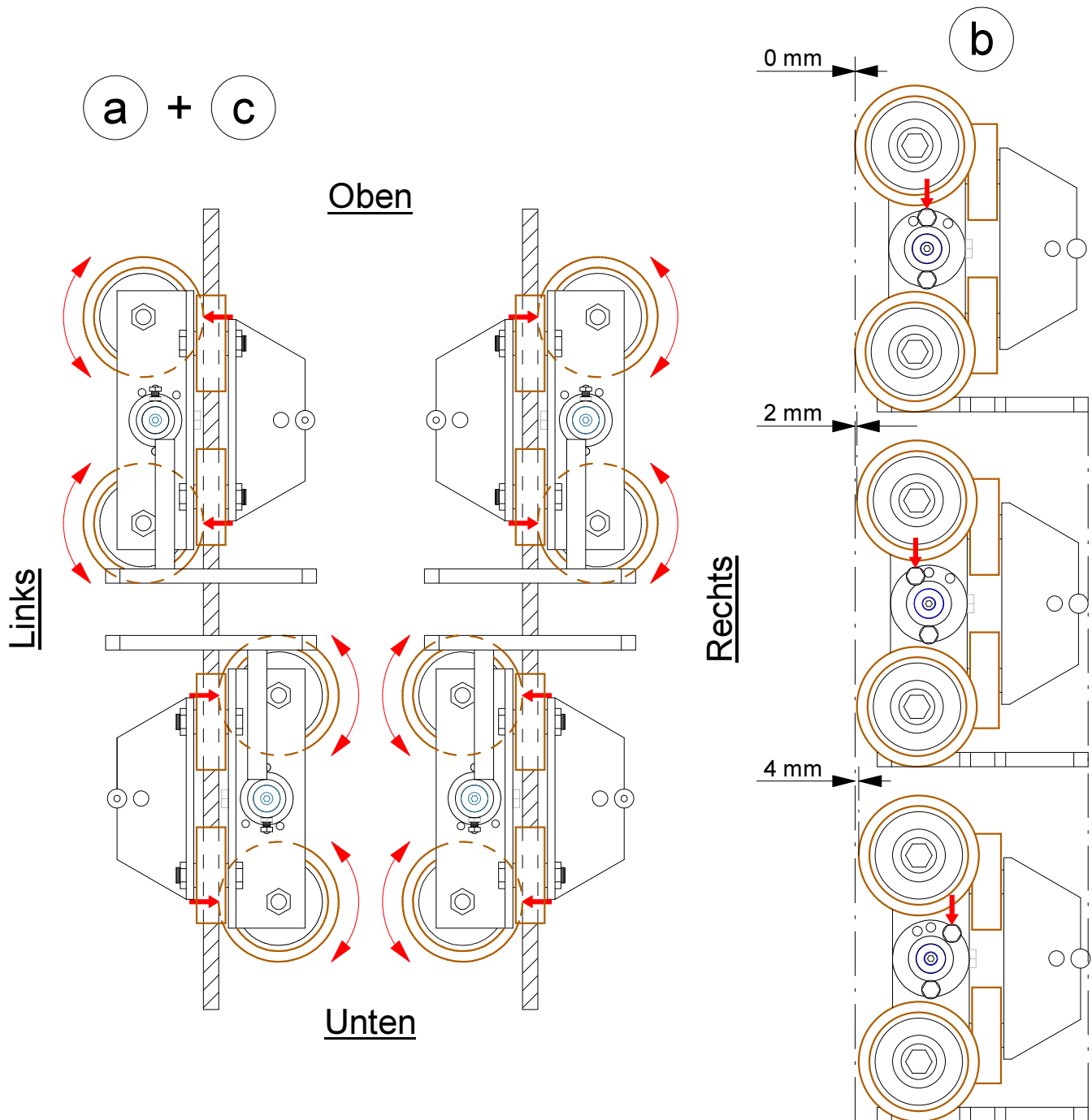
Zeichnung Nr.:  
3330.800.014

# Einstellen der Tragrollen:



AUFZUGTECHNOLOGIE

- a) alle 4 Tandems Rechts/Links + Oben/Unten sind gleichmäßig zu belasten
- b) Umstecken der oberen USC-Flanschbolzen  
→ vordere Bohrung: + 2 mm  
→ hintere Bohrung: + 4 mm
- c) bei korrekter Einstellung lassen sich alle Tragrollen mit mäßiger, gleicher Handkraft bewegen



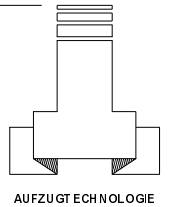
Ausgabe:  
19.04.2001






**Rucksackführungen THE ROYALTIES  
Montageanweisung**

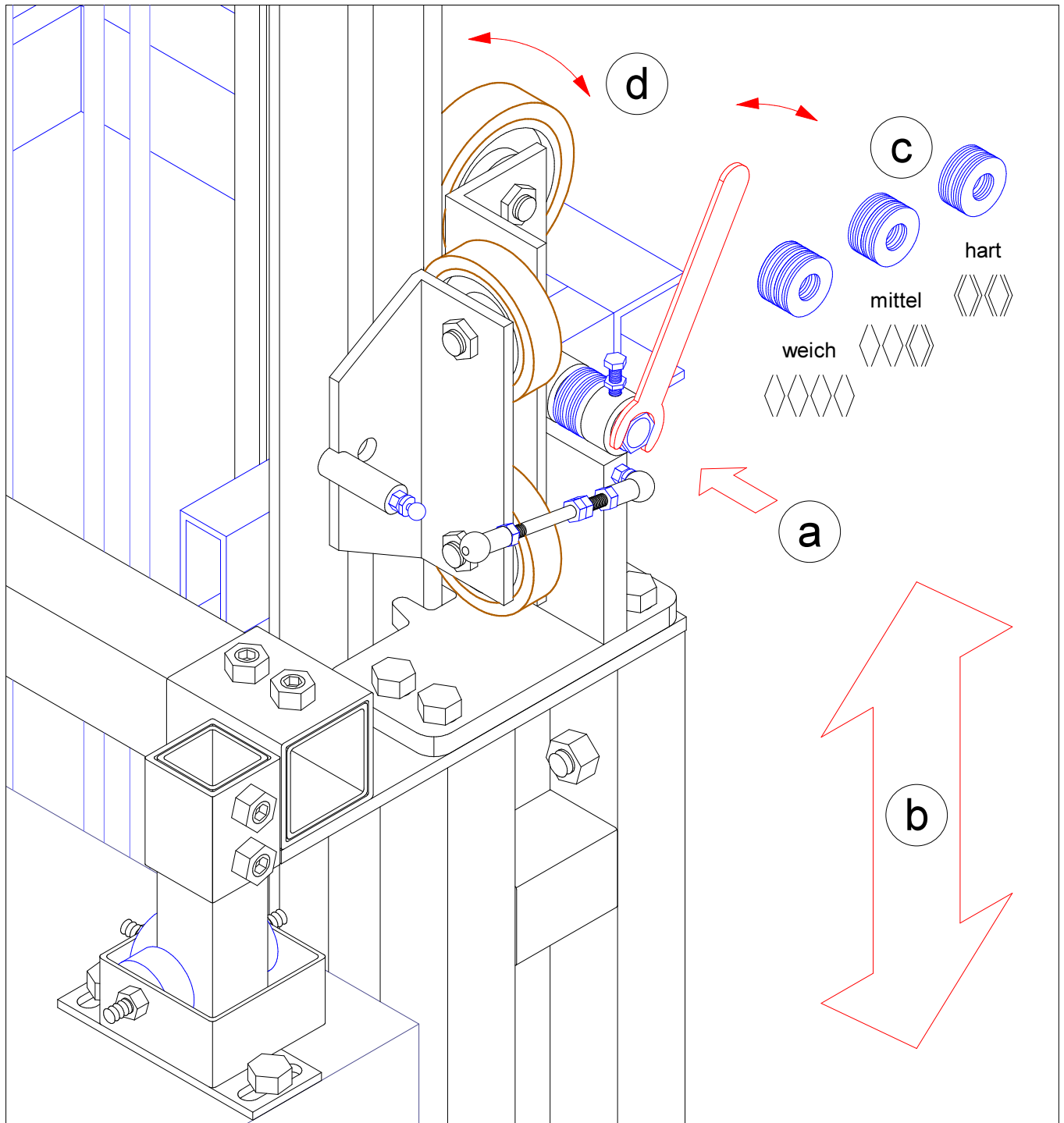
Zeichnung Nr.:  
3330.800.015

# Einstellen der Stichmaßrollen:



AUFZUGSTECHNOLOGIE

- a) Anstellen der Stichmaßrollen über die Stellbuchsen
- b) mit langsamer Geschwindigkeit mehrmals die Förderhöhe befahren und gleichmäßiges Andrehen der Stellbuchsen
- c) die Anpreßkraft kann nicht nur über den Federhub eingestellt werden, sondern auch über die Tellerfederschichtung: weich  mittel  hart   
**WICHTIG** bei außermittiger Aufhängung
- d) bei korrekter Einstellung lassen sich alle Stichmaßrollen mit mäßiger, gleicher Handkraft bewegen



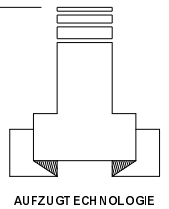
Ausgabe:  
19.04.2001



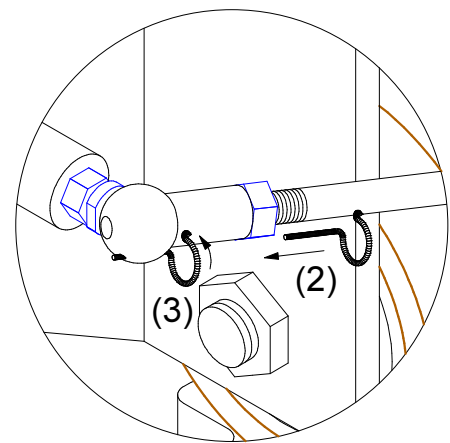
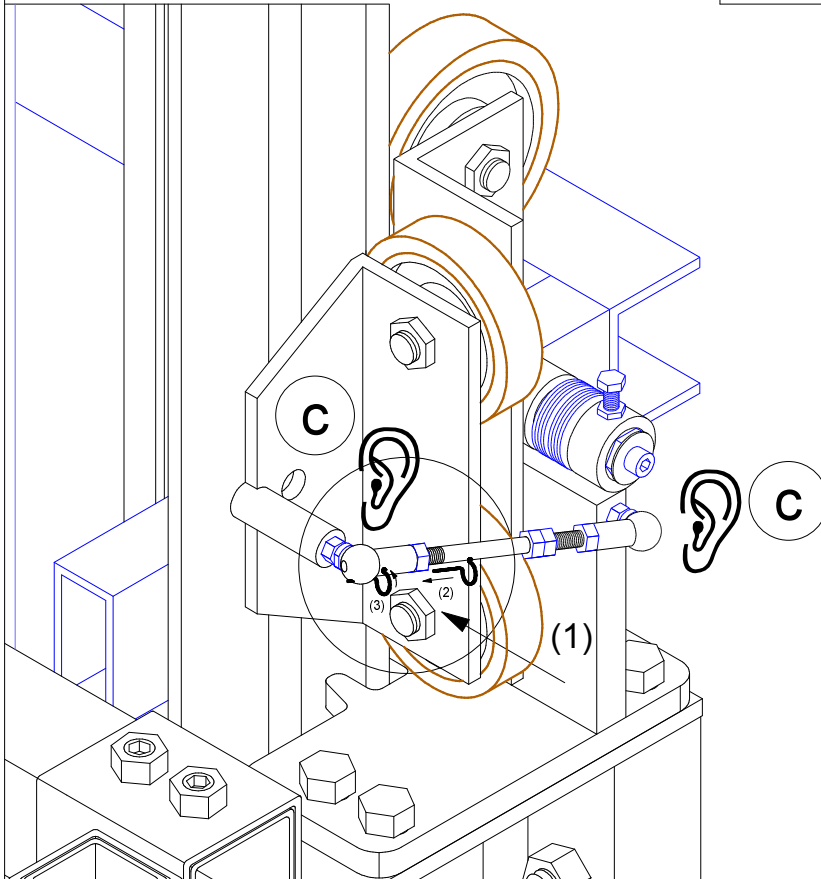
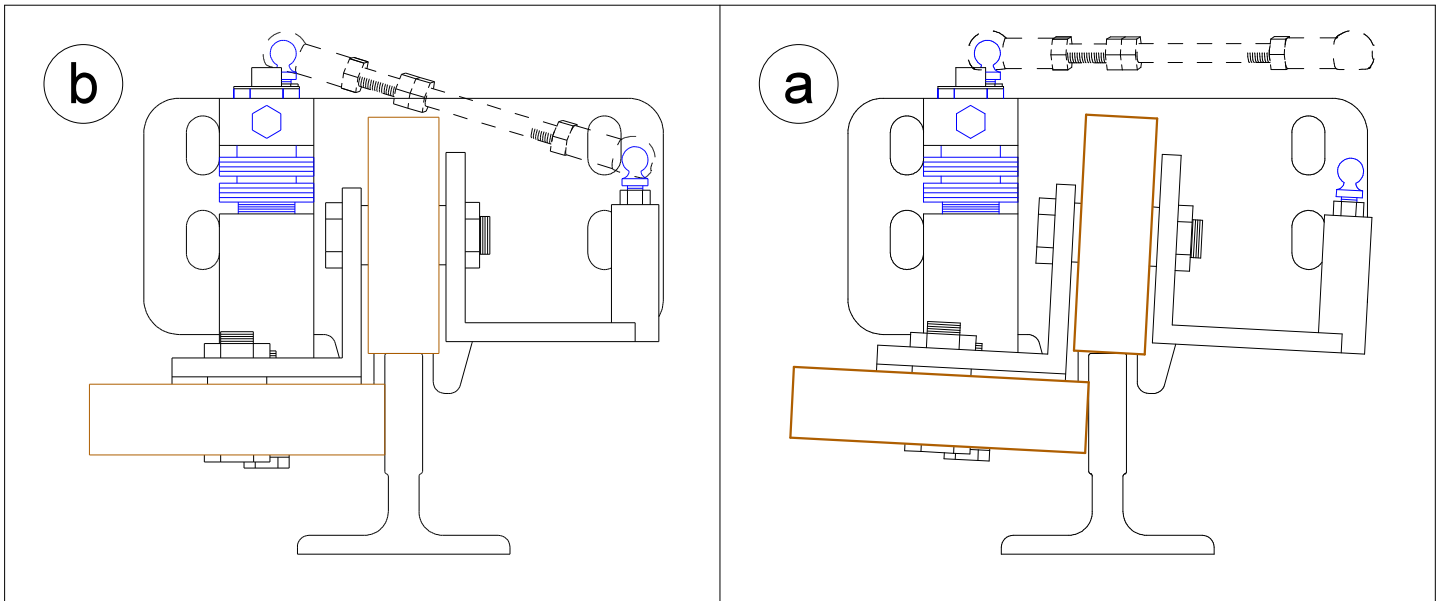
**Rucksackführungen THE ROYALTIES  
Montageanweisung**

Zeichnung Nr.:  
3330.800.016

# Einstellen der Balanzierstange:

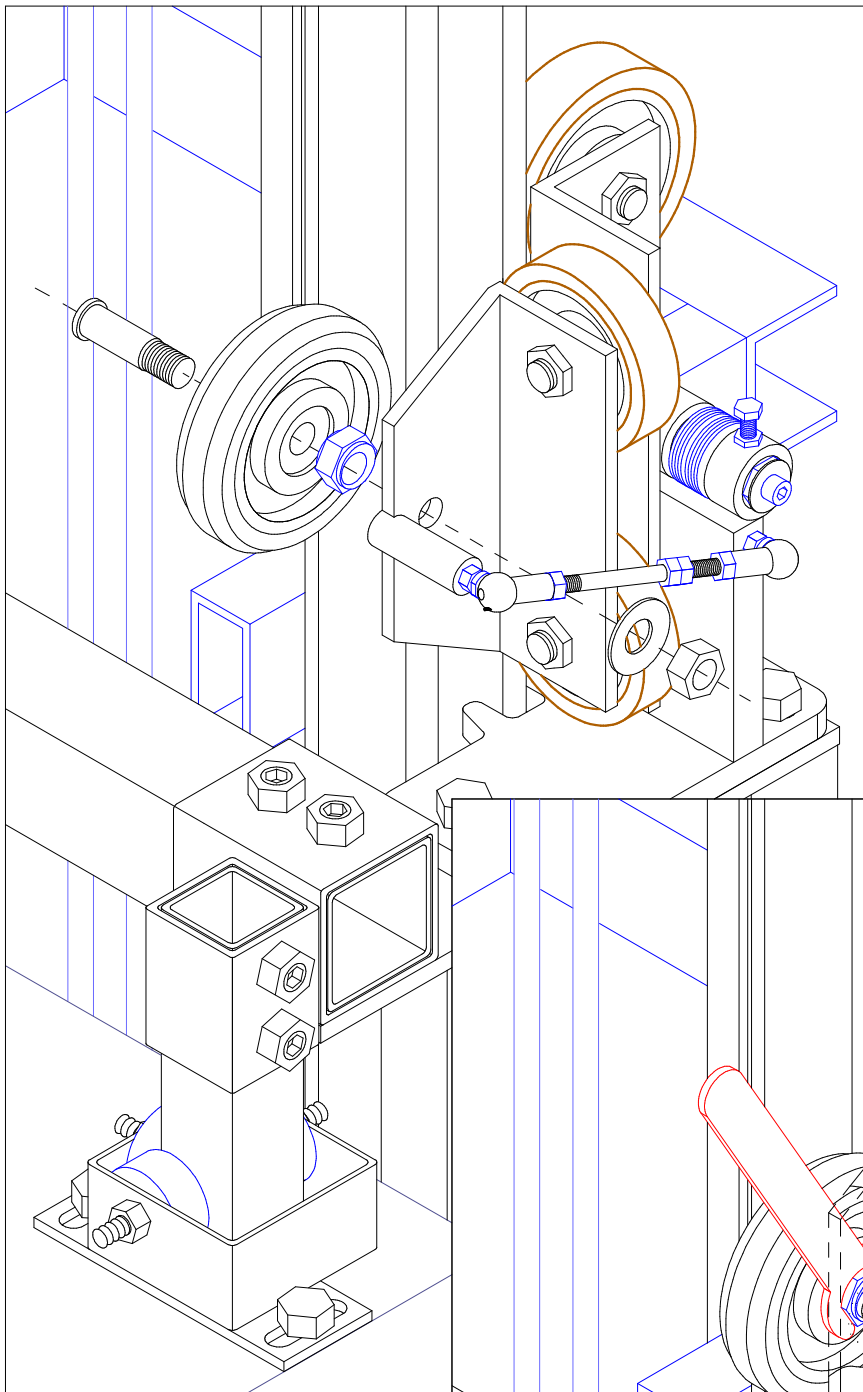


- a) beim Befahren mit Fahrgeschwindigkeit über die ganze Förderhöhe ist jetzt eine Schrägstellung des Rollenkorbes zu bemerken
- b) Eindrücken des losen Kugelkopfes der Balanzierstangen und den Rollenkorb entweder bei Stillstand oder beim Fahren geradstellen
- c) nach mehreren Fahrten darf nur noch wenig Reibung in den Kugelköpfen zu spüren sein



- (1) einseitiges Eindrücken der Balanzierstange an den Rollenkorb
- (2) Sicherungsbügel einschieben
- (3) Sicherungsbügel in die Nut klappen





## Anschrauben der Leitrollen:

- a) Drehen des Stell-exzenters bis sich die Leitrollen mit mäßiger Handkraft bewegen lassen

- b) die Leitrollen sind besonders bei Panoramaaufzügen wichtig, um die Fahrkabine bei sich bewegenden Personen während der Fahrt ruhig zu halten

