

FERMATOR

TŘÍPANELOVÉ TELESKOPICKÉ AUTOMATICKÉ VÝTAHOVÉ DVEŘE

KABINOVÉ DVEŘE	STANDARD LM	<ul style="list-style-type: none"> - kabinové VVVF - unašeč - podprahová konzole - přejezdový plech 750 mm - upevnění pohonu dveří 2220 mm
	NA OBJEDNÁVKU	<ul style="list-style-type: none"> - práh 90 mm - mechanický model - odkláněcí křivka - nouzový zdroj
ŠACHETNÍ DVEŘE	STANDARD LM	<ul style="list-style-type: none"> - šachetní 40/10 - konzole typ „G“ - P.O.E120 (labyrinty na křídlech) - Al předpraží
	NA OBJEDNÁVKU	<ul style="list-style-type: none"> - šachetní 50/11 - konzole typ „D,V2“ - bez požární odolnosti - P.O.EW60 (folie bifire) - P.O.Ei60 (rockwool) - atypické rozměry dveří
POVRCHOVÁ ÚPRAVA	NEREZ	- brus 240
	EPOXI	- RAL 7010
	DLE VZORNÍKU FER.	- na objednávku
	DLE VZORNÍKU RAL	- na objednávku
PRÁH	STANDARD LM	- Al 135 mm
	NA OBJEDNÁVKU	<ul style="list-style-type: none"> - zesílený Al práh - ocelový práh - plechový - ocelový práh - masivní - nerezový práh - plechový - nerezový práh - masivní

FERMATOR

TŘÍPANELOVÉ TELESKOPICKÉ AUTOMATICKÉ VÝTAHOVÉ DVEŘE

VZORNÍK POVRCHŮ AUTOMATICKÝCH DVEŘÍ

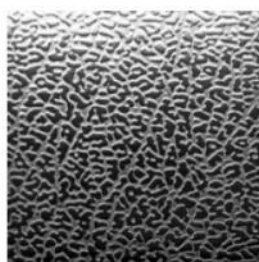
Uvedený vzorník je pouze orientační. Jednotlivé odstíny a světlost se mohou lišit podle nastavení monitoru, grafické karty atd.



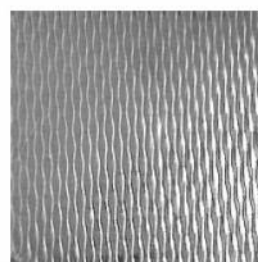
EPOXI RAL 7010



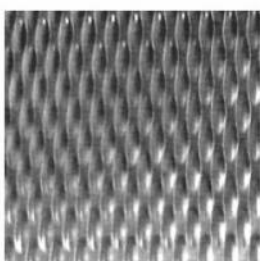
NEREZ BRUS 240



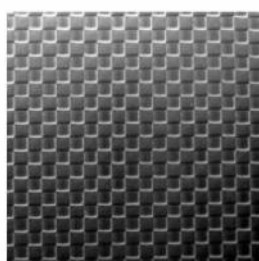
NEREZ D42



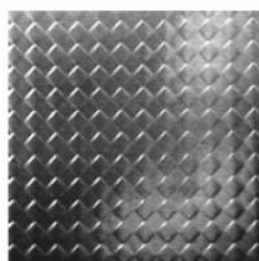
NEREZ 2WL



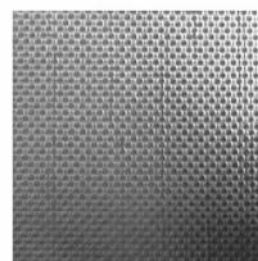
NEREZ 5WL



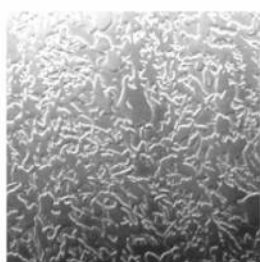
NEREZ D21



NEREZ D22



NEREZ D25



NEREZ IF



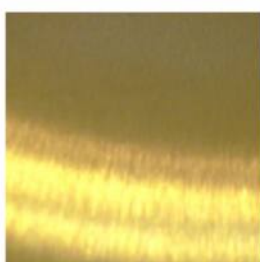
NEREZ ZRDCADLOVÁ
(LESKLÁ)



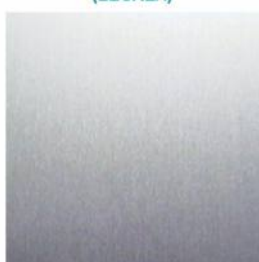
NEREZ BRONZ
(LESKLÁ)



NEREZ ZLATO
(LESKLÁ)



MOSAZ



HLINÍK STŘÍBRO



HLINÍK ZLATO

FERMATOR

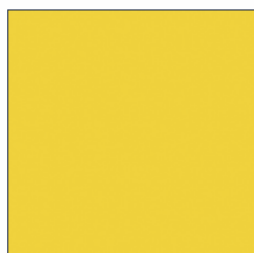
TŘÍPANELOVÉ TELESKOPICKÉ AUTOMATICKÉ VÝTAHOVÉ DVEŘE

VZORNÍK POVRCHŮ AUTOMATICKÝCH DVEŘÍ

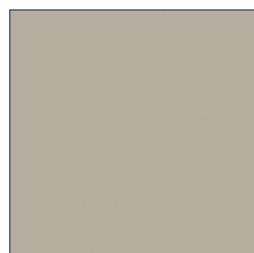
Uvedený vzorník je pouze orientační. Jednotlivé odstíny a světlost se mohou lišit podle nastavení monitoru, grafické karty atd.



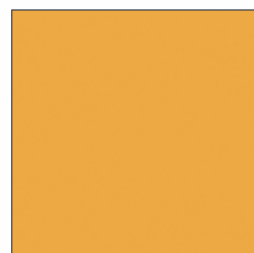
RAL 1015
SLONOVÁ KOST



RAL 1018
ZINKOVĚ ŽLUTÁ



RAL 1019
BÉŽOVĚ ŠEDÁ



RAL 1034
PASTELOVĚ ŽLUTÁ



RAL 3004
PURPUROVÁ



RAL 3020
DOPRAVNÍ ČERVENÁ



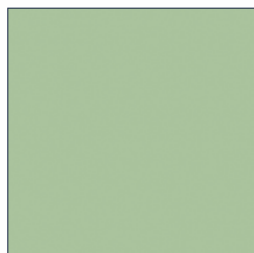
RAL 5011
OCELOVĚ MODRÁ



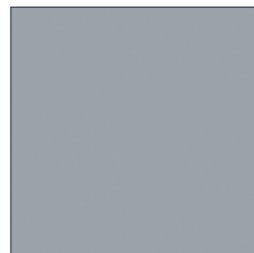
RAL 5012
SVĚTLE MODRÁ



RAL 6005
MECHOVĚ ZELENÁ



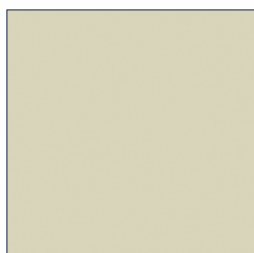
RAL 6021
SVĚTLE ZELENÁ



RAL 7004
SIGNÁLNÍ ŠEDÁ



RAL 7012
ČEDIČOVĚ ŠEDÁ



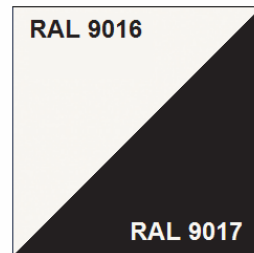
RAL 7032
KŘEMENOVĚ ŠEDÁ



RAL 8023
HNĚDOORANŽOVÁ



RAL 9006
BÍLÝ HLINÍK



RAL 9016
DOPRAVNÍ BÍLÁ

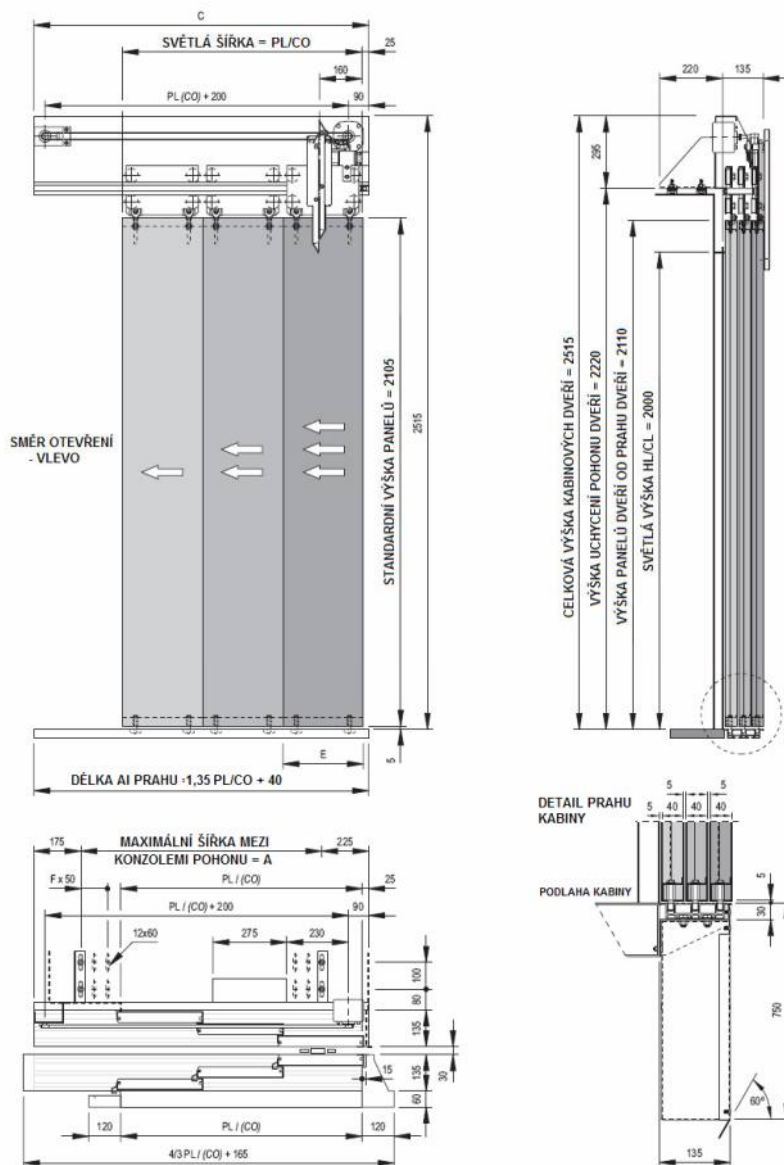


RAL 9017
DOPRAVNÍ ČERNÁ

FERMATOR

TŘÍPANELOVÉ TELESKOPICKÉ AUTOMATICKÉ VÝTAHOVÉ DVEŘE

TŘÍPANELOVÉ TELESKOPICKÉ AUTOMATICKÉ DVEŘE - 3PT KABINOVÉ - TYP 50/11 VVVF (NA OBR.PROVEDENÍ LEVÉ) OD PL/CO 1400mm MAJÍ DVEŘE 2 MOTORY



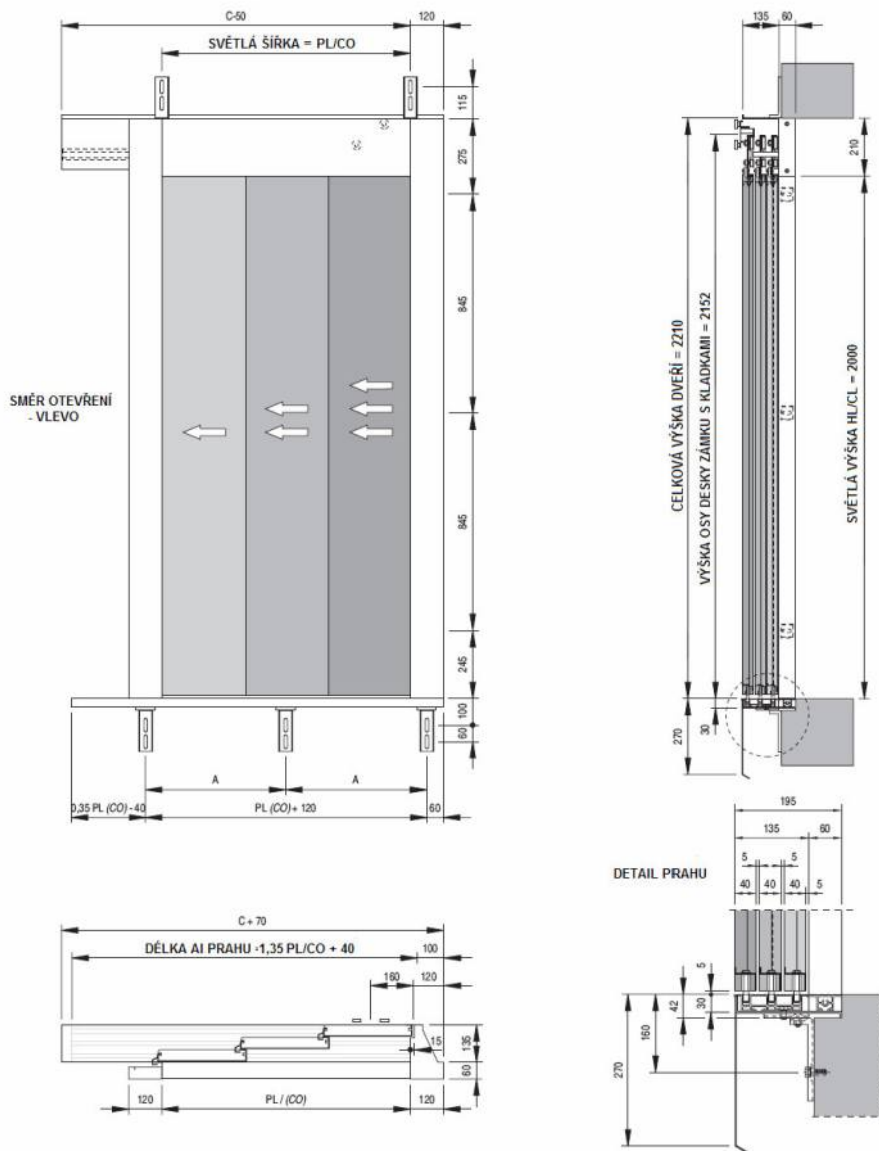
PL / CO	600	650	700	750	800	850	900	1000	1100	1200	1300	1400	1500	1600	1700	1800	1900	2000
A	500	550	600	750	725	800	850	1000	1150	1300	1400	1550	1700	1800	1920	2050	2200	2350
C	895	945	995	1045	1120	1195	1245	1395	1545	1695	1795	1945	2095	2195	2345	2445	2595	2745
E	220	235	253	270	285	305	320	352	385	420	453	485	520	553	585	620	653	685
F	4	4	4	4	4	4	4	4	4	5	5	6	6	6	6	6	6	6
ČAS (s)	1,56	1,62	1,68	1,74	1,8	1,85	1,91	2,01	2,11	2,2	2,3	2,4	2,5	2,6	2,7	2,8	2,9	3
HMOTNOST (kg)	57	61,5	66	71	75,5	80,5	85	94,5	104	113,5	123	132,5	142	151	160,5	170	179,5	189

FERMATOR

TŘÍPANELOVÉ TELESKOPICKÉ AUTOMATICKÉ VÝTAHOVÉ DVEŘE

TŘÍPANELOVÉ TELESKOPICKÉ AUTOMATICKÉ DVEŘE - 3PT

ŠACHETNĚ - TYP 40/10 (NA OBR.PROVEDENÍ LEVÉ - SMĚR OTVÍRÁNÍ PŘI POHLEDU Z NÁSTUPIŠTĚ)



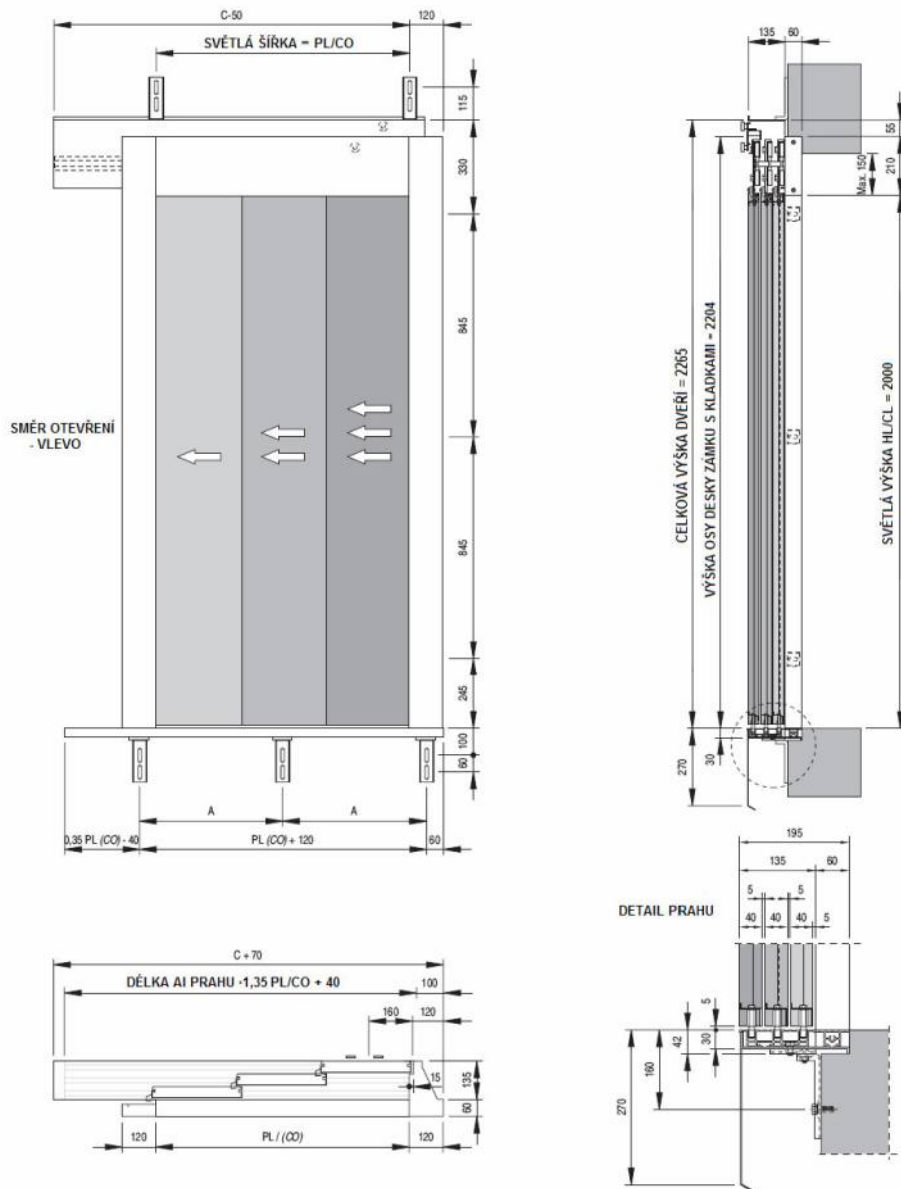
PL / CO	600	650	700	750	800	850	900	1000	1100	1200	1300	1400
A	360	385	410	435	460	485	340	373	407	330	355	380
C	895	962	1030	1095	1160	1227	1295	1430	1560	1695	1830	1960
S	3	3	3	3	3	3	4	4	4	5	5	5
T	5	5	5	5	5	5	6	6	6	7	7	7

S: Počet prahových konzolí T: Celkový počet konzolí

FERMATOR

TŘÍPANELOVÉ TELESKOPICKÉ AUTOMATICKÉ VÝTAHOVÉ DVEŘE

TŘÍPANELOVÉ TELESKOPICKÉ AUTOMATICKÉ DVEŘE - 3PT ŠACHETNÍ - TYP 50/11 ZESÍLENÉ (NA OBR. PROVEDENÍ LEVÉ - SMĚR OTVÍRÁNÍ PŘI POHLEDU Z NÁSTUPIŠTĚ)



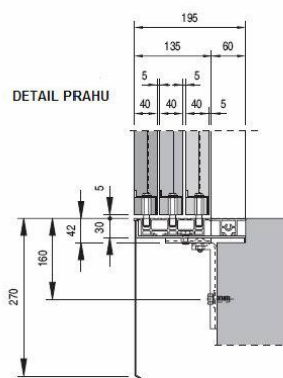
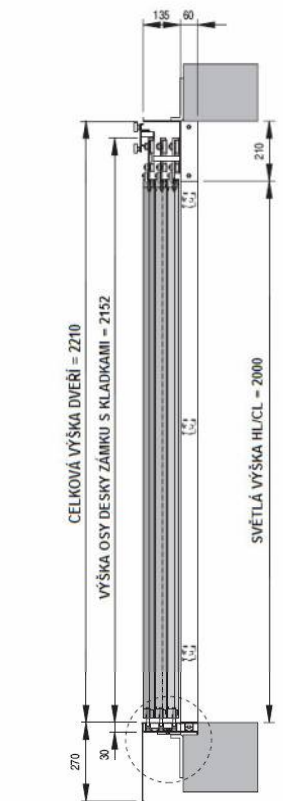
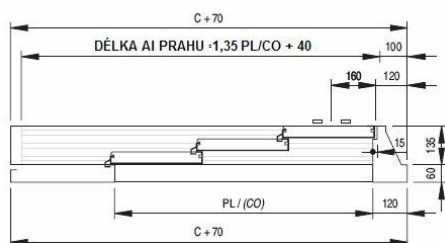
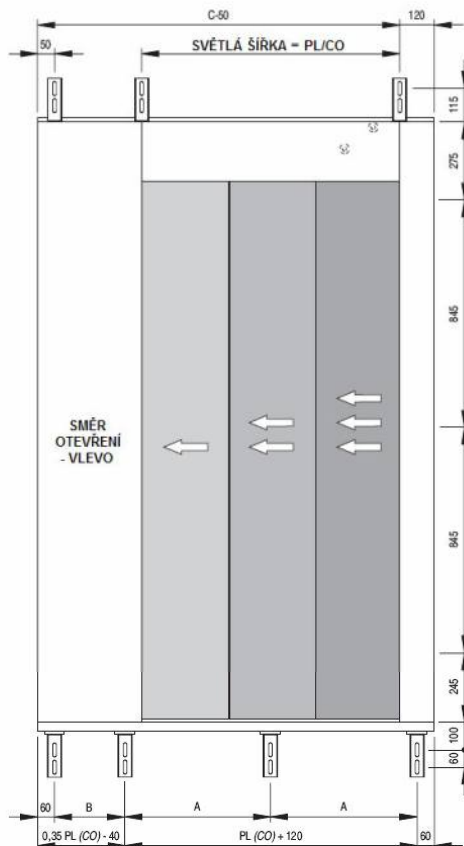
PL / CO	600	650	700	750	800	850	900	1000	1100	1200	1300	1400	1500	1600	1700	1800	1900	2000
A	360	385	410	435	460	485	340	373	407	330	355	380	324	344	303	320	337	303
C	895	962	1030	1095	1160	1227	1295	1430	1560	1695	1830	1960	2095	2230	2360	2495	2630	2760
S	3	3	3	3	3	3	4	4	4	5	5	5	6	6	7	7	7	8
T	5	5	5	5	5	5	6	6	6	8	8	8	9	9	10	11	11	12

S: Počet prahových konzolí T: Celkový počet konzolí

FERMATOR

TŘÍPANELOVÉ TELESKOPICKÉ AUTOMATICKÉ VÝTAHOVÉ DVEŘE

TŘÍPANELOVÉ TELESKOPICKÉ AUTOMATICKÉ DVEŘE - 3PT
ŠACHETNÍ S PORTÁLEM - TYP 40/10 (NA OBR. PROVEDENÍ LEVÉ - SMĚR OTVÍRÁNÍ PŘI POHLEDU Z NÁSTUPIŠTĚ)



PL / CO	600	650	700	750	800	850	900	1000	1100	1200	1300	1400
A	297	315	330	347	365	380	265	287	310	249	365	380
B	125	140	160	175	190	210	225	260	290	325	360	320
C	895	962	1030	1095	1160	1227	1295	1430	1560	1695	1830	1960
S	4	4	4	4	4	4	5	5	5	6	6	6
T	7	7	7	7	7	7	8	8	8	10	10	10

S: Počet prahových konzolí T: Celkový počet konzolí

FERMATOR

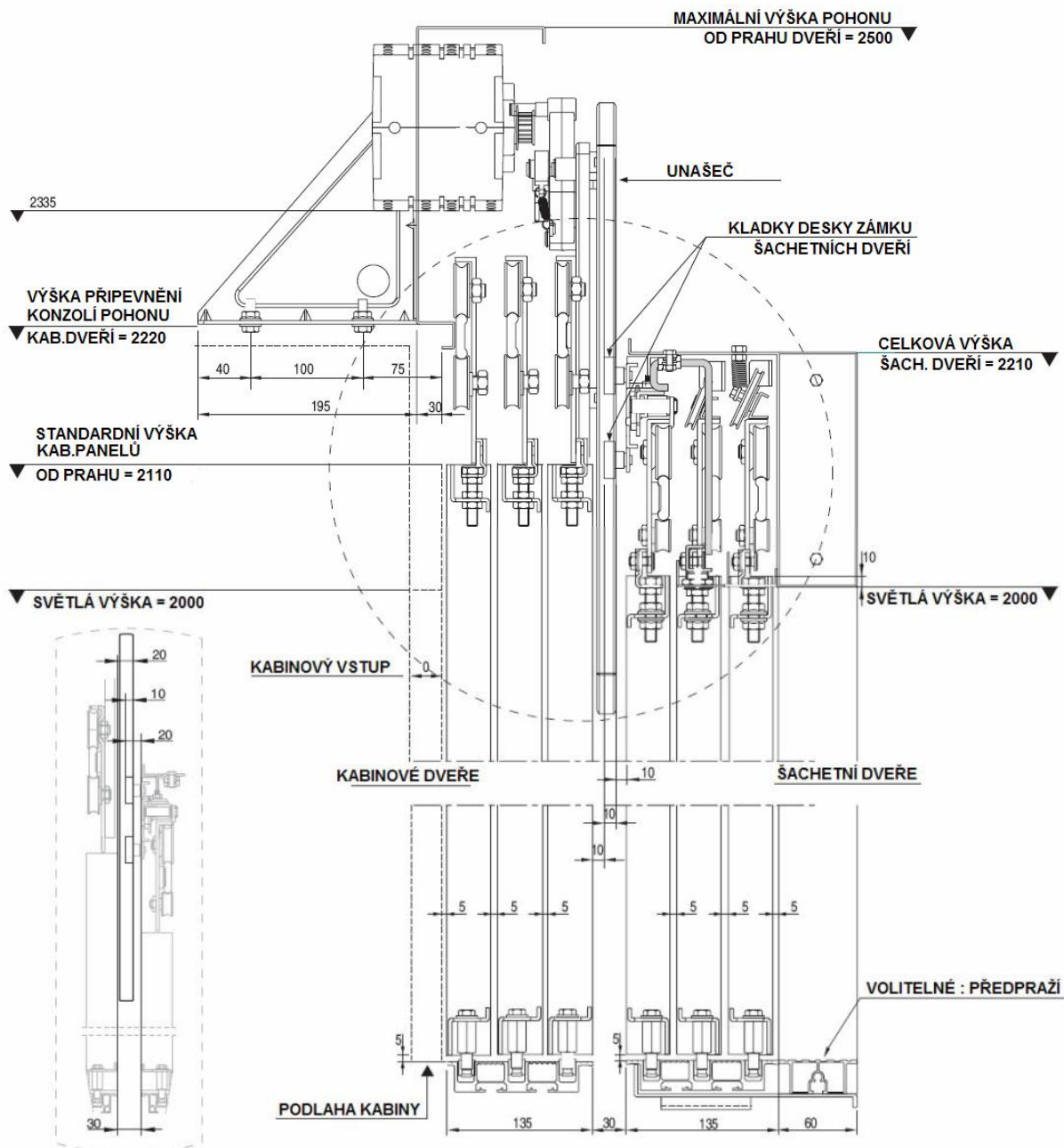
TŘÍPANELOVÉ TELESKOPICKÉ AUTOMATICKÉ VÝTAHOVÉ DVEŘE

TŘÍPANELOVÉ TELESKOPICKÉ AUTOMATICKÉ DVEŘE - 3PT

DETAILNÍ BOKORYS IDEÁLNÍ POZICE UNAŠEČE A KLADKY DESKY ZÁMKU ŠACHETNÍCH DVEŘÍ

KABINOVÉ - VVVV 40/10

ŠACHETNÍ - 40/10



FERMATOR

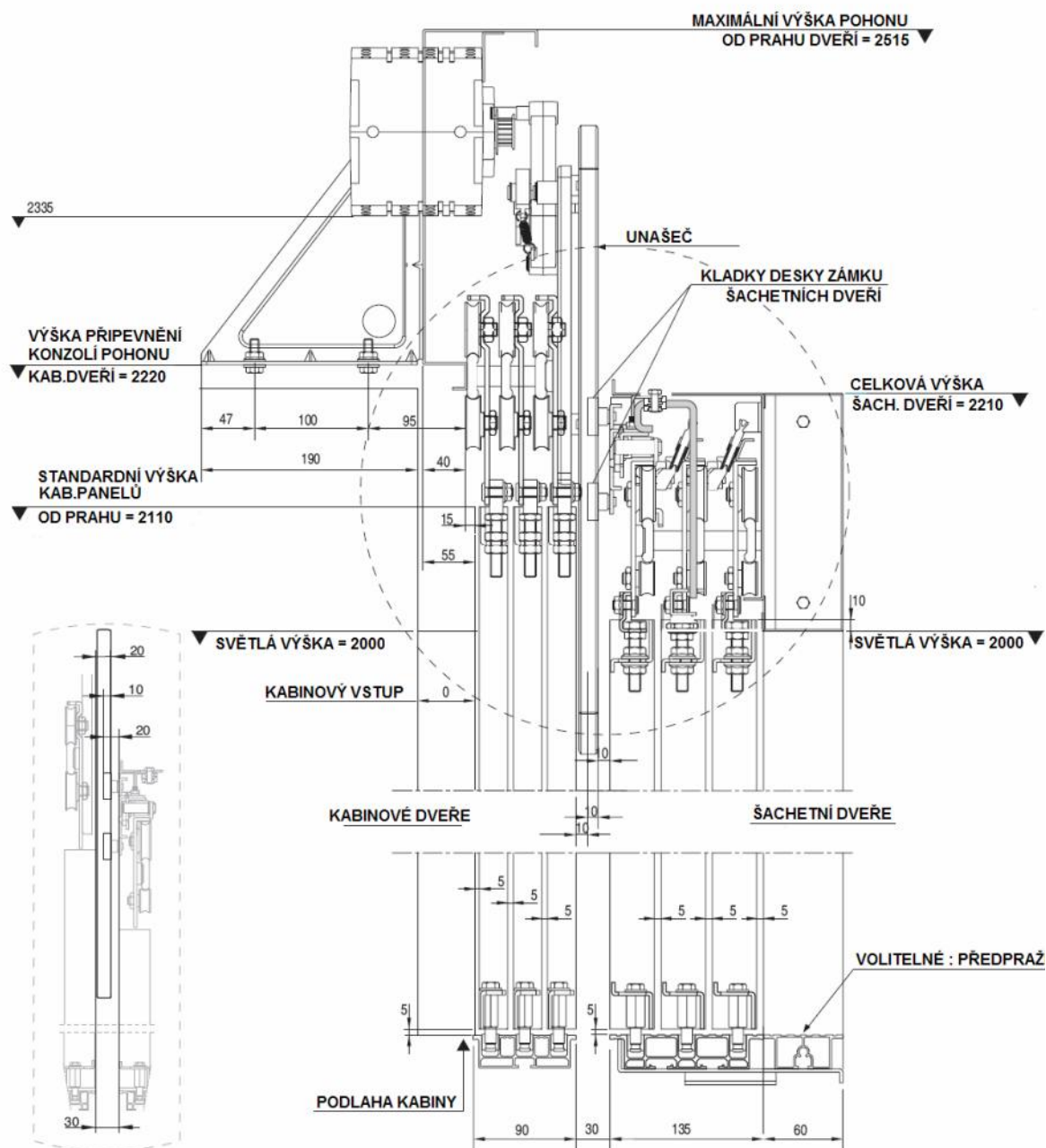
TŘÍPANELOVÉ TELESKOPICKÉ AUTOMATICKÉ VÝTAHOVÉ DVEŘE

TŘÍPANELOVÉ TELESKOPICKÉ AUTOMATICKÉ DVEŘE - 3PT

DETAILNÍ BOKOVÝS IDEÁLNÍ POZICE UNAŠEČE A KLADKY DESKY ZÁMKU ŠACHETNÍCH DVEŘÍ

KABINOVÉ - VVVV 40/10 ŠÍŘKA PRAHU 90mm

ŠACHETNÍ - 40/10



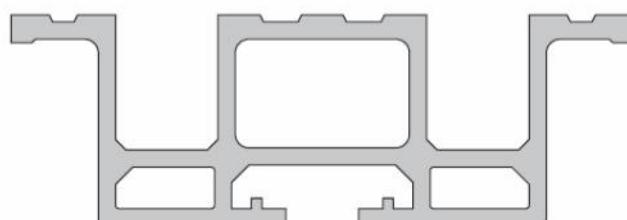
FERMATOR

TŘÍPANELOVÉ TELESKOPICKÉ AUTOMATICKÉ VÝTAHOVÉ DVEŘE

TYPY PRAHŮ PRO KABINOVÉ A ŠACHETNÍ DVEŘE

* STANDARDNÍ HLINÍKOVÝ PRÁH

Celkové zatížení : 1 200Kg
Bodové zatížení : 300Kg



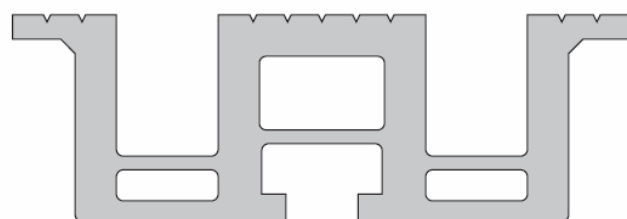
* PLECHOVÝ PRÁH OCEL/NEREZ

Celkové zatížení : 3 600Kg
Bodové zatížení : 900Kg



* HLINÍKOVÝ PRÁH ZESÍLENÝ

Celkové zatížení : 4 800Kg
Bodové zatížení : 1 200Kg



* MASIVNÍ PRÁH OCEL/NEREZ

Celkové zatížení : > 4 800Kg
Bodové zatížení : > 1 400Kg

